



Bobcat®

KOMPAKTBAGGER

E45 E50 E55



One Tough Animal™

VON GRUND AUF ZUVERLÄSSIG



Weniger Stress auf engem Raum dank Kurzheckbauweise

Dank unseres Zero Tail Swing-Konzepts arbeiten Sie auch auf engstem Raum völlig entspannt, weil der Heckbereich und die vorderen Ecken beim Verschwenken innerhalb der Raupenbreite bleiben. So können Sie sich ganz auf Ihre Arbeit konzentrieren, anstatt auf Hindernisse im Umfeld achten zu müssen. Selbst die geöffnete Tür bleibt innerhalb des Gegengewichtsradius.

Ein robustes Produkt – konzipiert für Langlebigkeit

Bei der Konstruktion dieser Maschine ging es uns in erster Linie um Langlebigkeit. Alle Schläuche sind oben auf dem Ausleger angeordnet und somit vollkommen geschützt. Ausleger und Löffelstiel sind mit internen Schweißnähten, Eckblechen und Gusselemente an beiden Auslegerenden für größtmögliche Festigkeit ausgelegt.

Quicklock-Hydraulikanschlüsse am Steuerventil verhindern Leckagen.

Für die Hecktür und Seitenabdeckungen haben wir einen besonders schlagfesten Polymer-Kunststoff (DCPD) verwendet und alle Komponenten vor der Produktionsfreigabe strengen Tests und Auswahlkriterien unterzogen. Darüber hinaus fungiert das große Gegengewicht als Stoßfänger und schützt die Heckverkleidung.



KRAFTENTFALTUNG MIT FEINGEFÜHL!



Während die hervorragende Auslegerzylinderdämpfung zu einem insgesamt besseren Maschinenkomfort beiträgt, sorgen die kurzen Taktzeiten in Verbindung mit einer feinfühligere Arbeitsgruppe und höheren Ausbrechkraft für mehr Produktivität.

Mehr heben, höher heben

Abgesehen von einer verbesserten Standfestigkeit und Hubkraft in Verbindung mit einem erstklassigen proportionalen Zusatzhydraulikfluss von 75,7 l/min, ermöglichen die Modelle E45, E50 und E55 den Einsatz einer Vielzahl von Anbaugeräten und bieten damit eine enorme Vielseitigkeit.

Präzisionsarbeit ohne raue Kanten

Unmittelbares Ansprechverhalten, gleichzeitiges Arbeiten und Fahren – und das bei reduziertem Kraftstoffverbrauch! Dafür sorgt das Closed-Center-Hydrauliksystem mit Load-Sensing-Pumpe und einem Ventil, das den Ölfluss dorthin leitet, wo er gebraucht wird.

Außerdem spart die automatische Drehzahlregelung Kraftstoff, sorgt für einen leiseren Betrieb und macht die Arbeit für alle Beteiligten angenehmer.



KEINE KOMPROMISSE BEIM KOMFORT

Hervorragende Merkmale für zusätzlichen Komfort

Die Geräumigkeit und Ergonomie der Bobcat-Kabine ist bereits legendär – und die Kabinen des Bobcat E45, E50 und E55 machen da keine Ausnahme. Dank zahlreicher Merkmale wie neuem Motor, Lufteinlass, Kühl- und Abgassystemen zeichnen sich diese Modelle durch eine geringere Vibration sowie niedrige Wärme- und Geräuschentwicklung aus. Und unsere Kabine bietet Ihnen mehr Platz, Rundumsicht und Komfort insgesamt. So kann der Fahrer ohne Ermüdungserscheinungen arbeiten.

1. Instrumententafel

Das Display ist deutlich und gut erreichbar. Es hat unter anderem eine Anzeige für die automatische Beleuchtungsabschaltung, eine optionale Funktion für die schlüssellose Zündung, und es liefert Betriebsinformationen wie Betriebsstunden, Drehzahl und Arbeitszeit.

2. Schild-Schwimmstellung

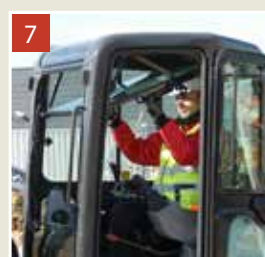
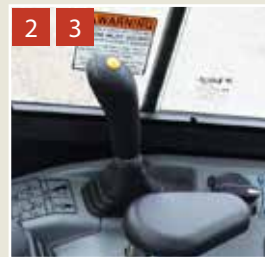
Schnelle, problemlose Planierarbeiten durch eine automatisch gesteuerte Schwimmstellung des Schilds.



1 - Standard-Display



1 - Deluxe-Display



3. Zweite Fahrstufe, Schaltautomatik und automatische Drehzahlabsenkung

Die Fahrmotoren schalten nach dem Herunterschalten unter Last automatisch in die hohe Fahrstufe zurück. Das sorgt für eine bessere Manövrierbarkeit und erleichtert Planierarbeiten. Optional ist eine automatische Drehzahlabsenkung zur Reduzierung des Kraftstoffverbrauchs erhältlich.

4. Rändelradsteuerung für Auslegerschwenkung und Zusatzhydraulik

Dank einer im Joystick integrierten Rändelradsteuerung lassen sich Auslegerschwenkung und proportionale Zusatzhydraulik besser kontrollieren.

5. Externer Tankdeckel

Der abschließbare Tankdeckel macht das Betanken einfacher und sicherer. Zusätzliches Komfort bietet ein akustisches Warnsignal beim Erreichen des maximalen Kraftstofffüllstands.

6. Kurzheckbauweise

Auch bei geöffneter Tür ist der Oberwagen nicht breiter als das Raupenfahrwerk.

7. Ergonomischer Arbeitsplatz

Bedienerfreundliche Frontscheibe mit leichtem, stabilem Rahmen und Gasdruckfederunterstützung.



SIE HABEN DIE WAHL...

E45

- 4,6 t – kein Hecküberhang
- Kompaktere Maschine
- Grabkraft (über Löffel) 35,8 kN
- Motorleistung: 30,2 kW



E50

- 5,0 t – kein Hecküberhang
- Höhere Fronthubleistung
- Grabkraft (über Löffel) 42,0 kN
- Motorleistung: 35,4 kW



E55

- 5,5 t – herkömmlicher Hecküberhang
- Höhere Seitenhubleistung
- Höhere Stabilität und größeres Schwenkmoment
- Motorleistung: 35,4 kW



Sonderausstattungen: die entscheidenden Extras!

Die Modelle E45, E50 und E55 bieten eine Vielzahl von Sonderausstattungen wie: Kabine mit Heizung und Klimatisierung, Stahlraupen, Winkelschild, Deluxe-Display, langer Löffelstiel, sekundäre Zusatzhydraulikleitungen, Zusatzhydraulik-Schnellkupplungen am Löffelstiel, Deluxe-Sitz, Direct-To-Tank-Leitung, Fahrbewegungsalarm, Auslegerlast-Halteventil, zertifizierte Objekthandhabung, schlüsselloses Zündsystem, Bobcat-Hydraulikbolzengreifer, Hydraulikklammer, Klac- und Lehnhof-Kupplungssysteme.



Zur Sicherheit können Sie die Batterie bei Bedarf abschalten.



Schwenkschild

Das Schwenkschild bietet eine simultane Auf/Ab- und Winkelanpassung bis zu 25° nach links oder rechts. Die Anschraub-Schneidkante von Bobcat, die sich problemlos drehen und einfach austauschen lässt, sorgt für niedrigere Betriebskosten.

Sparen Sie Zeit bei der Wartung

Die Wartung geht schnell und einfach, da alle Komponenten der täglichen Wartung und das Hauptventil leicht zugänglich sind. Zudem verfügen die Keilriemen des Gebläses und der Lichtmaschine über eine automatische Nachspannung, so dass deren Wartung überflüssig ist.

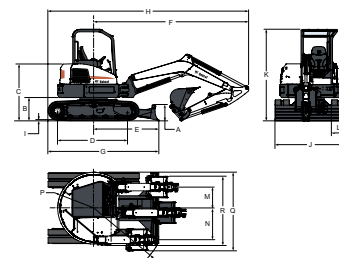


E45 E50 E55 – TECHNISCHE DATEN

	E45	E50	E55
GEWICHT			
Betriebsgewicht mit beheizbarer Kabine	4763 kg	5143 kg	5555 kg
MOTOR			
Fabrikat / Modell	Kubota V2403-M-D1-E3B-BC-5	Kubota V2403-M-D1-TE3B-BC-4	
Kraftstoff / Kühlung		Diesel / Wasser	
Höchstleistung (ISO 14396)	30,7 kW (bei 2200 U/min)	36,0 kW (bei 2200 U/min)	
Drehmoment (SAE J1995)	155,9 Nm (bei 1400 U/min)	183,0 Nm (bei 1200 U/min)	
Anzahl Zylinder		4	
Hubraum		2,4 l	
Bohrung/Hub		87,1 mm / 102,4 mm	
Lichtmaschine	12 V – 90 A – offener Rahmen mit internem Regler		
Anlasser	12 V – Zahnradtyp – 2,0 kW		
STEUERELEMENTE			
Lenkung	Richtungs- und Geschwindigkeitssteuerung über zwei Hebel oder Pedale		
HYDRAULIKSYSTEM			
Pumpentyp	Load-Sensing Kolbenpumpe mit Einzelauslass		
Förderstrom Kolbenpumpe	99,1 l/min	138,5 l/min	
Zusatzhydraulik-Ölfluss		75,7 l/min	
Steuerventil	Closed-Center-Ventil mit neun Schiebern		
LEISTUNG			
Reißkraft (Standardlöffelstiel)	23720 N	29997 N	25580 N
Reißkraft (langer Löffelstiel)	20865 N	25580 N	-
Reißkraft am Löffel	34030 N	39930 N	39930 N
Zugstangenkraft	40447 N	52343 N	52343 N
Fahrgeschwindigkeit, niedrige Fahrstufe	2,4 km/h	3,1 km/h	3,1 km/h
Fahrgeschwindigkeit, hohe Fahrstufe	4,2 km/h	5,0 km/h	5,0 km/h
SCHWENKWERK			
Auslegerschwenkung, links		75°	
Auslegerschwenkung, rechts		50°	
Schwenkgeschwindigkeit		9,0 U/min	
FÜLLMENGEN			
Kühlung		8,3 l	
Motorschmierng plus Ölfilter		7,1 l	
Kraftstofftank		79,9 l	
Hydrauliköltank		15,1 l	
Hydrauliksystem mit Löffel und Löffelstielzylinder eingefahren, Löffel am Boden, Planierschild abgesenkt		54,9 l	
SCHALLDRUCKPEGEL			
Schallpegel LpA (EU-Richtlinie 2000/14/EC)	80 dB(A)	81 dB(A)	80 dB(A)
Geräuschpegel LwA (EU-Richtlinie 2000/14/EG)	95 dB(A)	96 dB(A)	96 dB(A)
Körpervibration (ISO 2631-1)	0,115 ms ²	0,157 ms ²	0,170 ms ²
Hand-Arm-Vibration (ISO 5349-1)	0,304 ms ²	0,427 ms ²	0,490 ms ²
SONDERAUSRÜSTUNG			
Kabine mit Heizung und Klimatisierung	Direct-To-Tank-Leitung		
Stahlraupen	Fahrbewegungsalarm		
Winkelschild	Ausleger-Lasthalteventil		
Deluxe-Display	Zertifizierte Objekthandhabung		
Langer Löffelstiel	Schlüssellose Zündung		
Sekundäre Zusatzhydraulikleitungen	Hydraulische Bobcat-Bolzengreiferkupplung		
Zusatzhydraulik-Schnellkupplungen am Löffelstiel	Hydraulikklammer		
Deluxe-Sitz	Klac- und Lehnhof-Kupplungssysteme		

ABMESSUNGEN

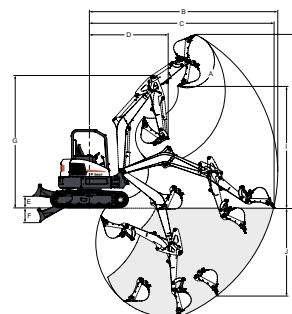
Alle Abmessungen in mm.



	E45	E50	E55
A	446	446	446
B	640	640	618
C	1575	1575	1575
D	1998	1998	1998
E	1797	1788	1796
F	4092	4294	3872
G	3058	3049	3057
H	5353	5555	5194
I	25	25	25
J	1960	1960	1960
K	2532	2532	2532
L	400	400	400
M	586	586	394
N	872	675	631
O	3973	2027	2041
P	980	997	1322
Q	2074	2074	2290
R	1874	1874	1949

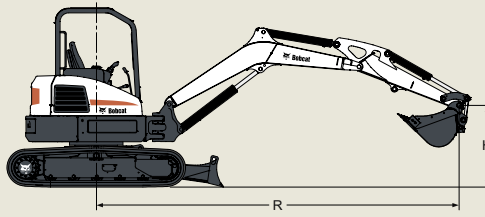
ARBEITSBEREICH

Alle Abmessungen in mm.



	E45	E50	E55
A	185°	185°	185°
B	5802	6062	6191
C	5670	5939	6083
D	2491	2541	2389
E	385	385	385
F	465	465	465
G	4095	4263	4269
H	5345	5595	5850
I	3697	3924	4179
J	2531	2815	3199
K	3300	3524	3923

E45 E50 E55 – HUBLEISTUNG



NENNHUBKRAFT - ÜBER PLANIERSCHILD PLANIERSCHILD ABGESENKT					NENNHUBKRAFT - ÜBER DIE SEITE PLANIERSCHILD ANGEHOHEN					
E45 - STANDARDLÖFFELSTIEL, STANDARDGEGENGEWICHT										
Hubpunkthöhe [H]	Hubradius [R] (kg)			Max. Radius [R] (mm)	Hub bei max. Radius (kg)	Hubradius [R] (kg)			Max. Radius [R] (mm)	Hub bei max. Radius (kg)
	2000 mm	3000 mm	4000 mm			2000 mm	3000 mm	4000 mm		
4000 mm				3703	885*				3703	566
3000 mm			882*	4489	959*			493	4489	367
2000 mm		1401*	1097*	4886	1017*	779		474	4886	277
1000 mm		2073*	1353*	4977	1085*	702		436	4977	247
Boden		2328*	1500*	4823	1175*	659		400	4823	252
-1000 mm	3695*	2238*	1436*	4350	1268*	1335	664	390	4350	336

NENNHUBKRAFT - ÜBER PLANIERSCHILD PLANIERSCHILD ABGESENKT					NENNHUBKRAFT - ÜBER DIE SEITE PLANIERSCHILD ANGEHOHEN					
E45 - LANGER LÖFFELSTIEL, SCHWERES GEGENGEWICHT										
Hubpunkthöhe [H]	Hubradius [R] (kg)			Max. Radius [R] (mm)	Hub bei max. Radius (kg)	Hubradius [R] (kg)			Max. Radius [R] (mm)	Hub bei max. Radius (kg)
	2000 mm	3000 mm	4000 mm			2000 mm	3000 mm	4000 mm		
4000 mm			719*	4134	767*			719*	4134	525
3000 mm			711*	4836	852*			711*	4836	357
2000 mm		1138*	959*	5170	912*	1138*		522	5170	298
1000 mm		1934*	1249*	5237	985*	788		476	5237	270
Boden		2305*	1454*	5102	1076*	731		433	5102	278
-1000 mm	3716*	2307*	1470*	4682	1212*	1458	678	430	4682	341

NENNHUBKRAFT - ÜBER PLANIERSCHILD PLANIERSCHILD ABGESENKT					NENNHUBKRAFT - ÜBER DIE SEITE PLANIERSCHILD ANGEHOHEN					
E50 - STANDARDLÖFFELSTIEL, STANDARDGEGENGEWICHT										
Hubpunkthöhe [H]	Hubradius [R] (kg)			Max. Radius [R] (mm)	Hub bei max. Radius (kg)	Hubradius [R] (kg)			Max. Radius [R] (mm)	Hub bei max. Radius (kg)
	2000 mm	3000 mm	4000 mm			2000 mm	3000 mm	4000 mm		
4000 mm			967*	4075	1013*			562	4075	522
3000 mm			979*	4850	1065*			560	4850	369
2000 mm		1603*	1246*	5250	1117*	886		537	5250	295
1000 mm		2454*	1559*	5325	1184*	794		485	5325	280
Boden		2737*	1760*	5175	1259*	730		451	5175	289
-1000 mm	4023*	2652*	1717*	4705	1341*	1378	734	454	4705	343

NENNHUBKRAFT - ÜBER PLANIERSCHILD PLANIERSCHILD ABGESENKT					NENNHUBKRAFT - ÜBER DIE SEITE PLANIERSCHILD ANGEHOHEN					
E50 - LANGER LÖFFELSTIEL, SCHWERES GEGENGEWICHT										
Hubpunkthöhe [H]	Hubradius [R] (kg)			Max. Radius [R] (mm)	Hub bei max. Radius (kg)	Hubradius [R] (kg)			Max. Radius [R] (mm)	Hub bei max. Radius (kg)
	2000 mm	3000 mm	4000 mm			2000 mm	3000 mm	4000 mm		
4000 mm			660*	4600	554*			683*	4600	482
3000 mm			759*	5150	575*			692	5150	371
2000 mm	1202*	996*	973*	5480	759*	1090	661	420	5480	302
1000 mm	2152*	1406*	1131*	5570	932*	929	602	386	5570	275
Boden	2688*	1686*	1268*	5400	1126*	906	558	366	5400	289
-1000 mm	2777*	1770*	1238*	5050	1215*	876	570	367	5050	340

NENNHUBKRAFT - ÜBER PLANIERSCHILD PLANIERSCHILD ABGESENKT					NENNHUBKRAFT - ÜBER DIE SEITE PLANIERSCHILD ANGEHOHEN							
E55 - LANGER LÖFFELSTIEL, STANDARDGEGENGEWICHT												
Hubpunkthöhe [H]	Hubradius [R] (kg)				Max. Radius [R] (mm)	Hub bei max. Radius (kg)	Hubradius [R] (kg)				Max. Radius [R] (mm)	Hub bei max. Radius (kg)
	2000 mm	3000 mm	4000 mm	5000 mm			2000 mm	3000 mm	4000 mm	5000 mm		
4000 mm			802*		4315	867*			839*	4315	918*	
3000 mm			815*		4947	918*			861*	4947	633	
2000 mm		1214*	1025*	973*	5246	959*	1248*	1048*	608	5246	552	
1000 mm		1885*	1315*	1078*	5283	1029*	1370	865	589	5283	529	
Boden		2268*	1530*	1169*	5149	1106*	1307	837	579	5149	546	
-1000 mm	3012*	2373*	1569*		4738	1208*	2532	1288	820	4738	618	

* Hydraulische Nennhubkraft

Die Hubkraftangaben basieren auf der Norm ISO 10567 und übersteigen nicht 75 % der statischen Klipplast bzw. 87 % der hydraulischen Hubkraft der Maschine. Die Hubkraftangaben verstehen sich einschließlich eines Standardlöffels (500 mm / 69 kg)



Bobcat ist ein Unternehmen der Doosan-Gruppe.

Doosan ist ein weltweit führender Anbieter von Baumaschinen, Lösungen für die Wasser- und Stromversorgung, Motoren und Maschinenbau, die es mit Stolz an Kunden und Gemeinden seit mehr als einem Jahrhundert anbietet. | Bobcat und das Bobcat-Logo sind eingetragene Warenzeichen der Bobcat Company in den Vereinigten Staaten und in verschiedenen anderen Ländern. ©2016 Bobcat Company. Alle Rechte vorbehalten.



Bobcat®

www.bobcat.com

Änderungen der technischen Daten und Konstruktionsänderungen vorbehalten. Bilder von Bobcat-Produkten zeigen nicht unbedingt die Standardausrüstung.

