

Technische Daten

Modell	GTH™-4018
---------------	------------------

Abmessungen

Hubhöhe max. mit Abstützungen	17,61 m
Hubhöhe max. ohne Abstützungen	17,38 m
Tragfähigkeit max.	4.000 kg
Tragfähigkeit bei max. Hubhöhe	2.000 kg
Tragfähigkeit bei max. Reichweite	650 kg
Reichweite nach vorne max.	13,36 m
Reichweite bei max. Hubhöhe	0,89 m
A Gesamthöhe	2,44 m
B Höhe Lenkrad	1,60 m
C Breite	2,42 m
D Innenbreite Kabine	0,93 m
E Spurbreite	1,92 m
F Radstand	2,95 m
G Länge bis Vorderräder	4,83 m
H Länge bis Gabelträgerplatte	6,57 m
I Bodenhöhe	0,35 m
J Gesamtbreite, Abstützungen abgesenkt	2,87 m
K Gesamtlänge	7,77 m
M Böschungswinkel (vorne)	40°
N Böschungswinkel (hinten)	46°

Leistung

Wenderadius innen/außen	1.87 m/3.55 m
Schubleistung*	6.000 kg
Zugleistung am Dynamometer**	6,533 kg
Fahrgeschwindigkeit max.	27km/h
Neigung Gabelträgerplatte	138°
Chassisnivellierung an Vorderachse	+/- 6°
Reifen (DIN 70361)	405/70-24" PR14 8-Loch-Felgen
Geschwindigkeit Heben/Absenken**	15 sek./10 sek.
Geschwindigkeit Aus-/ Einteleskopieren**	23 sek./16 sek.

Antrieb / Energie

Motor	Perkins 854E-E34TA Turbo Diesel 100 PS (75 kW), Stufe IIIB Perkins 1104D-E44T Turbo Diesel 100 PS (75 kW), Stufe IIIA
Antrieb	Hydrostatisch: Verstell-Kolbenpumpe verbunden mit Verstell-Kolbenmotor.
Hydraulikpumpen	Ausleger- & Funktionssystem Zahnradarbeitspumpe: 280 Bar, 99 L/min. Bremsystem - extra Zahnradpumpe: 200 Bar, 46 L/min.
Tankinhalt Kraftstoff	170 L
Tankinhalt Motoröl	8 L
Tankinhalt Hydrauliköl	112 L

Gesamtgewicht*** 11.980 kg

Entspricht den Normen

EU Maschinenrichtlinie 2006/42/EC

Die Fahrerkabine ist nach ROPS (ISO3471) und FOPS (ISO3449) geprüft.

Der schadstoffarme Motor entspricht den EU-Normen 97/68/EC Stufe III und 2004/26/EC

Der Geräuschpegel entspricht der EU-Norm 2000/14/EC (LpA=83 dB, LwA=103dB)

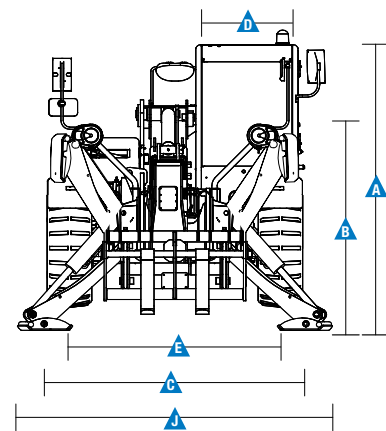
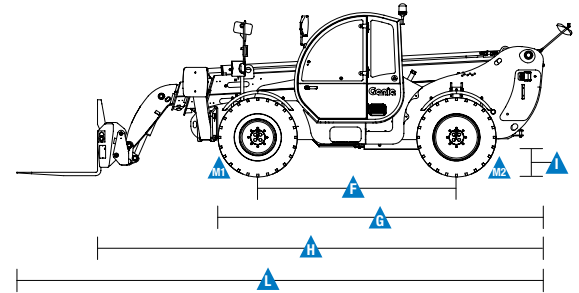
Der Vibrations-Schwingungspegel entspricht EN13059:2002 (Hand-Arm <2,5m/s², Ganzkörper 0,23m/s²)

* Mit 800 L Schaufel SAE J 732/80

** Ohne Last

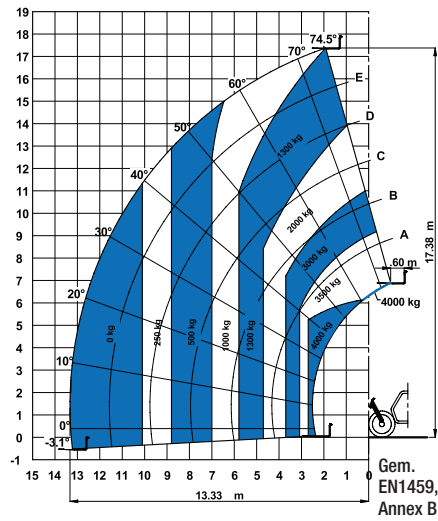
*** Das Eigengewicht variiert abhängig von den Optionen und/oder den länderspezifischen Normen

Abmessungen

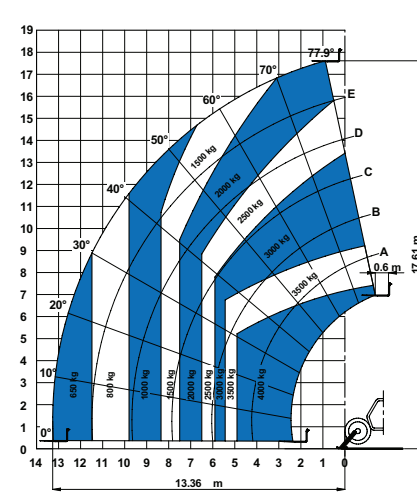


Traglastdiagramme

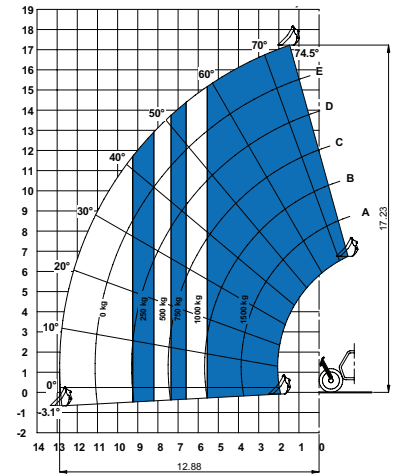
Mit Gabelzinken auf Rädern



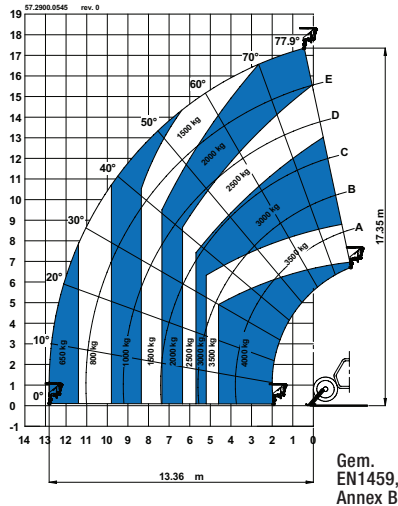
Mit Gabelzinken mit Abstütungen



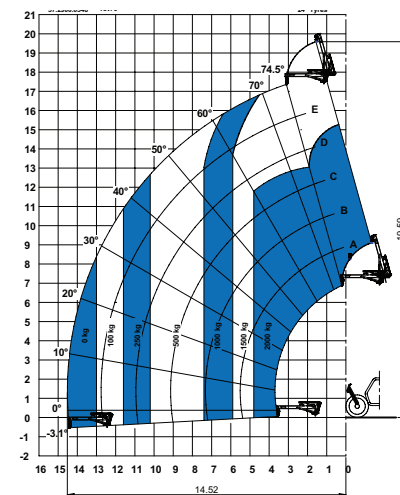
Mit 800 Liter Ladeschaufel auf Rädern



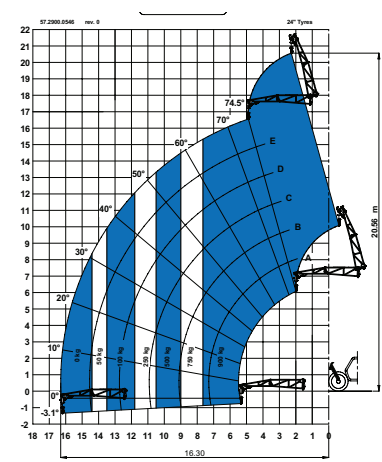
Mit 5 to Lasthaken an Platte mit Abstütungen



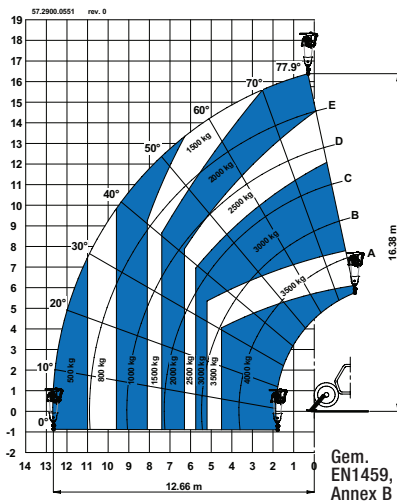
Mit 2 m mechan. Lastarm mit Abstütungen



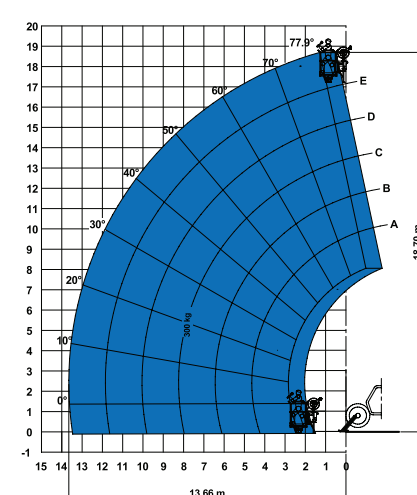
Mit 4 m mechan./hydraul. Montagearm mit Abstütungen



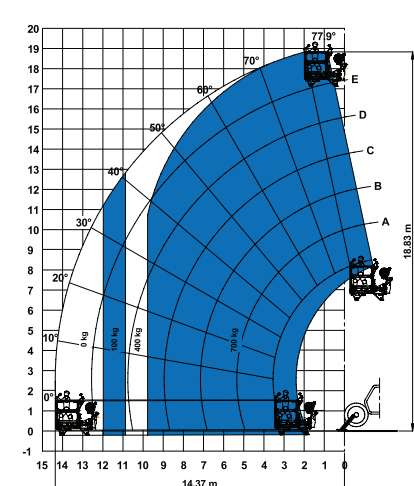
Mit 4 to Hydraulikwinde mit Abstütungen



Mit Arbeitsplattform 2P-300F mit Abstütungen



Mit Arbeitsplattform 3P-700REM 4400 mit Abstütungen



Anbaugeräte-Optionen

Gabelzinken Anbaugeräte

	Ersatzteil Nr.	Anbaugerät	Traglast	Breite	Länge	Höhe	Gewicht
	55.0750.0115	Schwebende Gabelzinken	4.000 kg	1.375 mm	1.625 mm	1.125 mm	365 kg
	55.0750.0114	FEM 3 Platte und Gabelkit	4.000 kg	1.390 mm	1.505 mm	1.130 mm	380 kg
	59.0601.5024	FEM 3 Platte mit hydraul. Gabelzinkenverschub +/-100 mm	4.000 kg	1.370 mm	1.580 mm	1.130 mm	520 kg

Techn. Daten gemäß Skizze (L, B, H)



Kübel und Ladeschaufel Anbaugeräte

	Ersatzteil Nr.	Anbaugerät	Breite	Länge	Höhe	Gewicht	Hydraulik max.
	59.0201.9021	800 Liter Ladeschaufel	2.435 mm	1.070 mm	940 mm	450 kg	
	59.0401.2028	500 L Betonkübel mit manueller Öffnung	1.110 mm	1.110 mm	1.320 mm	230 kg	
	59.0401.2029	500 L Betonkübel mit hydraulischer Öffnung	1.110 mm	1.110 mm	1.320 mm	244 kg	60/220 L/min/bar
	59.0401.2030	800 L Betonkübel mit manueller Öffnung	1.110 mm	1.110 mm	1.520 mm	250 kg	
	59.0401.2031	800 L Betonkübel mit hydraulischer Öffnung	1.110 mm	1.110 mm	1.520 mm	264 kg	60/220 L/min/bar
	59.0401.2016	500 L Betonmischer vollhydraulisch	990 mm	1.650 mm	880 mm	550 kg	60/220 L/min/bar
	59.0401.2032	Ziegelkorb	800 mm	1.110 mm	1.150 mm	120 kg	

Anbaugeräte zum Heben und Versetzen

	Ersatzteil Nr.	Anbaugerät	Traglast	Breite	Länge	Höhe*	Gewicht
	59.0700.9013	5 to Lasthaken an Platte	4.000 kg	1.335 mm	830 mm	1.070/1.110 mm	160 kg
	59.0802.3027	2 m/2.000 kg mechanischer Lastarm	2.000 kg	1.335 mm	2.290 mm	800/1.080 mm	255 kg
	59.0802.3028	4 m/900 kg mechanischer Montagearm	900 kg	1.190 mm	4.450 mm	980/1.220 mm	245 kg
	59.0802.3029	4m/900 kg hydraulische Gittermastspitze	900 kg	1.190 mm	4.450 mm	1.610/1.220 mm	320 kg
	59.0901.9015	4 to Hydraulikwinde	4.000 kg	1.335 mm	830 mm	1.840/1.260 mm	380 kg

Arbeitsplattform

	Ersatzteil Nr.	Anbaugerät	Traglast	Breite**	Länge	Höhe	Gewicht
	59.1111.6014	Drehbar mit Ausschub +/-90° max. 3 Personen	700 kg	2.520 mm bis 4.610 mm	2.110 mm	1.850 mm	920 kg
	59.1111.6013	Nichtdrehb. ohne Ausschub max. 2 Personen	300 kg	2.300 mm	1.490 mm	1.710 mm	400 kg

* ohne/mit Aufsteller
** ohne/mit Plattformausschub

Ausstattung

Standardausstattung	Standardausstattung	Optionen
<p>Abmessungen</p> <ul style="list-style-type: none"> • 4.000 kg Tragfähigkeit max. • 17,61 m Hubhöhe max. • 13,36 m Reichweite nach vorne max. <p>Leistung</p> <ul style="list-style-type: none"> • Allradantrieb (4 x 4) • Allradlenkung • 3 Lenkarten: <ul style="list-style-type: none"> - Lenkung der Vorderachse - Krebsgang - Allradlenkung • Servolenkung • Vordere Abstützungen • Hydrostatischer Fahrtrieb mit Verstellkolbenpumpe • Multifunktionaler, elektro-proportionaler Joystick (4 in 1) • "Limited-Slip-Differenzialsperre" an Vorderachse • Trägerplatte für Anbaugeräte mit mechanischer Wechseleinrichtung • Zweigeteilte Kabinentür: unten Stahl, oben Glas. Beide Sektionen lassen sich separat öffnen. • Überlastanzeigen für Teleskoplänge und -winkel entsprechen den Lastdiagrammen • Einstellbarer Schwingsitz mit Sitzkontaktschalter • Batterieauptschalter • In der Neigung verstellbare Lenksäule des Lenkrads • Front- und Heckscheibenwischer • Sonnenblende • Schutzgitter im Kabinendach integriert • Zwei Rückspiegel & Fischauge-Heckspiegel • Vordere & hintere Fahrzeugbeleuchtung • Seitliche Anordnung des Motors, bestens zugänglich für Wartung und Service • Rahmennivellierung über die Vorderachse +/- 6° 	<ul style="list-style-type: none"> • Im Ölbad laufende, selbsteinstellende Lamellenbremsen an beiden Achsen • Abschließbarer Kraftstofftank • Anhänger Zugmaul für 6 to • Wartungsring • Sensor zum automatischen Ausrichten der Hinterachsräder in Längsrichtung • Wahlschalter für Straßen- oder Funktionsbetrieb • Lastmomentbegrenzung durch: <ul style="list-style-type: none"> - Optische Anzeige mit farbigen LEDs - Akustisches Signal - Automatische Funktionsabschaltung der lastvergrößernden Bewegungen (bei Überlast) - Funktionsabschaltung der Abstützungen - Funktionsabschaltung der hinteren Pendelachse <p>Antrieb / Energie</p> <ul style="list-style-type: none"> • Perkins Turbo Diesel m. Ladeluftkühlung 100 PS (75 kW), Stufe IIIB • Perkins Turbo Diesel m. Ladeluftkühlung 100 PS (75 kW), Stufe IIIA <p>Reifen</p> <ul style="list-style-type: none"> • 405/70-24" PR14 8-Loch-Felgen 	<p>Leistung</p> <ul style="list-style-type: none"> • Klimaanlage • Hydraulikleitung am Ausleger • Hydr. Schnellwechseleinr. f. Anbauger. • GM-1 Werkzeugaufnahme für Manitou Anbaugeräte • Einstellbare Arbeitsscheinwerfer am Ausleger u./o. an der Kabine • Frontscheiben Schutzgitter • Dachscheibenwischer • Biologisch abbaubares Hydrauliköl • 10 to hydraulischer Wagenheber mit 24 mm Radmutterenschlüssel • Vorrüstung für Mischerschaufel • Arbeitsplattform Vorrüstung • Komfortsitz/Ergonomische Armlehne • Radio, MP3 • Tastenfeld-Sperrvorrichtung • Track & Trace • 12 V Ladegerät • Anhänger Zugmaul für max. 6 to • Visuelles & akustisches Kranwarnlicht auf dem Kabinendach • Versorgungskabel am Ausleger <p>Reifenoptionen</p> <ul style="list-style-type: none"> • Schaumgefüllte Reifen 405/70-24" PR14 • Ersatzrad 405/70-24" PR14 • Schaumgefülltes Ersatzrad 405/70-24" PR14 <p>Zubehör und Anbaugeräte</p> <ul style="list-style-type: none"> • Gabelzinken Länge 1.200mm, Breite x Stärke 120 x 50mm • Gabelzinken Länge 1.200mm, Breite x Stärke 100 x 50mm (nur GB Version) • FEM 3 Platte und Gabelkit • FEM 3 Platte mit hydraul. Gabelzinkenverschub (+/100mm) • 800 Liter Ladeschaufel • 500/800 Liter Betonkübel mit manueller oder hydraulischer Öffnung • 500 Liter Betonmischer (vollhydraulisch) • Ziegelkorb • Lasthaken an Platte • 2.000 kg tragfähiger, 2m mechanischer Lastarm • 4 m/900 kg mechanische oder hydraulische Gittermastspitze • 4 to Hydraulikwinde • Nichtdrehbare Arbeitsplattform • Drehbare Arbeitsplattform mit Ausschub



03/16. Ersatzteil Nr. B108036DE

Germany

Kostenlose Tel: 0800 1809017 (innerhalb Deutschland Durchwahl 2) Tel: +49 4221 491 810 Fax: +49 4221 491 820 Email: AWP-InfoEurope@terex.com
Informationen über unsere Standorte weltweit finden Sie unter <http://www.genielift.de/standorte>

Fertigung und Vertrieb weltweit

Australien · Brasilien · Karibik · Zentralamerika · China · Frankreich · Deutschland · Italien · Japan · Korea · Mexiko · Russland · Südostasien · Spanien · Schweden · Vereinigte Arabische Emirate · Vereinigtes Königreich · USA

Technische Daten und Preise können ohne vorherige Ankündigung oder Verbindlichkeit geändert werden. Fotos und/oder Zeichnungen in diesem Dokument dienen ausschließlich Illustrationszwecken. Informationen über den korrekten Einsatzzweck entnehmen Sie bitte dem jeweiligen Bedienerhandbuch für das entsprechende Produkt. Zuwiderhandlungen entgegen den Anweisungen des entsprechenden Bedienerhandbuches oder unverantwortliches Handeln können schwere oder tödliche Verletzungen zur Folge haben. Die ausschließlich für unsere Produkte anzuwendende Gewährleistung ist die Standardgewährleistung, die sich auf das entsprechende Produkt und den Verkauf bezieht. Wir gewähren keine anders vereinbarte oder stillschweigend implizierte Gewährleistung. Aufgeführte Produkte und Serviceleistungen können Handelsmarken, Servicenamen oder Markennamen der Terex Corporation und/oder ihrer Tochterunternehmen in den U.S.A. oder in anderen Ländern darstellen. Genie ist ein eingetragenes Warenzeichen von Terex South Dakota, Inc. © 2016 Terex Corporation.

