

### Technische Daten

**MODELLE** S-65 XC & S-65 TraX

#### Abmessungen

Arbeitshöhe max.*	21,81 m
Plattformhöhe max.	19,81 m
Seitliche Reichweite max.	16,51 m
Reichweite unter Nullniveau	2,65 m
▲ Plattformlänge – 2,44 m Modell	0,91 m
Plattformlänge – 1,83 m Modell	0,76 m
▲ Plattformbreite – 2,44 m Modell	2,44 m
Plattformbreite – 1,83 m Modell	1,83 m
▲ C Höhe – eingefahren, Reifen	2,81 m
– eingefahren, TraX	2,81 m
▲ D Länge – eingefahren, Reifen	9,76 m
– eingefahren, TraX	9,76 m
Transportlänge (mit untergeklapptem Korbarm)	7,80 m
▲ E Breite, Reifen	2,49 m
Breite, TraX	2,58 m
▲ Radstand	2,50 m
▲ Bodenfreiheit, (Mitte, Reifen)	0,41 m
Bodenfreiheit (Mitte, TraX)	0,41 m

#### Leistung

Tragfähigkeit (unbegrenzt/begrenzt)	300 kg / 454 kg
Plattformschwenkbereich	160°
Vertikaler Korbarm-Schwenkbereich	133° (+ 79° / - 54°)
Schwenkbereich des Oberwagens	360° kontinuierlich
Seitlicher Überhang	1,41 m
Fahrgeschwindigkeit – eingefahren, Reifen	4,8 km/h
– eingefahren, TraX	3,7 km/h
– angehoben, ausgefahren, Reifen	0,3 m/s
– angehoben, ausgefahren, TraX	0,2 m/s
Steigfähigkeit** eingefahren – 4x4 - eingefahren**	45%
Wenderadius – innen, Reifen	2,40 m
– innen, TraX	3,48 m
Wenderadius – außen, Reifen	5,50 m
– außen, TraX	6,50 m
Steuerung	12 V proportionale Steuerung
Schaumgefüllte Geländereifen	355/55D 625
4 Punkt TraX Kettensystem	Vermeer Kettensystem
Bodendruck, Reifen	620 kpa
Bodendruck, TraX	170 kpa

#### Antrieb/Energie

Antriebsart, Reifen	Deutz Diesel D2011 L03i, 48 PS (36 kW)
Antriebsart, TraX	Deutz Diesel TD 2,9 L4, 74 PS (55 kW) Stufe IIIB
Notbedienung	12V DC
Hydrauliktankinhalt	151 L
Kraftstofftankinhalt (Diesel)	132 L

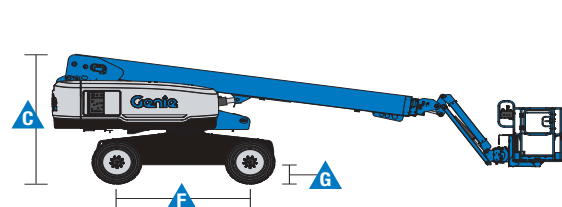
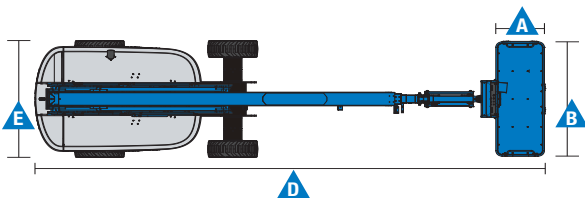
#### Schall- & Vibrationspegel

Geräusch-/Schalldruckpegel (Boden)	83 dBA
Geräusch-/Schalldruckpegel (Plattform)	79 dBA
Vibration	<2,5 m/s <sup>2</sup>

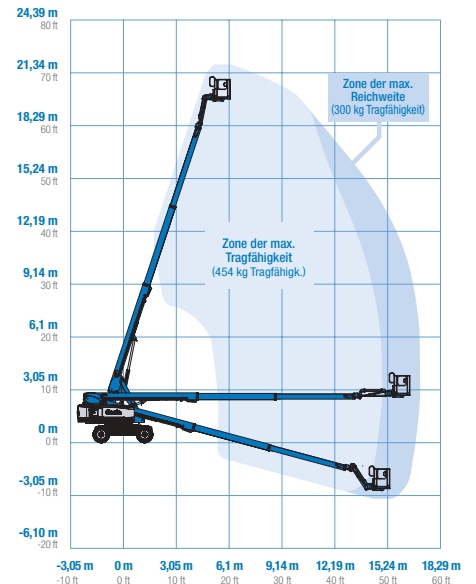
#### Eigengewicht\*\*\*

Eigengewicht 4x4 (GeländeReifen, schaumgefüllt)	11.412 kg
TraX	13.154 kg

**ENTSPRICHT DEN NORMEN:** 2006/42/EC - Maschinenrichtlinie (Harmonisierte Norm EN280:2013); 2004/108/EC (EMC); 2000/14/EC (Geräuschemission - Außen)



#### Arbeitsdiagramm S-65 XC & S-65 TraX




\* CE-Arbeitshöhe liegt 2 m über der Plattformhöhe.

\*\* Die Steigfähigkeit bezieht sich auf das Befahren von Steigungen. Für weitere Details bzgl. der Steigfähigkeit siehe Bedienungsanleitung.

\*\*\* Das Gewicht variiert abhängig von den Optionen und/oder den länderspezifischen Normen (CE).

### Ausstattung

STANDARD AUSSTATTUNG	STANDARD & WÄHLBARE OPTIONEN	ZUBEHÖR & ANBAUGERÄTE
<p><b>Abmessungen</b></p> <p><b>S-65 XC &amp; S-65 TraX</b></p> <ul style="list-style-type: none"> <li>• 21,81 m Arbeitshöhe</li> <li>• 16,51 m seitliche Reichweite</li> <li>• Zone der max. Reichweite 300 kg, Zone der max. Tragfähigkeit 454 kg</li> </ul> <p><b>Leistung</b></p> <ul style="list-style-type: none"> <li>• Automatische Arbeitsbereichsüberwachung</li> <li>• Selbstnivellierende Plattform</li> <li>• 160° Hydraulisch drehbare Plattform</li> <li>• Lenkung über Joystickwippe</li> <li>• Vollproportionale Plattformsteuerung (Hall-Effekt-Joystick)</li> <li>• Hydraulikölkühler</li> <li>• Antriebsaktiverungssystem</li> <li>• Abschaltung der Fahrfunktion bei Chassisneigung</li> <li>• Stromkabel zur Plattform</li> <li>• Hupe</li> <li>• Betriebsstundenzähler</li> <li>• Abstiegs- und Neigungsalarm</li> <li>• Blitzwarnleuchte und Fahralarm</li> <li>• Kontinuierlicher 360° Schwenkbereich des Oberwagens</li> <li>• Positive Traktion</li> <li>• Zweistufige Fahrmotoren</li> <li>• Vollintegriertes Diagnosesystem und Motorüberwachungsdisplay</li> <li>• Telematik-Vorbereitung Anschluss</li> <li>• Lift Guard<sup>™</sup> Kontaktalarm</li> <li>• Werkzeugablage</li> </ul> <p><b>Antrieb/Energie</b></p> <ul style="list-style-type: none"> <li>• 12V Notbedienung</li> <li>• Startwiederhol Sperre</li> <li>• Automatische Motorabschaltung bei Fehlfunktion</li> <li>• Ansaugluftvorwärmung</li> <li>• Anzeigen für Motorinformationen</li> </ul>	<p><b>Plattformoptionen</b></p> <ul style="list-style-type: none"> <li>• 1,83 m Stahlplattform mit Seitenschwingtür</li> <li>• 2,44 m Stahlplattform mit dreiseitigen Einstiegen, u.a. Seitenschwingtür (Standard)</li> </ul> <p><b>Korbarm</b></p> <ul style="list-style-type: none"> <li>• 1,52 m Korbarm</li> </ul> <p><b>Antrieb</b></p> <ul style="list-style-type: none"> <li>• Deutz Diesel, 48 PS (36 kW) (Reifen)</li> <li>• Deutz Diesel, 74 PS (55 kW), Stufe IIIB (TraX)</li> </ul> <p><b>Fahrtrieb</b></p> <ul style="list-style-type: none"> <li>• Allradantrieb</li> </ul> <p><b>Achsen</b></p> <ul style="list-style-type: none"> <li>• Aktive Pendelachse (Standard)</li> </ul> <p><b>Reifenoptionen</b></p> <ul style="list-style-type: none"> <li>• GeländeReifen, schaumgefüllt (Standard, Reifen)</li> <li>• Nichtmarkierende GeländeReifen, schaumgefüllt</li> <li>• Vermeer Kettensystem (TraX)</li> </ul>	<p><b>Leistungsoptionen</b></p> <ul style="list-style-type: none"> <li>• Lift Guard<sup>™</sup> Aluminium-Plattformgeflecht in halber Höhe<sup>(1)</sup></li> <li>• Plattform mit Plattformschwingtür und Maschengitter auf halber Höhe</li> <li>• Zusätzliches oberes Plattformgeländer</li> <li>• Druckluftleitung zur Plattform<sup>(1)</sup></li> <li>• Stromkabel zur Plattform: inkl. Stecker, Steckdose, mit/ohne Fehlerstromschutzschalter (FI) mit Überstromschutz<sup>(2)</sup></li> <li>• Scheinwerfer Paket (2 am Chassis, 2 an der Plattform)<sup>(1)</sup></li> <li>• Biologisch abbaubares Hydrauliköl<sup>(1)</sup></li> <li>• Standardeinrichtung für den Betrieb unter erschwerten Bedingungen<sup>(1)</sup>: Abdeckungen der Zylinderkolbenstangen, abgedichtete Ausleger-Abstreifer, Abdeckung des Plattform- und Bodenbedienpultes</li> <li>• Teilesatz für Abschaltung der Hubfunktion bei Chassisneigung</li> <li>• Werkzeughalterung für Paneelen<sup>(1)</sup></li> <li>• Abschliessbare Abdeckung für Plattform- und Bodenbedienpult</li> </ul> <p><b>Antrieb/Energie</b></p> <ul style="list-style-type: none"> <li>• Lift Power<sup>™</sup> Wechselstromgeneratorpaket 110V/50Hz, 3000 W oder 220V/50Hz</li> <li>• EMEAR Kaltstartsatz: inkl. Motorvorwärmung und Batterieladegerät</li> <li>• Diesel - Abgas - Katalysator<sup>(1)</sup></li> </ul>
		

<sup>(1)</sup> Nur direkt ab Werk verfügbar  
<sup>(2)</sup> Nicht verfügbar, wenn der Generator als Option gewählt wurde

### Deutschland

Kostenlose Tel: 0800 1809017 (innerhalb Deutschland Durchwahl 2) Tel: +49 421 3770 9890 Email: AWP-InfoEurope@terex.com  
Informationen über unsere Standorte weltweit finden Sie unter [www.genielift.com/de/about-genie/locations](http://www.genielift.com/de/about-genie/locations)

### Fertigung und Vertrieb weltweit

Australien · Brasilien · Karibik · Zentralamerika · China · Frankreich · Deutschland · Italien · Japan · Korea · Mexiko · Russland · Südostasien · Spanien · Schweden · Vereinigte Arabische Emirate · Vereinigtes Königreich · USA

Technische Daten und Preise können ohne vorherige Ankündigung oder Verbindlichkeit geändert werden. Fotos und/oder Zeichnungen in diesem Dokument dienen ausschließlich Illustrationszwecken. Informationen über den korrekten Einsatzzweck entnehmen Sie bitte dem jeweiligen Bedienerhandbuch für das entsprechende Produkt. Zuwiderhandlungen entgegen den Anweisungen des entsprechenden Bedienerhandbuchs oder unverantwortliches Handeln können schwere oder tödliche Verletzungen zur Folge haben. Die ausschließlich für unsere Produkte anzuwendende Gewährleistung ist die Standardgewährleistung, die sich auf das entsprechende Produkt und den Verkauf bezieht. Wir gewähren keine anders vereinbarte oder stillschweigend implizierte Gewährleistung. Aufgeführte Produkte und Serviceleistungen können Handelsmarken, Servicenamen oder Markennamen der Terex Corporation und/oder ihrer Tochterunternehmen in den U.S.A. oder in anderen Ländern darstellen. Genie ist ein eingetragenes Warenzeichen von Terex South Dakota, Inc. © 2019 Terex Corporation.

