

### Technische Daten

Modell	Z-62/40
--------	---------

#### Abmessungen

Arbeitshöhe max*	20,87 m
Plattformhöhe max.	18,87 m
Seitliche Reichweite max.	12,47 m
Übergreifende Höhe max.	8,13 m
<b>A</b> Plattformlänge – 2,44 m / 1,83 m Modell	0,91 m / 0,76 m
<b>B</b> Plattformbreite – 2,44 m / 1,83 m Modell	2,44 m / 1,83 m
<b>C</b> Höhe – eingefahren	2,56 m
Transporthöhe (Korbarm untergeklappt)	2,90 m
<b>D</b> Länge – eingefahren	9,25 m
Transport-Länge (Korbarm untergeklappt)	7,58 m
<b>E</b> Breite	2,49 m
<b>A</b> Radstand	2,51 m
<b>A</b> Bodenfreiheit (Mitte)	0,37 m

#### Leistung

Tragfähigkeit	227 kg
Plattformschwenkbereich	160°
Vertikaler Korbarm-Schwenkbereich	135°
Schwenkbereich des Oberwagens	360° kontinuierlich
Seitlicher Überhang	Null
Fahrgeschwindigkeit – eingefahren	4,8 km/h
Fahrgeschwindigkeit - ausgefahren**	1,1 km/h
Hubgeschwindigkeit zur vollen Höhe	42 Sek.
Steigfähigkeit - eingefahren (4x4)***	45%
Wenderadius - innen	2,36 m
Wenderadius - außen	5,54 m
Steuerung	12 V proportionale Steuerung
Reifenoptionen	355/55 D625

#### Antrieb/Energie

Antriebsart	Deutz Stufe IIIB Turbo Diesel 2.9L4 4 Zylinder 74 PS (55 kW), wassergekühlt
	Deutz Stufe IIIA Turbo Diesel 2011 L04i 4 Zylinder 74 PS (55 kW)
	Deutz Diesel 2.9L4 48 PS (36 kW)
	Perkins Stufe IIIB 404F-22 4 Zylinder diesel 48 PS (36 kW)
	Ford MSG425 Benz./Flüssigg. Modell 75 PS (56 kW)
Notbedienung	12 V DC
Hydrauliktankinhalt	132,5 L
Kraftstofftankinhalt	136,3 L

#### Schall- & Vibrationspegel

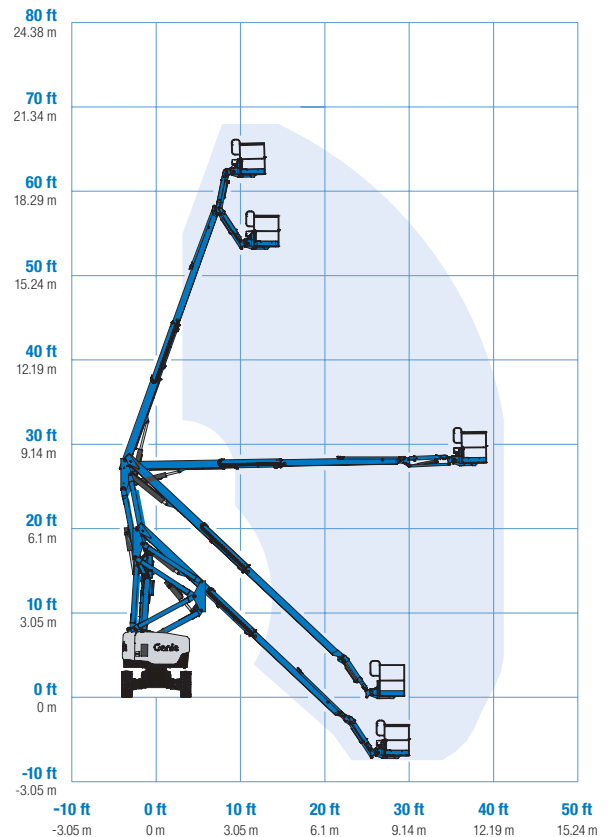
Geräusch-/Schalldruckpegel (Boden)	84 dBA
Geräusch-/Schalldruckpegel (Plattform)	75 dBA
Vibration	<2,5 m/s <sup>2</sup>

#### Eigengewicht\*\*\*\*

CE-Eigengewicht 4x4 (schaumgefüllt)	10.281 kg
-------------------------------------	-----------

Entspricht den Normen: 2006/42/EG - Maschinenrichtlinie (Harmonisierte Norm EN280:2013); 2004/108/EC (EMC); 2000/14/EC (Geräuschemission - Außen)

#### Arbeitsdiagramm Z-62/40

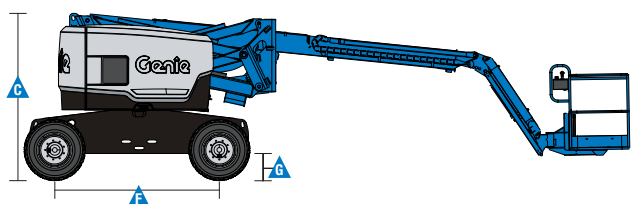
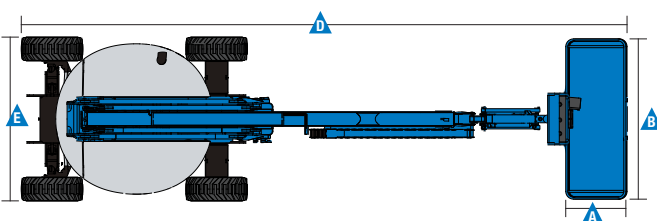


\* CE-Arbeitshöhe liegt 2 m über der Plattformhöhe.

\*\* Im Hebebetrieb (Plattform gehoben) ist die Maschine nur für den Betrieb auf festem und ebenen Untergrund geeignet.

\*\*\* Die Steigfähigkeit bezieht sich auf das Befahren von Steigungen. Für weitere Details bzgl. der Steigfähigkeit siehe Bedienungsanleitung.

\*\*\*\* Das Gewicht variiert abhängig von den Optionen und/oder den länderspezifischen Normen (CE).



### Ausstattung

#### STANDARD AUSSTATTUNG

##### Abmessungen

- 20,87 m Arbeitshöhe
- 12,47 m seitliche Reichweite
- 8,13 m übergreifende Höhe
- Bis 227 kg Tragfähigkeit

##### Leistung

- Selbstnivellierende Plattform
- Hydraulisch drehbare Plattform
- Proportionalsteuerung
- Telematik-Vorbereitung Anschluss
- Lenkung über Joystickwippe
- Antriebsaktivierungssystem
- Stromkabel zur Plattform
- Hupe
- Betriebsstundenzähler
- Neigungswinkelschalter mit akustischem Alarm
- Senk- und Fahralarm
- Blitzwarnleuchte
- Kontinuierlicher 360° Schwenkbereich des Oberwagens
- Verschleißbare Abdeckungen des Oberwagens
- Null seitlicher Überhang
- Positive Traktion
- Zweistufige Fahrmotoren
- Zertifizierte Lasten-Überwachung
- Bordbleche am Zugang

##### Antrieb/Energie

- 12V Notbedienung
- Motorschutzpaket
- Startwiederholperre
- Automatische Motorabschaltung bei Fehlfunktion
- Ansaugluftvorwärmung (Deutz-Motor)

#### STANDARD & WÄHLBARE OPTIONEN

##### Plattformoptionen

- 2,44 m Stahlplattform (Standard)
- 1,83 m Stahlplattform
- 2,44 m Stahlplattform mit dreiseitigen Einstiegen\*\*

##### Korbarm

- 1,52 m Korbarm

##### Antriebsoptionen

- Deutz Stufe IIIB Turbo Diesel 74 PS (55 kW), wassergekühlt
- Deutz Stufe IIIA Turbo Diesel 74 PS (55 kW)
- Deutz diesel 48 PS (36 kW)
- Perkins Stufe IIIB Diesel 48 PS (36 kW)
- Ford MSG425 Benz./Flüssigg. Modell 75 PS (56 kW)

##### Fahrtriebsoptionen

- Allradantrieb

##### Achsen

- Aktive Pendelachse (Standard bei Allradmodellen)
- Ohne Pendelachse

##### Reifenoptionen

- Geländereifen, luftgefüllt (Standard)
- Geländereifen, schaumgefüllt
- Nichtmarkierende Geländereifen, (luft- oder schaumgefüllt)
- Luftgefüllte Reifen, starkbelastbar durch Reifendichtmittel

#### ZUBEHÖR & ANBAUGERÄTE

##### Leistung

- Zusätzliches oberes Plattformgeländer
- Hydraulikölkühler<sup>(3)</sup>
- Druckluftleitung zur Plattform<sup>(1)</sup>
- Stromkabel zur Plattform (inkl. Stecker, Steckdose, Fehlerstromschutzstecker (FI), Erdschlusswächter auf Anfrage)
- Scheinwerfer Paket (2 am Chassis, 2 an der Plattform)
- Zweiaxiale Joystick Lenkung
- Biologisch abbaubares Hydrauliköl<sup>(2)</sup>
- Paket für den Schutz bei Arbeiten an Flugzeugen<sup>(2,3)</sup>: Plattformgeländer ummantelt; Funktionsabschaltleisten
- Standardeinrichtung für den Betrieb unter erschwerten Bedingungen<sup>(2)</sup>: Abdeckungen der Zylinderkolbenstangen, abgedichtete Ausleger-Abstreifer, Abdeckung des Plattform- und Bodenbedienpultes
- Deluxe-Einrichtung für den Betrieb unter erschwerten Bedingungen<sup>(2,3)</sup> zusätzl. zum Basis Paket, Schutzabdeckung des mittleren Oberwagens, Getriebe-Ringschutz, Rohrendenschutz, Motorabdeckung und Ansaugluft-Vorfilter
- Neigungs-Abschaltung (Option)
- Track & Trace<sup>(4)</sup> (GPS-Einheit: liefert Information über Maschinenstandort & Betriebsdaten)
- Werkzeughalterung für Paneelen<sup>(2,3)</sup>
- Abschließbare Abdeckung des Plattformbedienpultes
- OPS – Bedienerschutz-System
- OPA – Bedienerschutz-Alarm
- Tastenfeld-Sperrvorrichtung

##### Antrieb/Energie

- Anzeigen für Motorinformationen
- Wechselstromgeneratorpaket 220V/50Hz, 3000 W<sup>(2)</sup>
- Diesel-Ansaugluftvorreiniger<sup>(2,3)</sup>
- Diesel-Abgas-Katalysator<sup>(2)</sup>
- Untertemperatur-Abschaltung
- Motorvorwärmung<sup>(3)</sup>
- Raffinerie Kit (Abgasfunktenschutz + elektrisches oder mechanisches Chalwyn Absperrventil)<sup>(3)</sup>



<sup>(1)</sup> nicht verfügbar für Plattform mit dreiseitigen Einstiegen

<sup>(2)</sup> Nur direkt ab Werk verfügbar

<sup>(3)</sup> Nur für ausgewählte Modelle verfügbar. Weitere Informationen erhalten Sie von Ihrem Genie Repräsentanten.

<sup>(4)</sup> Einschl. Abonnement für die ersten zwei Jahre

05/16 Ersatzteil Nr. B127306DE

#### Germany

Kostenlose Tel: 0800 1809017 (innerhalb Deutschland Durchwahl 2) Tel: +49 4221 491 810 Fax: +49 4221 491 820 Email: AWP-InfoEurope@terex.com  
Informationen über unsere Standorte weltweit finden Sie unter <http://www.genielift.de/standorte>

#### Fertigung und Vertrieb weltweit

Australien · Brasilien · Karibik · Zentralamerika · China · Frankreich · Deutschland · Italien · Japan · Korea · Mexiko · Russland · Südostasien · Spanien · Schweden · Vereinigte Arabische Emirate · Vereinigtes Königreich · USA

Technische Daten und Preise können ohne vorherige Ankündigung oder Verbindlichkeit geändert werden. Fotos und/oder Zeichnungen in diesem Dokument dienen ausschließlich Illustrationszwecken. Informationen über den korrekten Einsatzzweck entnehmen Sie bitte dem jeweiligen Bedienerhandbuch für das entsprechende Produkt. Zuwiderhandlungen entgegen den Anweisungen des entsprechenden Bedienerhandbuches oder unverantwortliches Handeln können schwere oder tödliche Verletzungen zur Folge haben. Die ausschließlich für unsere Produkte anzuwendende Gewährleistung ist die Standardgewährleistung, die sich auf das entsprechende Produkt und den Verkauf bezieht. Wir gewähren keine anders vereinbarte oder stillschweigend implizierte Gewährleistung. Aufgeführte Produkte und Serviceleistungen können Handelsmarken, Servicenamen oder Markennamen der Terex Corporation und/oder ihrer Tochterunternehmen in den U.S.A. oder in anderen Ländern darstellen. Genie ist ein eingetragenes Warenzeichen von Terex South Dakota, Inc. © 2016 Terex Corporation.

