

40/45/50B-9

Elektro Gegengewicht Stapler

MOVING YOU FURTHER

HYUNDAI HEAVY INDUSTRIES



 **HYUNDAI**

Ihre Zufriedenheit hat für uns **Priorität!**

Hyundai stellte neue 9er Serie seiner Elektrogabelstapler vor.

Die neu entwickelten Vierrad-Gabelstapler mit Gegengewicht punkten mit komfortablen Fahreigenschaften, höherer Produktivität und einfacher Wartung.



Kompaktgabelstapler mit der bewährten AC-Technik

Maximale Leistung

Geräumige Fahrerkabine

Minihebel (optional)

Gewichtsanzeige (optional)

Sicherheitssystem verhindert eine Überladung (optional)

Seitliches Ladesystem für die Batterie

Kurvensteuerungssystem

40/45/50B-9



Hoher Wirkungsgrad & optimale Leistung



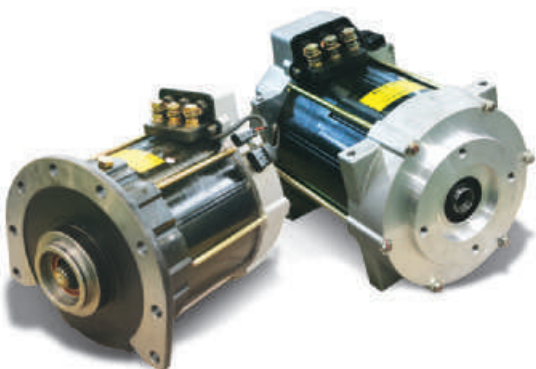
Effizientere Bedienhebel

Die elektronische Richtungssteuerung und das zweite Signalhorn befinden sich am Bedienhebel, sodass eine schnelle und exakte Steuerung möglich ist.



Fingertip-Bedienhebel (optional)

Fingertip-Bedienhebel ermöglichen präzisere Steuerung und ermüdungsfreies Arbeiten. Die ergonomisch gestaltete Armlehne kann nach oben und unten sowie nach hinten und vorn verstellt und somit an jeden Fahrer angepasst werden.



Moderner Antrieb und höhere Hubleistung sowie geringer Wartungsaufwand und die Hyundai-übliche Haltbarkeit

Der geschlossene Antrieb und der Pumpenmotor mit AC-Technik zeichnen sich durch hohe Leistung, lange Wartungsintervalle und ausgezeichnete Haltbarkeit aus. Die bürstenlosen Wechselstrommotoren sind effizienter und reduzieren die Wartungskosten.

Effizienter, ruhiger Lauf und hohe Leistung machen Ihre Arbeit produktiver.

40/45/50B-9

Kurvensteuerung

Die Kurvensteuerung begrenzt die Fahrgeschwindigkeit in Abhängigkeit vom Kurvenradius; die Geschwindigkeit wird so reduziert, dass eine sanfte exakte Kurvenfahrt möglich ist.



Fahrgeschwindigkeit

Geschwindigkeitsbegrenzung



Duales Antriebssystem

Mit dem dualen Antriebssystem lassen sich Energieverbrauch und Gassenbreite minimieren. Die Antriebseinheiten und die in der Vorderachse integrierten Wechselstrommotoren erlauben es dem Fahrer zudem, deutlich steilere Rampen zu befahren.



Automatisches Gabelnivelliersystem (optional)

Zur Erhöhung der Produktivität stoppt das automatische Gabelnivelliersystem die Kippbewegung automatisch, wenn der Mast gerade steht.

Max. Steigfähigkeit (mit Last)

Modell	%
40B-9	23
45B-9	21
50B-9	19

Max. Fahrgeschwindigkeit (ohne Last)

Modell	Km / h
40B-9	18
45B-9	18
50B-9	18

Rückrollsicherung, Fahrgeschwindigkeit und Steigfähigkeit

Die Rückrollsicherung verhindert ein Rückrollen des Staplers und erleichtert ein Anfahren auf der Rampe.

Höhere **Sicherheit**



Sichere Arbeit durch ausgezeichnete Sicht

Bessere Sicht für den Fahrer durch optimierte Zylinderanordnung.
Der Parabolspiegel erweitert beim Zurücksetzen das Sichtfeld des Fahrers.



Parabolspiegel

Der Parabolspiegel erweitert beim Zurücksetzen das Sichtfeld des Fahrers.

Stabiles Fahrerschutzdach

Das Fahrerschutzdach erfüllt und übertrifft die Anforderungen der CEE- und ANSI-Vorschriften und gestattet eine hervorragende Rundumsicht.

Der gesicherte Fahrerbereich erlaubt eine komfortable Arbeit.

40/45/50B-9

Sicherheitsfunktionen für die Gabeln

Beim Absenken der Gabeln regelt das Absenkventil die Absenkgeschwindigkeit. Das Absenk-Sicherheitsventil verhindert, dass die Gabeln bei einer plötzlichen Beschädigung der Hydraulikleitung absackt.

OPSS (Fahrerpräsenz-Sensorsystem)

Wenn der Fahrer nicht auf dem Fahrersitz sitzt, können keine Fahr- und Mastbewegungen ausgeführt werden.



Sicherheitsleuchten und Heckreflektoren

Die Halogenscheinwerfer und die LED-Heckkombinationsleuchten verbessern die Sichtbedingungen für den Fahrer unabhängig von den Einsatzbedingungen.

Die Heckreflektoren am Gegengewicht erhöhen die Sicherheit für den Fahrer unabhängig von den Einsatzbedingungen.

Optimierte Ergonomie & **Schnelle und einfache Wartung**



Geräumige Fahrerkabine

Bei der Neuentwicklung der Kabine wurde Wert auf mehr Platz, ein größeres Sichtfeld und mehr Komfort für den Fahrer gelegt.



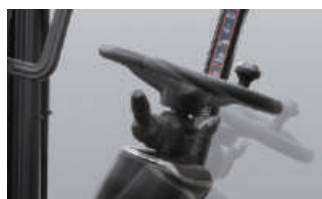
Optimierte Pedalposition und Bodenmatte

Die Anordnung des Fahrpedals und des Fahrreglers wurden ergonomisch optimiert.



Große Eintrittsstufe

Dank der breiten und rutschfesten Stufe können Sie bequem und sicher ein- und aussteigen.



Verstellbares Fahrerlenkrad

Der Winkel der Lenksäule lässt sich bequem mit einem Hebel an der rechten Seite der Lenksäule auf eine bequeme Fahrposition einstellen.



Grammar Fahrersitz

Der schnell verstellbare, gefederte Fahrersitz mit ergonomischem Design verbessert den Arbeitskomfort und verringert eine Ermüdung des Fahrers.

Die ideale Anordnung der Komponenten gewährleistet einen einfachen Zugang und bequeme Wartung.

40/45/50B-9



Einfacher Batterieaustausch

Das Batteriefach erlaubt ein seitliches Herausziehen der Batterie, sodass diese einfach ausgebaut und ausgetauscht werden kann.



Moderner LCD-Monitor

Der LCD-Monitor mit einem intelligenten Grafikdisplay 3,5 Zoll erlaubt eine effiziente und einfache Steuerung der Maschine.

Der Fahrer kann aus mehreren Sprachen (max. 12) auswählen. Der Monitor zeigt Geschwindigkeit und Fahrstufe, Lenkwinkel und Fahrrichtung, Batterieentladezustand, Betriebsstunden und Betriebsart an. Auf dem Monitor kann das Gewicht der Last in der optionalen Lastanzeige abgelesen werden. Der Bediener kann verschiedene Betriebsarten entsprechend den Arbeitsbedingungen auswählen.

H (Hochleistungs-) Betriebsart (High mode)

N (Normal-) Betriebsart (Normal mode)

E (Spar-) Betriebsart (Economic mode)

Langsamer Fahrbetrieb (Turtle mode) (Schildkrötensymbol, maximale Fahrgeschwindigkeit 7 km/h bei Hubbetrieb)

Bremsflüssigkeitsbehälter mit Flüssigkeitssensor

Der vergrößerte Bremsflüssigkeitsbehälter oben links besitzt einen elektronischen Flüssigkeitssensor, der auf dem Monitor abgelesen werden kann.



Neue 9er-Serie

Mastspezifikation (40B-9)

Mastart	Maximale Gabelhöhe (mm)	Gesamthöhe (abgesenkt) (mm)	Freihub (mm)		Kippwinkel Vorwärts / rückwärts (Grad)	Hublast ohne Seitenverstellung bei (500 mm LC) (kg)	Hublast mit Seitenverstellung bei (500 mm LC) (kg)	Gewicht des Staplers mit Batterie (ohne Last) (kg)	
			Mit Lastschutzgitter	Ohne Lastschutzgitter					
	40B-9	40B-9	40B-9	40B-9	40B-9	40B-9	40B-9	40B-9	
2-stufiger Mast: ohne Vollfreihub	V270	2720	2075	120	120	6 / 10	4000	4000	6833
	* V300	3020	2225	120	120	6 / 10	4000	4000	6858
	V330	3320	2375	120	120	6 / 10	4000	4000	6884
	V350	3520	2525	120	120	6 / 10	4000	4000	6908
	V370	3720	2625	120	120	6 / 10	4000	3950	6925
	V400	4020	2835	120	120	6 / 10	4000	3900	6960
	V450	4520	3085	120	120	6 / 6	4000	3650	7002
V500	5020	3335	120	120	6 / 6	4000	3500	7045	
3-stufiger Mast: mit Vollfreihub	TF370	3730	2025	1139	812	6 / 6	4000	3750	7134
	TF400	4030	2125	1239	912	6 / 6	4000	3700	7160
	TF430	4330	2225	1339	1012	6 / 6	4000	3650	7185
	TF450	4510	2285	1399	1072	6 / 6	4000	3600	7201
	TF470	4720	2375	1489	1162	6 / 6	3950	3550	7224
	TF500	5020	2475	1589	1262	6 / 6	3900	3500	7250
	TF550	5520	2655	1769	1442	6 / 6	3750	3400	7301
TF600	6030	2835	1949	1622	6 / 6	3650	3300	7341	

Mastspezifikation (45B-9)

Mastart	Maximale Gabelhöhe (mm)	Gesamthöhe (abgesenkt) (mm)	Freihub (mm)		Kippwinkel Vorwärts / rückwärts (Grad)	Hublast ohne Seitenverstellung bei (500 mm LC) (kg)	Hublast mit Seitenverstellung bei (500 mm LC) (kg)	Gewicht des Staplers mit Batterie (ohne Last) (kg)	
			Mit Lastschutzgitter	Ohne Lastschutzgitter					
	45B-9	45B-9	45B-9	45B-9	45B-9	45B-9	45B-9	45B-9	
2-stufiger Mast: ohne Vollfreihub	V270	2720	2075	120	120	6 / 10	4500	4500	7319
	* V300	3020	2225	120	120	6 / 10	4500	4500	7345
	V330	3320	2375	120	120	6 / 10	4500	4500	7370
	V350	3520	2525	120	120	6 / 10	4500	4450	7395
	V370	3720	2625	120	120	6 / 10	4500	4400	7411
	V400	4020	2835	120	120	6 / 10	4500	4300	7447
	V450	4520	3085	120	120	6 / 6	4500	4150	7489
V500	5020	3335	120	120	6 / 6	4500	4100	7531	
3-stufiger Mast: mit Vollfreihub	TF370	3730	2025	1139	812	6 / 6	4500	4200	7538
	TF400	4030	2125	1239	912	6 / 6	4500	4150	7564
	TF430	4330	2225	1339	1012	6 / 6	4500	4100	7590
	TF450	4510	2285	1399	1072	6 / 6	4450	4050	7605
	TF470	4720	2375	1489	1162	6 / 6	4400	4000	7629
	TF500	5020	2475	1589	1262	6 / 6	4300	3900	7655
	TF550	5520	2655	1769	1442	6 / 6	4200	3800	7707
TF600	6030	2835	1949	1622	6 / 6	4050	3650	7746	

Mastspezifikation (50B-9)

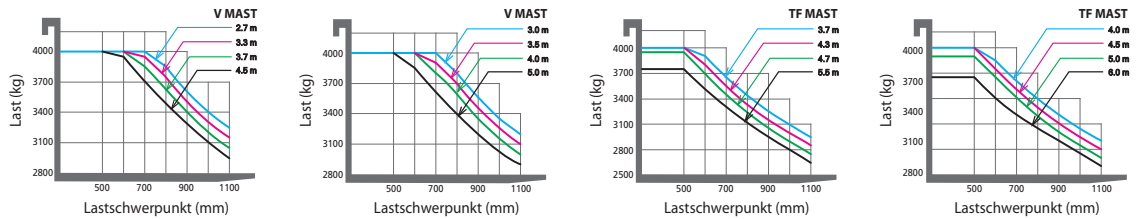
Mastart	Maximale Gabelhöhe (mm)	Gesamthöhe (abgesenkt) (mm)	Freihub (mm)		Kippwinkel Vorwärts / rückwärts (Grad)	Hublast ohne Seitenverstellung bei (500 mm LC) (kg)	Hublast mit Seitenverstellung bei (500 mm LC) (kg)	Gewicht des Staplers mit Batterie (ohne Last) (kg)	
			Mit Lastschutzgitter	Ohne Lastschutzgitter					
	50B-9	50B-9	50B-9	50B-9	50B-9	50B-9	50B-9	50B-9	
2-stufiger Mast: ohne Vollfreihub	V260	2620	2080	120	120	6 / 10	4990	4990	7780
	* V290	2920	2230	120	120	6 / 10	4990	4990	7806
	V320	3220	2380	120	120	6 / 10	4990	4990	7831
	V340	3420	2530	120	120	6 / 10	4990	4990	7856
	V360	3620	2630	120	120	6 / 10	4990	4990	7873
	V390	3920	2840	120	120	6 / 10	4990	4990	7908
	V440	4420	3090	120	120	6 / 6	4990	4900	7950
V490	4920	3340	120	120	6 / 6	4990	4800	7993	
3-stufiger Mast: mit Vollfreihub	TF360	3662	2030	1074	807	6 / 6	4990	4900	7942
	TF390	3962	2130	1174	907	6 / 6	4990	4800	7968
	TF420	4262	2230	1274	1007	6 / 6	4990	4750	7994
	TF440	4442	2290	1334	1067	6 / 6	4990	4700	8010
	TF460	4652	2380	1424	1157	6 / 6	4990	4600	8033
	TF490	4952	2480	1524	1257	6 / 6	4800	4400	8059
	TF540	5452	2660	1704	1437	6 / 6	4700	4400	8110
TF590	5962	2840	1884	1617	6 / 6	4550	4250	8150	

* TS-Mast: 3-stufiger Mast, beste Sicht durch Vollfreihub und 2 Hubzylinder

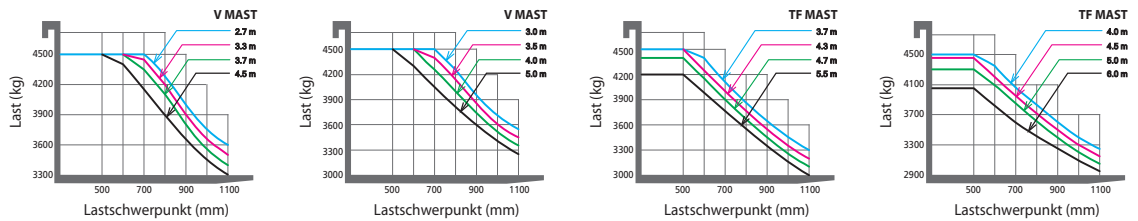
* Standard

Hublast

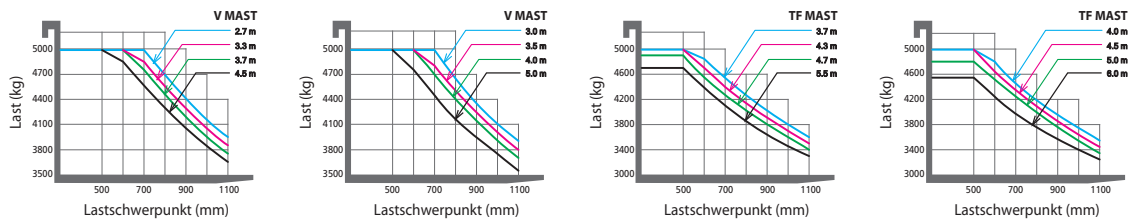
40B-9



45B-9



50B-9



Optionale Teile

• Gabelzinken (mm)

40B-9 : 1070 (Standard), 1220, 1370, 1520, 1670, 1820, 1970, 2120, 2400

45B-9 : 1070 (Standard), 1220, 1370, 1520, 1670, 1820, 1970, 2120

50B-9 : 1070 (Standard), 1220, 1370, 1670, 1820, 1970, 2200

• Seitenverstellung

• **Reifen** : Vollgummireifen (Standard) / Pneumatisch / Ohne Markierung / Doppelreifen

• **Sitz** : KAB

• **Finger-Tip-Control (Joysticksteuerung)**

• **Kühllager** (für -30 °C kalte Arbeitsumgebungen)

• **MCV-Ventil** : 2 Kolbenschieber (Standard),

3 Kolbenschieber, 4 Kolbenschieber

• **Automatische Gabelnivellierung**

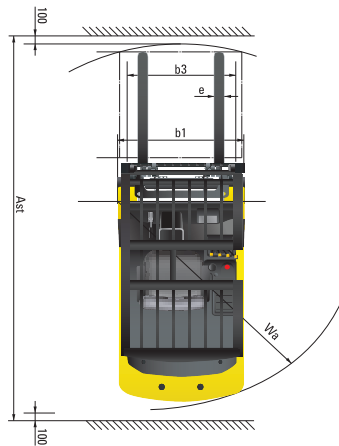
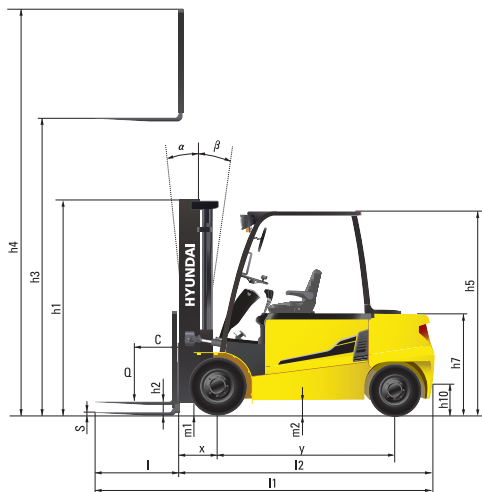
• **Rundumleuchte**

• **Lastanzeige**

• **Arbeitsscheinwerfer**

• **Kabine**

Abmessungen



Technische Daten

Identifikation

		HYUNDAI		
1.1	Hersteller	HYUNDAI		
1.2	Typ	40B-9	45B-9	50B-9
1.3	Antrieb: elektrisch (Batterie oder Netz), Diesel, Benzin, Gas, Manuell	Elektrisch	Elektrisch	Elektrisch
1.4	Betriebsart: manuell, gehend, stehend, sitzend, Auftragsammler	Sitzend	Sitzend	Sitzend
1.5	Tragfähigkeit / Nennlast (standard) Q (kg)	4000	4500	4990
1.6	Abstand Lastschwerpunkt c (mm)	500	500	500
1.8	Lastabstand, Mitte Antriebsachse bis Gabelzinken x (mm)	535	535	540
1.9	Radstand y (mm)	2025	2025	2025

Gewichte

2.1	Betriebsgewicht	kg	6855	7345	7805
2.2	Achslast, beladen vorne/hinten	kg	9548 / 1307	10456 / 1389	11332 / 1463
2.3	Achslast, unbeladen vorne/hinten	kg	3504 / 3351	3656 / 3689	3779 / 4026

Räder, Fahrgestell

3.1	Bereifung: Vollgummireifen (V), superelastisch (SE), pneumatisch (P), Polyurethan (PE)	SE, P	SE, P	SE, P
3.2	Größe Bereifung vorne	250-15	250-15	28 x 12,5-15
3.3	Größe Bereifung hinten	23 x 9-10	23 x 9-10	23 x 9-10
3.5	Räder, Anzahl vorne/hinten (X= angetrieben)	2 x / 2	2 x / 2	2 x / 2
3.6	Spurweite vorne	b10 (mm)	1141	1114
3.7	Spurweite hinten	b11 (mm)	1098	1098

Abmessungen

4.1	Hubgerüst neigen vor/zurück	Grad	6 / 10	6 / 10	6 / 10
4.2	Höhe Hubgerüst abgesenkt (standard)	h1 (mm)	2225	2225	2,230
4.3	Freihub	h2 (mm)	120	120	120
4.4	Hubhöhe (standard)	h3 (mm)	3020	3020	2920
4.5	Höhe Hubgerüst ausgefahren (standard)	h4 (mm)	4224	4224	4146
4.7	Höhe Dachschutz (Kabine)	h5 (mm)	2320	2320	2320
4.8	Sitzhöhe/Standhöhe	h7 (mm)	1176	1176	1176
4.12	Höhe Kupplung	h10 (mm)	460	460	460
4.19	Länge über alles	l1 (mm)	4065	4065	4110
4.20	Länge bis Gabelträgrücken	l2 (mm)	2995	2995	3040
4.21	Breite über alles	b1 (mm)	1370	1370	1424
4.22	Abmessungen Gabelzinken (Haken)	s / e / l (mm)	50 x 122 x 1070	50 x 150 x 1070	50 x 150 x 1070
4.23	Aufnahme Gabelzinken ISO 2328, Klasse / Typ A,B		III/A	III/A	III/A
4.24	Breite Gabelträger	b3 (mm)	1376	1376	1376
4.31	Bodenfreiheit unter Hubgerüst, beladen	m1 (mm)	160	160	165
4.32	Bodenfreiheit, Mitte Achsabstand	m2 (mm)	150	150	155
4.33	Arbeitsgangbreite bei Palette, 1000x1200 quer (LxB)	Ast (mm)	4405	4405	4445
4.34	Arbeitsgangbreite bei Palette, 800x1200 längs (BxL)	Ast (mm)	4605	4605	4645
4.35	Wenderadius	Wa (mm)	2670	2670	2705
4.36	Interne Wenderadius	b13 (mm)			

Leistung

5.1	Fahrgeschwindigkeit, beladen / unbeladen (80V)	km/h	18 / 18	18 / 18	18 / 18
5.2	Hubgeschwindigkeit, beladen / unbeladen (80V)	mm/s	360 / 520	330 / 500	320 / 450
5.3	Senkgeschwindigkeit, beladen / unbeladen	mm/s	500 / 450	500 / 450	500 / 420
5.6	Zugkraft, beladen / unbeladen S2 5min	N	28185 / 29075	28662 / 29003	28558 / 28469
5.8	Neigungsleistung, beladen / unbeladen S2 5min	%	23 / 25	21 / 23	19 / 22
5.10	Betriebsbremse		Hydraulisch	Hydraulisch	Hydraulisch

E - Motor

6.1	Fahrmotor S2 60 min (80V)	kW	10,0 x 2	10,0 x 2	10,0 x 2
6.2	Hubmotor S3 - 15 % (80V)	kW	28	28	28
6.4	Batterie Nennspannung K5 (80V)	V/Ah	700	700	700
6.5	Gewicht Batterie	kg	2095	2095	2095
	Abmessungen Batterie L / B / H	mm	1033 / 1004 / 790	1033 / 1004 / 790	1033 / 1004 / 790

Sonstiges

8.1	Typ Fahrsteuerung		AC	AC	AC
-----	-------------------	--	----	----	----

- * Standard- und Sonderausrüstung können abweichen. Kontaktieren Sie Ihren Hyundai-Vertragshändler für weitere Auskünfte.
- * Auf den Fotos können Anbauten und optionale Geräte abgebildet sein, die in Ihrer Region nicht erhältlich sind.
- * Änderungen der Materialien und technischen Daten vorbehalten.
- * Die hier abgebildete Maschine kann den Anforderungen des Einsatzorts entsprechend verändert werden.

KONTAKT



Hyundai Heavy Industries Europe N.V.

VOSSENDAAL 11, 2440 GEEL, BELGIUM TEL: (32) 14-56-2200 FAX: (32) 14-59-3405