

## 660SJ TELESKOPARBEITSBÜHNEN

### Plattform

- 0,91 m x 1,83 m Plattform mit niedrigem Einstieg
- Seiteneinstieg mit Sicherheitsbügel
- Multifunktionsbetrieb
- Vollproportionale Joystick-Steuerung für Fahrt und Lenkung
- Vollproportionale Joystick-Steuerung für Teleskoparm und Schwenkfunktion
- Vorwählbare Geschwindigkeit für Teleskop und Arbeitskorbdrehung
- Kriechgang für Fahrt-, Hebe- und Schwenkfunktion
- 1,83 m langer Korbarm
- Hydraulisch betriebener Arbeitskorbdrehbereich = 180 Grad
- Statusanzeigenfeld auf Bedienpult im Arbeitskorb <sup>1</sup>
- Lastüberwachungssystem
- Vorbereitung für Wechselstromanschluss im Arbeitskorb

### Antrieb & Getriebe

- Deutz D2011L03 (36.4 kW) Dieselmotor
- Engine distress warning/shut down system <sup>2</sup>
- Flügeltür-Hauben
- Ausschwenkbare Motorkonsole
- Funkempfänger im Schalldämpfer
- Control ADE® (Advanced Design Electronics) System
- Hydrostatisches Antriebsgetriebe
- Hupe

### Funktionsausrüstung & Extrazubehör

- 3-Grad- Neigungsalarm und Warnleuchte
- 39 x 15-22.5 ausgeschäumte Reifen mit Stollenprofil
- Hebe- und Befestigungsösen
- Betriebsstundenzähler
- Schlüsselbetätigter Bodenbedienpult-Wählschalter
- Werkzeugtablett im Arbeitskorb
- 12V-Gleichstrom-Hilfsversorgung

### Verfügbare Optionen

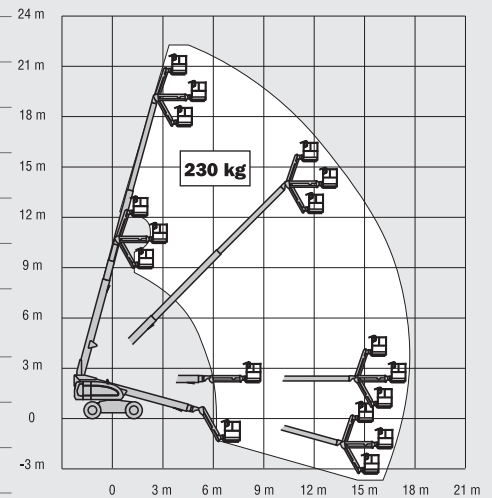
- Seiteneinstieg mit selbstschließender Tür
- 13-mm-Luftleitung zum Arbeitskorb
- Allradantrieb
- Allradlenkung/Zweiradlenkung/Hundeganglenkung
- 15 x 19.5 ausgeschäumte, abriebfeste Reifen
- Pendelachse
- 4.000-Watt-Generator an Bord
- SkyPower® Paket - 7.500-Watt-Generator an Bord
- SkyWelder® Paket, 250-A-Schweißgerät im Arbeitskorb <sup>3</sup>
- Nite-Bright® Paket – am Arbeitskorb montierte Leuchten <sup>4</sup>
- Abschleppausrüstung <sup>5</sup>
- Bewegungswarnsignal
- Warnsignalset <sup>6</sup>
- Leuchtenpaket <sup>7</sup>
- Scheinwerfer und Schlussleuchten
- Gelbe Rundumleuchte
- Stecker & Steckdosen
- Ausrüstung für schwierige Einsatzbedingungen <sup>8</sup>
- Hydraulischer Ölkühler
- Abgaskatalysator mit Schalldämpfer
- Soft-Touch-Näherungssystem
- Eckablage



<sup>1</sup> Umfasst Anzeigeleuchten auf Bedienpult im Arbeitskorb für Systemstörung, Kraftstoffreserve, Neigung und Fußpedalstatus.  
<sup>2</sup> Alarm bei zu niedrigem Öldruck bzw. zu hoher Kühlmitteltemperatur mit aktivierter/deaktivierter Abschaltung durch den JLG-Analyser.  
<sup>3</sup> Erhältlich sofern im SkyPower® Paket integriert.  
<sup>4</sup> Besteht aus sechs 40-Watt-Leuchten; vier am Drehtisch und zwei am Arbeitskorb montierte Leuchten.  
<sup>5</sup> Nur bei den Modellen 600S und 660SJ mit Zweiradlenkung.  
<sup>6</sup> Umfasst Bewegungswarnsignal und gelbe Rundumleuchte.  
<sup>7</sup> Umfasst am Arbeitskorb montierte Arbeitsbeleuchtung sowie Scheinwerfer und Schlussleuchten.  
<sup>8</sup> Umfasst Bedienpultabdeckung, Auslegerabstreifer und Zylinderbalg.

# 660SJ TELESKOPARBEITSBÜHNEN

Plattformhöhe	20,31 m
Seitliche Reichweite	17,30 m
Schwenken (kontinuierlich)	360°
Plattform-Kapazität – unbeschränkt	230 kg
Plattformrotor (hydraulisch)	180°
Korbarm – Gesamtlänge	1,83 m
Korbarm – Bewegungsradius der Gelenkverbindung	130° (+70°/-60°)
A. Plattformgröße	0,91 m x 1,83 m
B. Gesamtbreite	2,49 m
C. Drehwagenüberhang (Arbeitskondition)	1,14 m
D. Bauhöhe	2,57 m
E. Gesamtlänge	10,88 m
F. Länge	10,21 m
G. Radstand	2,48 m
H. Bodenfreiheit	0,30 m
Maschinengewicht <sup>1</sup>	13.150 kg
Max. Bodendruck	5,27 kg/cm <sup>2</sup>
Max. Achslast	6.455 kg
Fahrgeschwindigkeit 4 x 2 x 2	6,8 km/h
Fahrgeschwindigkeit 4 x 4 x 2	6,8 km/h
Steigfähigkeit 4 x 2 x 2	30%
Steigfähigkeit 4 x 4 x 2	45%
Bereifung	39 x 15-22.5 schaumgefüllt
Pendelachse (optional)	0,20 m
Wenderadius – innen (2 - Radlenkung)	2,23 m
Wenderadius – innen (4 - Radlenkung)	1,40 m
Wenderadius – außen (2 - Radlenkung)	5,36 m
Wenderadius – außen (4 - Radlenkung)	2,89 m
Dieselmotor - Deutz D2011L03	36,4 kW
Treibstofftankkapazität	151 L
Hydraulikbehälter	151 L
Notpumpen Motor	12V DC

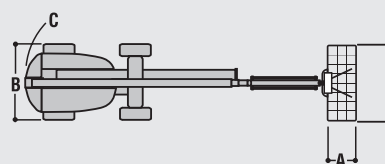
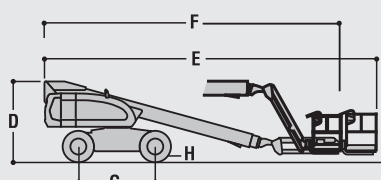


JLG Industries, Inc. ist ein führender Entwickler und Hersteller von Zugangsmitteln und ergänzenden Dienstleistungen und Zubehör.

JLG verfügt über Produktionsstätten in den USA, Frankreich und Belgien. Kunden überall in Europa, Skandinavien, Afrika und dem Nahen Osten profitieren von einem Netzwerk aus Vertragshändlern und Kundendienstleistern für größtmögliche Unterstützung.

JLG ist eine Tochtergesellschaft der Oshkosh Corporation.

[www.jlgeurope.com](http://www.jlgeurope.com)



<sup>1</sup> Das Gewicht kann durch Sonderausrüstung oder länderspezifische Auflagen höher sein.

JLG führt kontinuierlich Forschung und Produktentwicklungen durch und behält sich Änderungen ohne vorherige Ankündigung vor. Alle Daten in diesem Dokument sind unverbindlich. Bestimmte Optionen oder länderspezifische Normen erhöhen das angegebene Gewicht. Die technischen Daten können zur Erfüllung länderspezifischer Normen oder durch Hinzufügen von optionalem Zubehör abweichen.