

MASCHINEN BEZEICHNUNG	Drehbarer Teleskopstapler	RTH 5.21 SH	
	Maximale Hubkraft	4.999 kg (Schwerpunkt 500 mm)	
	Maximale Hubhöhe	20,80 m	
MOTOR - DEUTZ	Modell	Deutz TCD 3.6 L4 - stage IV	Deutz TCD 3.6 L4 EDG - stage 3A compliant
	Nennleistung	100 kW - 134 PS bei 2.200 U/min	100 kW - 134 PS bei 2.200 U/min
	Max. Drehmoment	500 Nm bei 1.600 U/min	500 Nm bei 1.600 U/min
	Hubraum	3,6 l	3,6 l
	Zylinderzahl	4 in Reihe	4 in Reihe
	Kraftstoffsystem	Turbodiesel mit direkter Einspritzung	Turbodiesel mit direkter Einspritzung
	Kühlanlage	Wasser-Ladeluftkühler	Wasser-Ladeluftkühler
	ANTRIEB	Typ	Hydrostatisch
Modell		Bosch - Rexroth	
Max. Druck		500 bar	
Fördervolumina		Verstellpumpe mit elektronischer Steuerung, Verstellmotor	
Schaltgetriebe		Dropbox-Getriebe mit 2 Gängen Vor- und rückwärts	
ACHSEN UND BREMSEN	Typ	Achsen mit Planetantrieb	
	Hinterachse	Lenkende Pendelachse mit hydraulischer Sperre	
	Vorderachse	Lenkende Pendelachse mit automatischem Niveaueingleich +/- 10°	
	Betriebsbremse	Mehrscheiben-Ölbadbremse mit hydraulischer Betätigung auf jeder Achse	
	Feststellbremse	Hydraulisch mit negativer Wirkung	
	Reifengröße	445/65 R22,5	
LEISTUNGEN	Max. Fahrgeschwindigkeit	40 km/h	
	Max. Zugkraft am Haken	66 kN	
	Steigfähigkeit	44%	
	Lenkradius (an den Gabeln)	5.770 mm	
GEWICHTE	Gesamtgewicht im leeren Zustand	17.500 kg	
	Vorn im leeren Zustand (Arm eingefahren und gesenkt)	8.000 kg	
	Hinten im leeren Zustand (Arm eingefahren und gesenkt)	9.500 kg	
TANK- UND ANLAGENINHALT		Deutz stage IV	Deutz stage3A
	Dieselmotorkraftstoff	180 l	180 l
	AdBlue	10 l	n.a.
	Hydraulisches Öl	190 l	190 l
	Motoröl	8 l	8 l
	Kühlflüssigkeit	23 l	23 l
HYDRAULIKANLAGE FÜR BEWEGUNGEN	Max. Betriebsdruck	350 bar	
	Anlagentyp	Load sensing	
	Betriebspumpe	Bosch Rexroth - Verstellpumpe	
	Steuergerät für Arm- und Oberwagenbewegungen	Danfoss - Elektroproportionale Steuergeräte SIL2	
	Steuergerät für Stabilisatoren	Bosch Rexroth - Elektrohydraulische Aktuatoren	
Bewegungssteuerung	2 Joysticks Danfoss mit Dual-Achse mit Totmanneinrichtung - Steuerung mit CAN Bus Technologie		
NORMEN KONFORMITÄT	EN 13849: Sicherheitsnorm aller Steuerungen der Maschine EN 13000: Standardnorm für Hydraulikkranne EN 280: Standardnorm für Arbeitsbühnen FOPS/ROPS 97/68/EG: Abgasnorm EN1459-2		

Die im Werbematerial enthaltenen Angaben gelten nur als Richtlinie.
Magni TH behält sich das Recht vor, seine Modelle und deren technische Daten, Ausstattung sowie Zubehör ohne vorherige Benachrichtigung abzuändern.
Gruppo Industriale FG - 17C0510



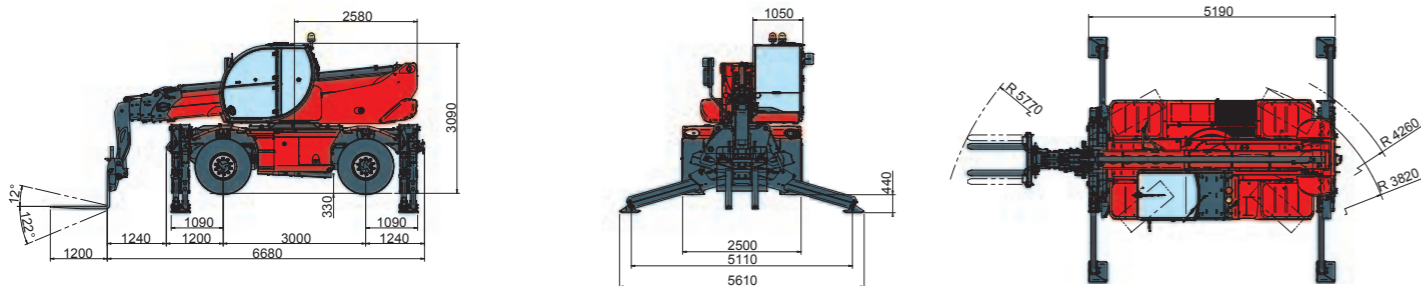
REV07

RTH5.21 SH

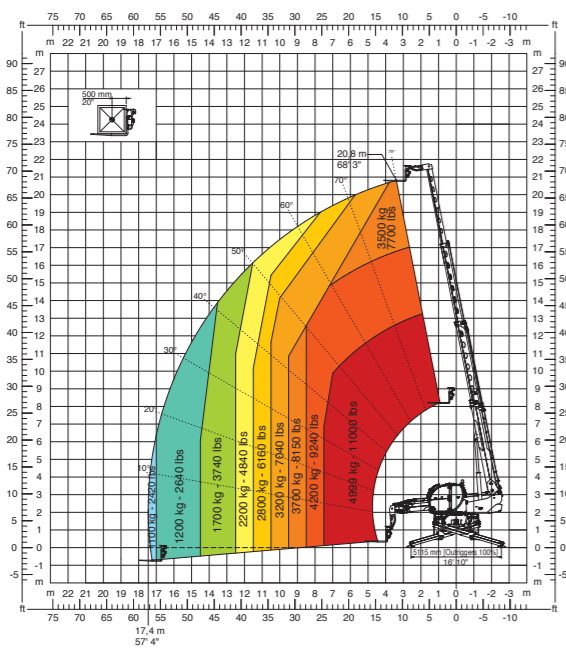
Magni Telescopic Handlers srl

Via Magellano, 22 - 41013 Castelfranco Emilia, Modena, Italia - Tel: +39 059 8630811 - Fax: +39 059 8638012

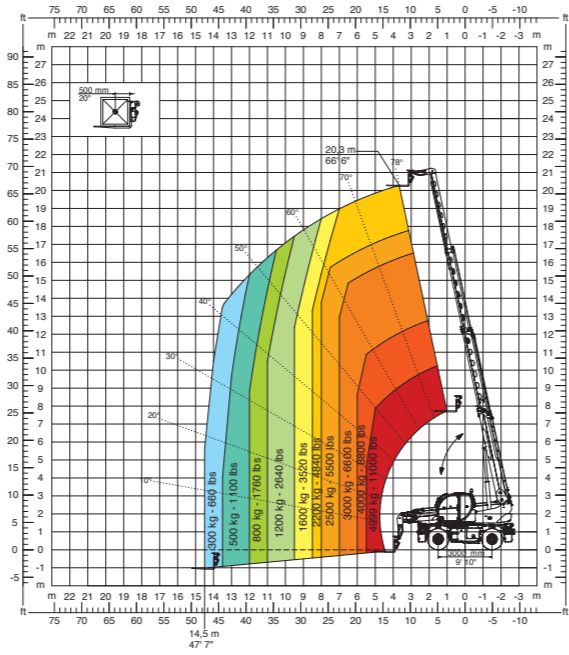
commerciale@magnith.com - www.magnith.com



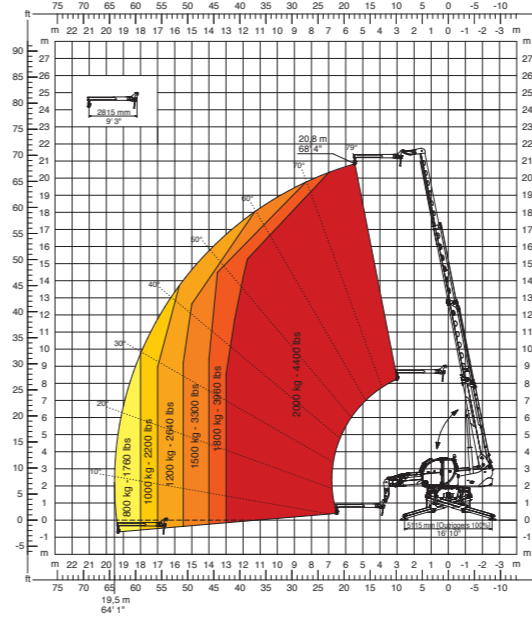
360 ° abgestützt mit Palettengabeln



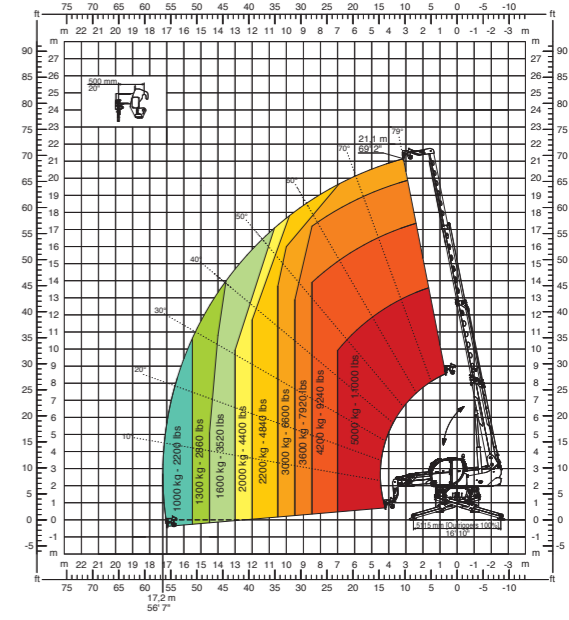
Frontal auf Reifen mit Palettengabeln



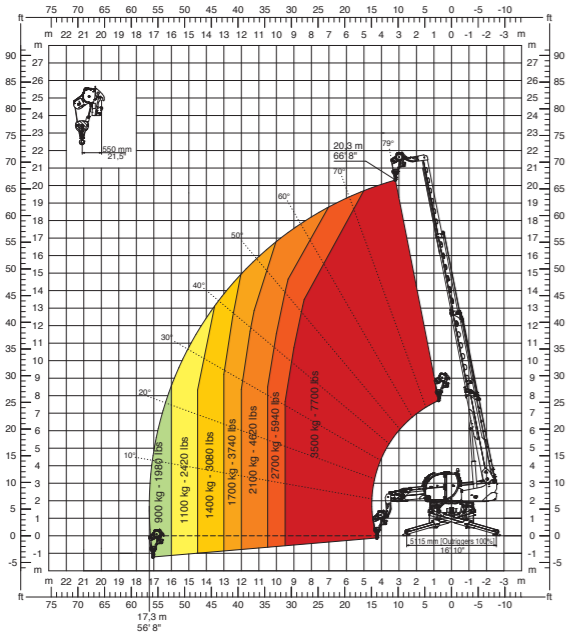
J 2000
Jib 2.000 kg



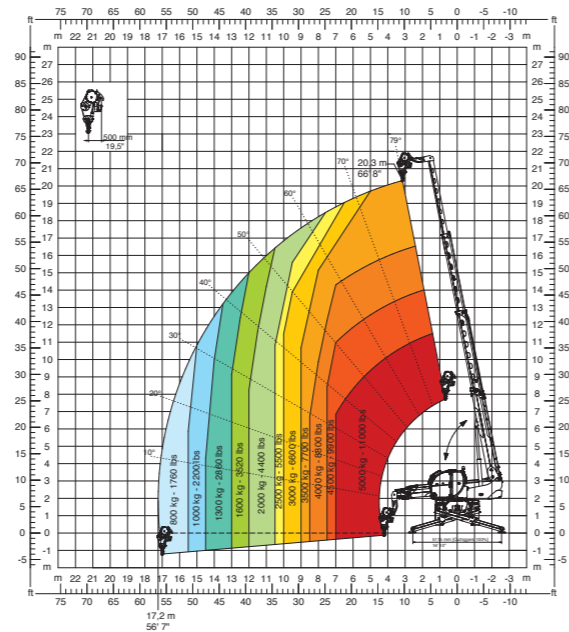
H 5
5 to Haken



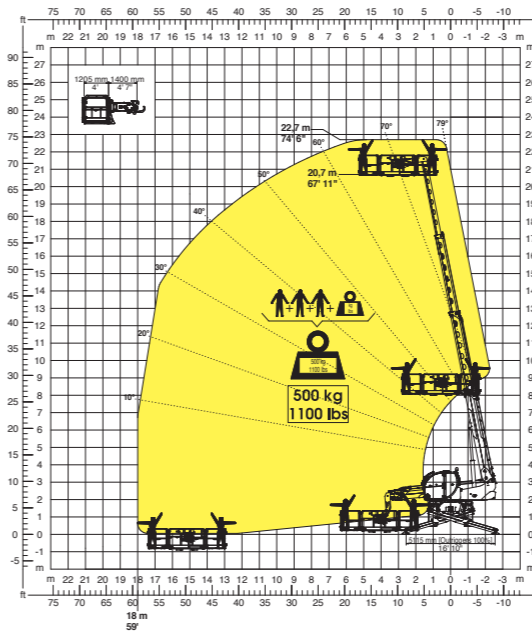
W 3,5
Seilwinde 3,5 ton



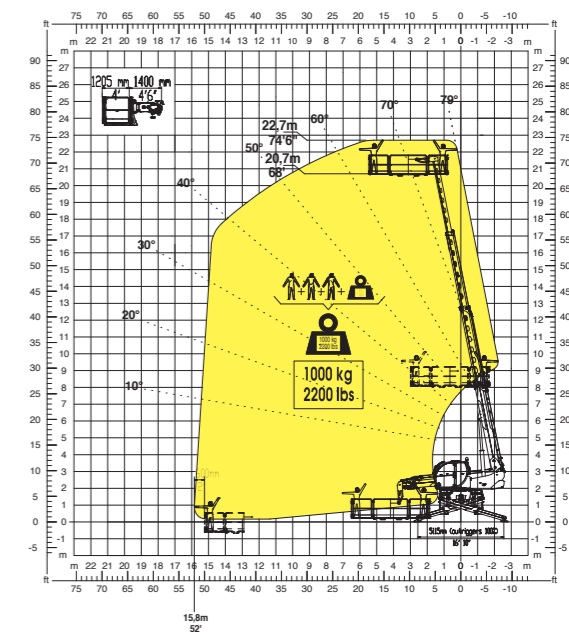
W 5
Seilwinde 5 ton



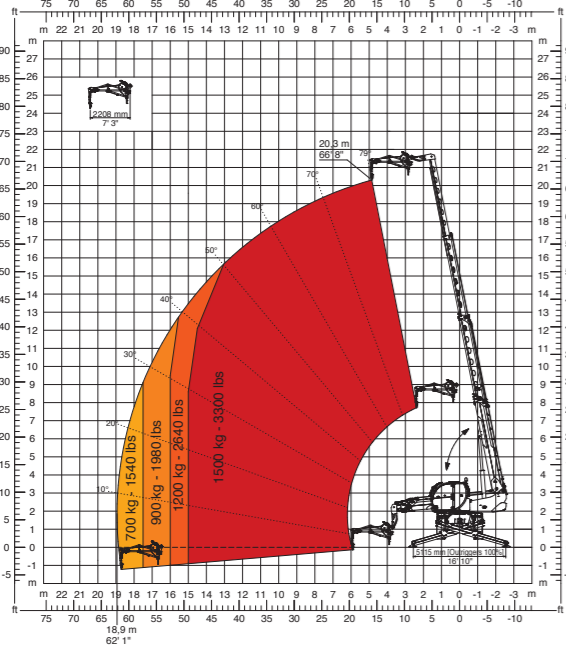
REP 2-4,5
Drehbarer ausschiebbarer Arbeitskorb 500 kg



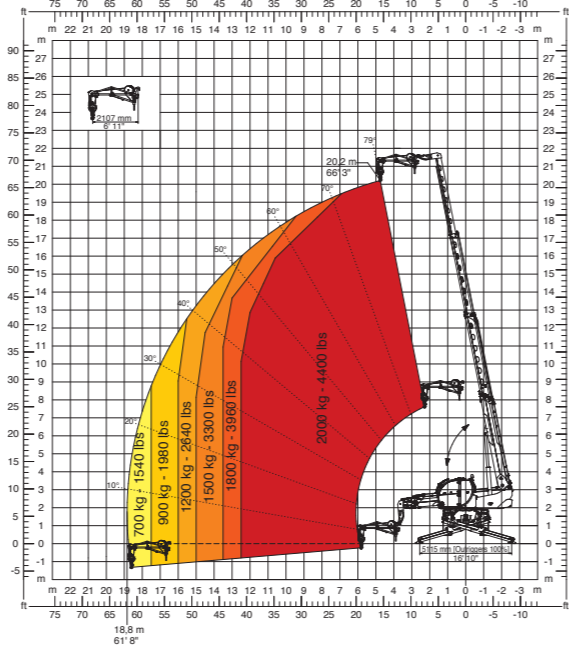
REP 10.2-4,7
Drehbarer ausschiebbarer Arbeitskorb 1.000 kg



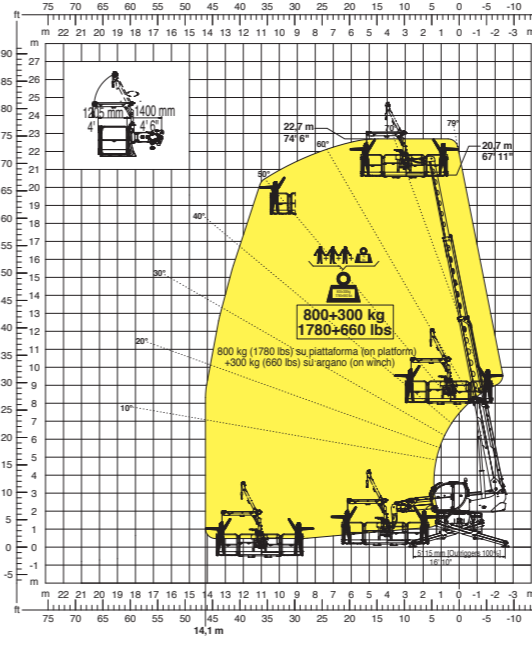
JW 1500
Jib Gittermastwinde 1.500 kg



JW 2000
Jib Gittermastwinde 2.000 kg



REP 8.2-4,7 W0,3
Drehbarer Arbeitskorb 800 kg mit Seilwinde 300 kg



RP 2.2
Drehbarer fester Arbeitskorb 500 kg

