



5.21



EINSATZBEREICHE



INDUSTRIE

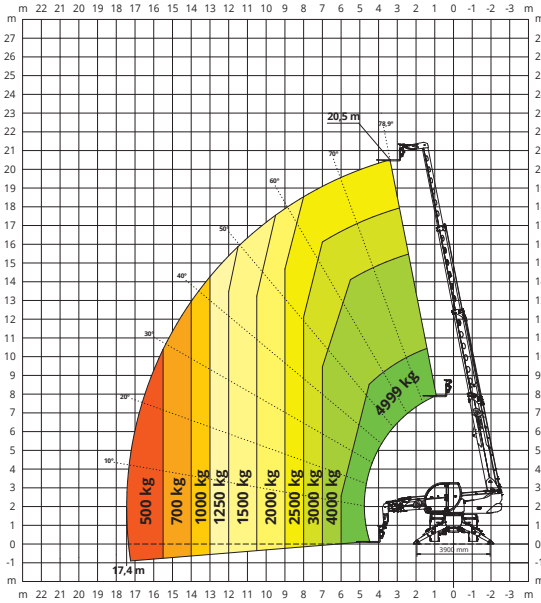


BAUWERBE

Maximale Hubhöhe: 20,50 m
Maximale Ausladung: 17,40 m
Elektronisch gesteuert,
hydrostatischer Antrieb Automatischer
Niveuausgleich
Klappstützen

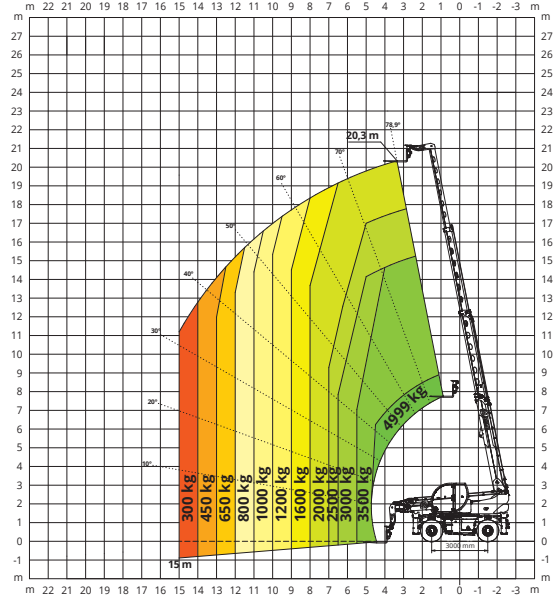
AUF STÜTZEN

LASTDIAGRAMM AUF AUSGEFAHRENEN STÜTZEN 360 GRAD



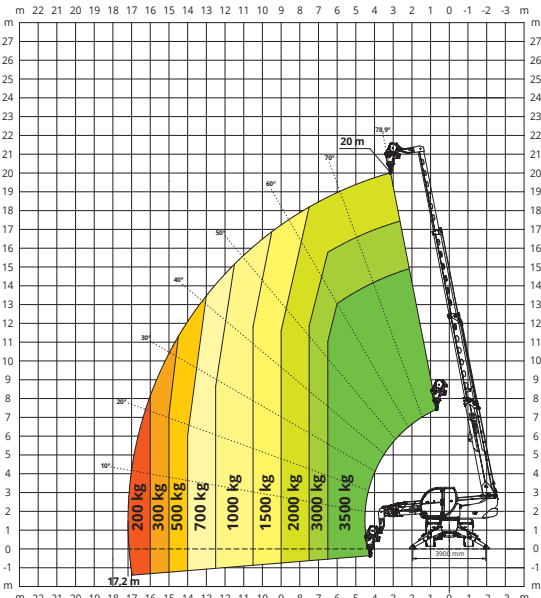
AUF REIFEN

LASTDIAGRAMM FRONTAL AUF REIFEN



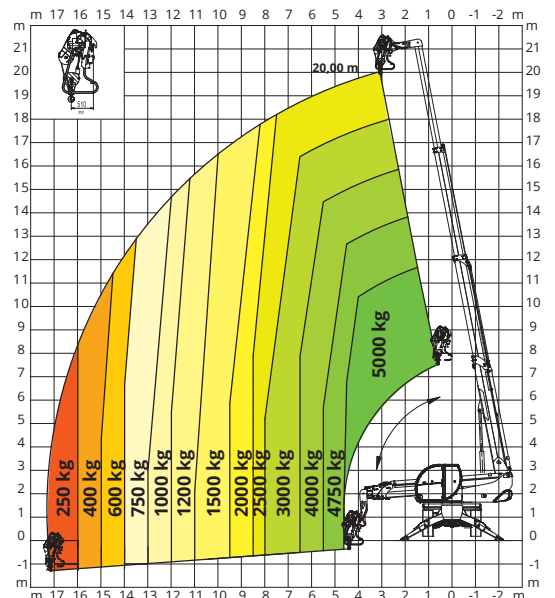
W 3,5

SEILWINDE 3.500 kg



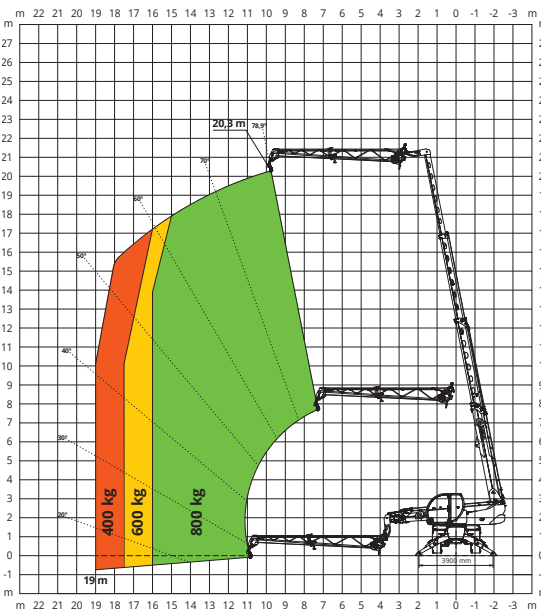
W 5

SEILWINDE 5.000 kg



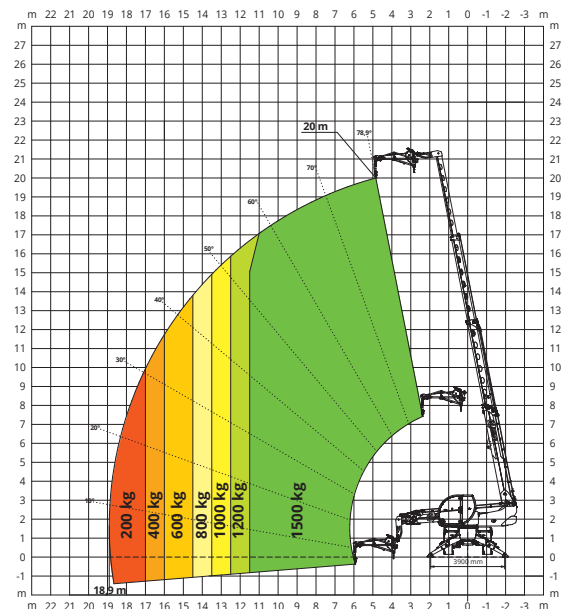
JW 800

JIB MIT SEILWINDE 800 kg



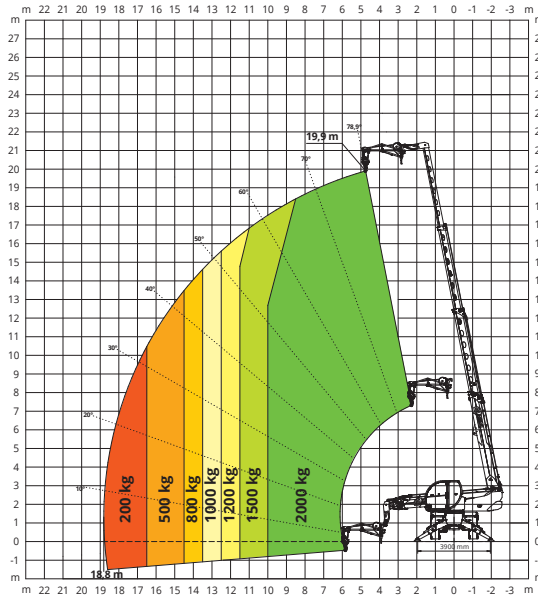
JW 1500

JIB MIT SEILWINDE 1.500 kg



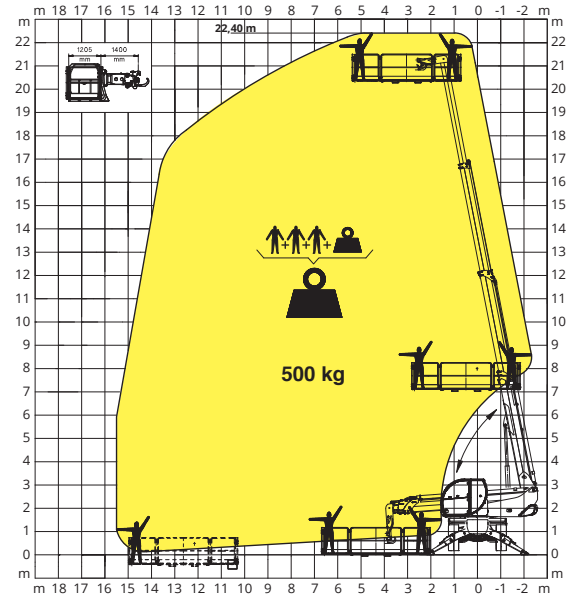
JW 2000

JIB MIT SEILWINDE **2.000 kg**



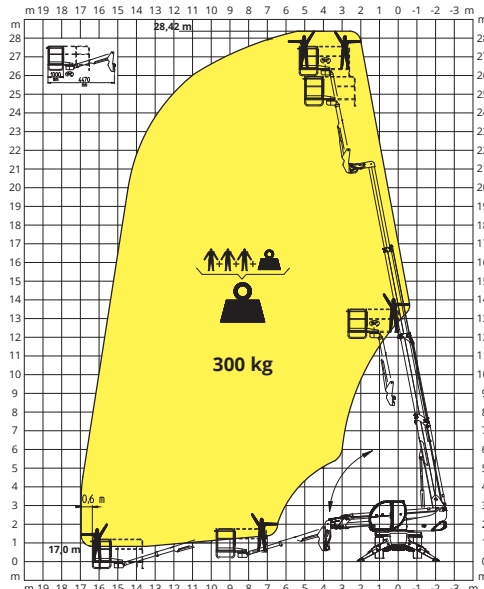
REP 2-4,5

DREHBARE, ERWEITERBARE ARBEITSBÜHNE **500 kg**



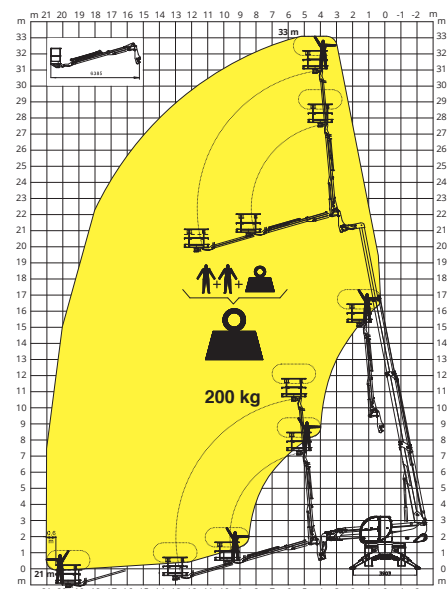
TP

SCHWENKBARE TELESKOP-ARBEITSBÜHNE MIT 180-GRAD-DREHUNG



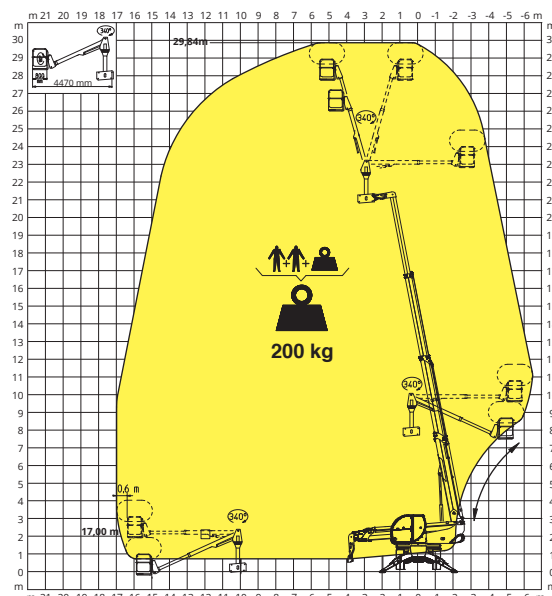
TP 2.10

TELESKOP-ARBEITSBÜHNE **200 kg - 10 m**



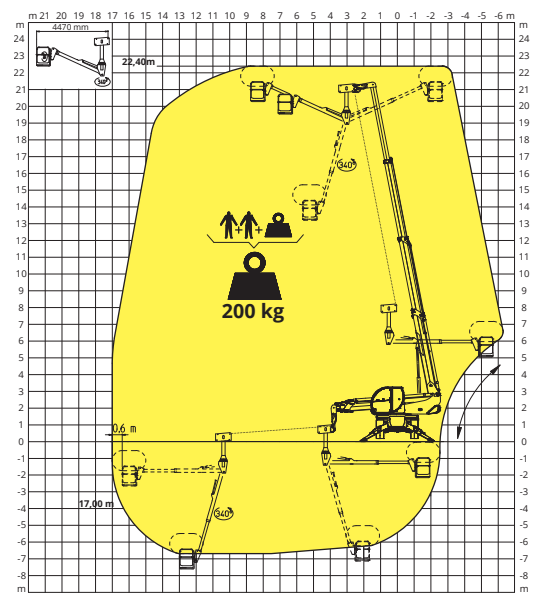
TP O-U

SCHWENKBARE TELESKOP-ARBEITSBÜHNE POSITIV/NEGATIV MIT 340-GRAD-DREHUNG



TP O-U

SCHWENKBARE TELESKOP-ARBEITSBÜHNE POSITIV/NEGATIV MIT 340-GRAD-DREHUNG



| | | | | |
|--|---|---|----------------------------------|------------------------------------|
| MASCHINEN- BEZEICHNUNG | Drehbarer Teleskopstapler | RTH 5.21 | | |
| | Maximale Tragkraft | 4.999 kg (Schwerpunkt 500 mm) | | |
| | Maximale Hubhöhe | 20,50 m | | |
| | Drehung | 360° (durchgehend) | | |
| MOTOR | Typ | Deutz TCD 3,6 L4 Stage V | Deutz TCD 3,6 L4 Stage IV | Deutz TCD 3,6 L4 Stage IIIA |
| | Nennleistung | 100 kW (136 PS) bei 2.200 U/min | | |
| | Max. Drehmoment | 500 Nm bei 1.600 U/min | | |
| | Hubraum | 3,6 l | | |
| | Zylinderzahl | 4 in Reihe | | |
| | Motorkonfiguration | Dieselmotor mit Direkteinspritzung und Turboaufladung | | |
| | Kühlanlage | Wassergekühlter Ladeluftkühler | | |
| ANTRIEB | Typ | Hydrostatisch | | |
| | Modell | Danfoss / Rexroth | | |
| | Max. Druck | 480 bar | | |
| | Fördervolumina | Elektronisch geregelte Axialkolbenpumpe. Verstellmotor. | | |
| | Getriebe | Dropbox-Getriebe mit 2 Fahrstufen für Vorwärts- und Rückwärtsfahrt | | |
| ACHSEN UND BREMSEN | Typ | Achsen mit Planeten-Endantrieben | | |
| | Hinterachse | Lenkende Pendelachse mit hydraulischer Sperre | | |
| | Vorderachse | Pendellenkachse mit Niveauegleich +/- 8 Grad | | |
| | Betriebsbremse | Ölbad-Lamellenbremse an jeder Achse, hydraulisch betätigt | | |
| | Feststellbremse | Negativbremse, hydraulisch betätigt | | |
| | Reifengröße | 445/65 R22,5 | | |
| LEISTUNGEN | Max. Fahrgeschwindigkeit | 40 km/h | | |
| | Max. Zugkraft am Lasthaken | 72 kN | | |
| | Steigfähigkeit | 45% | | |
| | Wenderadius (mit Gabelzinken) | 5.780 mm | | |
| GEWICHT | Gesamtgewicht, unbeladen | 15.900 kg | | |
| | Auf Vorderachse, unbeladen (Ausleger eingefahren und abgesenkt) | 8.800 kg | | |
| | Auf Hinterachse, unbeladen (Ausleger eingefahren und abgesenkt) | 7.100 kg | | |
| FASSUNGS- VERMÖGEN DER BEHÄLTER UND ANLAGEN | Dieselmotorkraftstoff | 175 l | 175 l | 175 l |
| | AdBlue | 10 l | 10 l | - |
| | Hydrauliköl | 165 l | 165 l | 165 l |
| | Motoröl | 9 l | 9 l | 9 l |
| | Kühlflüssigkeit | 20 l | 20 l | 20 l |
| HYDRAULIKANLA- GE FÜR BEWE- GUNGEN | Max. Betriebsdruck | 350 bar | | |
| | Anlagentyp | Load sensing | | |
| | Betriebspumpe | Danfoss / Casappa - Verstellpumpe | | |
| | Verteiler für Ausleger- und Oberwagenbewegungen | Danfoss - Elektroproportionalventil SIL 2 | | |
| | Verteiler für Stützen | Bosch Rexroth - Elektrohydraulische Aktuatoren | | |
| | Bewegungssteuerung | Zwei 2-Achsen-Joysticks Danfoss mit Totmanneinrichtung Steuerung mit CAN-Bus-Technologie | | |
| NORMEN- KONFORMITÄT | EN 1459-2: Vorgaben für geländegängige Teleskopstapler EN 13000: Vorgaben für Rollkrane EN 280: Vorgaben für Hubarbeitsbühnen FOPS/ROPS EU 2016/1628: Emissionsgrenzwerte für Motoren | | | |

Die in dieser Broschüre enthaltenen Daten dienen zur Information und können ohne Vorankündigung geändert werden.

