

|   |  |   |                       |                                       |                        |
|---|--|---|-----------------------|---------------------------------------|------------------------|
| <b>MASCHINEN<br/>BEZEICHNUNG</b>          | Drehbarer Teleskopstapler  | RTH 5.30 S  |                       |                                       |                        |
|   | Maximale Hubkraft  | 4.999 kg (Schwerpunkt 500 mm)   |                       |                                       |                        |
|   | Maximale Hubhöhe   | 29,90 m   |                       |                                       |                        |
| <b>MOTOR - MERCEDES</b>                   | Modell   | Mercedes OM 934 LA Stage IV   |                       | Mercedes OM 924 LA Stage 3A           |                        |
|   | Nennleistung   | 150 kW - 203 PS bei 2.200 U/min   |                       | 145 kW - 196 PS bei 2.200 U/min       |                        |
|   | Max. Drehmoment  | 800 Nm bei 1.200-1.600 U/min  |                       | 705 Nm bei 1.200-1.600 U/min          |                        |
|   | Hubraum  | 5,13 l  |                       | 4,8 l                                 |                        |
|   | Zylinderzahl   | 4 in Reihe  |                       | 4 in Reihe                            |                        |
|   | Kraftstoffsystem   | Turbodiesel mit direkter Einspritzung   |                       |                                       |                        |
|   | Kühlanlage   | Wasser-Ladeluftkühler   |                       |                                       |                        |
|   | <b>MOTOR - JCB</b>   | Modell  | JCB ECOMAX stage IV i |                                       | JCB DIESELMAX stage 3A |
| Nennleistung                              |  | 129 kW - 175 PS bei 2.050 U/min   |                       | 120 kW - 162 PS bei 2.200 U/min       |                        |
| Max. Drehmoment                           |  | 690 bei 1.500 U/min   |                       | 657 bei 1.500                         |                        |
| Hubraum                                   |  | 4.765   |                       | 4.399                                 |                        |
| Zylinderzahl                              |  | 4   |                       | 4                                     |                        |
| Kraftstoffsystem                          |  | Turbodiesel mit direkter Einspritzung   |                       | Turbodiesel mit direkter Einspritzung |                        |
| Kühlanlage                                | Wasser-Ladeluftkühler  |   | Wasser-Ladeluftkühler |                                       |                        |
| <b>ANTRIEB</b>                            | Typ  | Hydrostatisch   |                       |                                       |                        |
|   | Modell   | Bosch – Rexroth   |                       |                                       |                        |
|   | Max. Druck   | 500 bar   |                       |                                       |                        |
|   | Fördervolumina   | Verstellpumpe mit elektronischer Steuerung. Verstellmotor                                     |                       |                                       |                        |
|   | Schaltgetriebe   | Dropbox-Getriebe mit 2 Gängen Vor- und rückwärts  |                       |                                       |                        |
| <b>ACHSEN UND<br/>BREMSEN</b>             | Typ  | Achsen mit Planetantrieb  |                       |                                       |                        |
|   | Hinterachse  | Lenkende Pendelachse mit hydraulischer Sperre   |                       |                                       |                        |
|   | Vorderachse  | Lenkende Pendelachse mit automatischem Niveaueausgleich +/- 10°                               |                       |                                       |                        |
|   | Betriebsbremse   | Mehrscheiben-Ölbadbremse mit hydraulischer Betätigung auf jeder Achse                         |                       |                                       |                        |
|   | Feststellbremse  | Hydraulisch mit negativer Wirkung   |                       |                                       |                        |
|   | Reifengröße  | 445/65 R 22,5   |                       |                                       |                        |
| <b>LEISTUNGEN</b>                         | Max. Fahrgeschwindigkeit   | 40 km/h   |                       |                                       |                        |
|   | Max. Zugkraft am Haken   | 80 kN   |                       |                                       |                        |
|   | Steigfähigkeit   | 40%   |                       |                                       |                        |
|   | Lenkradius (an den Gabeln)   | 6.570 mm  |                       |                                       |                        |
| <b>GEWICHTE</b>                           | Gesamtgewicht im leeren Zustand  | 21.830 kg   |                       |                                       |                        |
|   | Vorn im leeren Zustand (Arm eingefahren und gesenkt)   | 10.830 kg   |                       |                                       |                        |
|   | Hinten im leeren Zustand (Arm eingefahren und gesenkt)   | 11.000 kg   |                       |                                       |                        |
| <b>TANK- UND<br/>ANLAGENINHALT</b>        |  | Mercedes stage IV   | Mercedes stage 3A     | JCB stage IV i                        | JCB stage 3A           |
|   | Dieseldieselkraftstoff   | 180 l   | 180 l                 | 200 l                                 | 200 l                  |
|   | AdBlue   | 40 l  | n.a.                  | n.a.                                  | n.a.                   |
|   | Hydraulisches Öl   | 220 l   | 220 l                 | 210 l                                 | 210 l                  |
|   | Motoröl  | 20,5 l  | 20,5 l                | 14 l                                  | 14 l                   |
| Kühlflüssigkeit                           | 36 l   | 36 l  | 24 l                  | 24 l                                  |                        |
| <b>HYDRAULIKANLAGE<br/>FÜR BEWEGUNGEN</b> | Max. Betriebsdruck   | 350 bar   |                       |                                       |                        |
|   | Anlagentyp   | Load sensing  |                       |                                       |                        |
|   | Betriebspumpe  | Bosch Rexroth - Verstellpumpe   |                       |                                       |                        |
|   | Steuergerät für Arm- und Oberwagenbewegungen   | Danfoss - Elektroproportionale Steuergeräte SIL2  |                       |                                       |                        |
|   | Steuergerät für Stabilisatoren   | Bosch Rexroth - Elektrohydraulische Aktuatoren  |                       |                                       |                        |
|   | Bewegungssteuerung   | 2 Joysticks Danfoss mit Dual-Achse mit Totmanneinrichtung - Steuerung mit CAN Bus Technologie |                       |                                       |                        |
| <b>NORMEN<br/>KONFORMITÄT</b>             | EN 13849: Sicherheitsnorm aller Steuerungen der Maschine<br>EN 13000: Standardnorm für Hydraulikkranne<br>EN 280: Standardnorm für Arbeitsbühnen<br>FOPS/ROPS<br>97/68/EG: Abgasnorm |   |                       |                                       |                        |

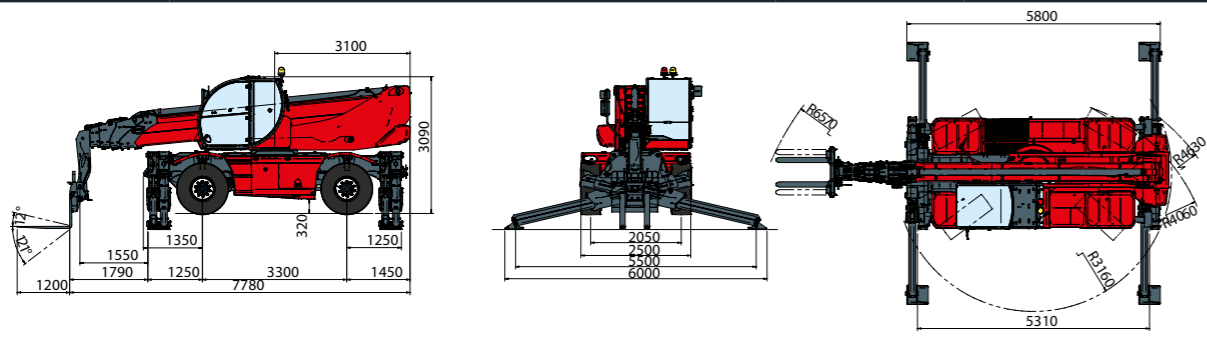


Maximale Hubhöhe: 29,90 m  
 Max. Reichweite: 25,85 m  
 Hydrostatisches Getriebe mit elektronischer Steuerung  
 Automatischer Niveaueausgleich  
 Scherenstützer

Die im Werbematerial enthaltenen Angaben gelten nur als Richtlinie.  
 Magni TH behält sich das Recht vor, seine Modelle und deren technische Daten, Ausstattung sowie Zubehör ohne vorherige Benachrichtigung abzuändern.

tracce.com

REV06



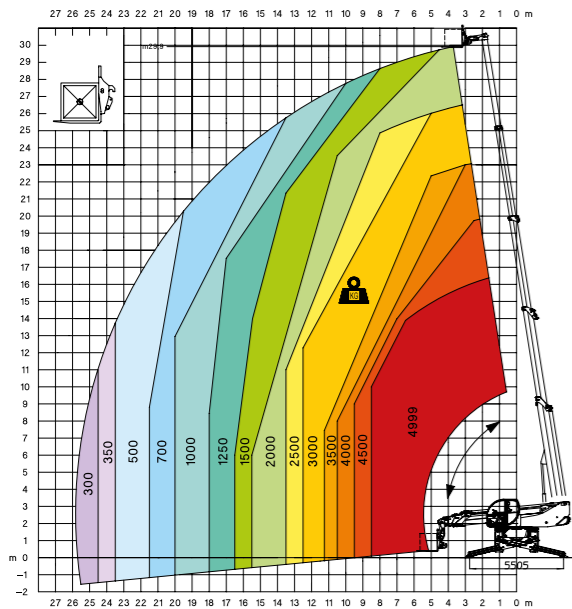
# RTH5.30S

Magni Telescopic Handlers srl

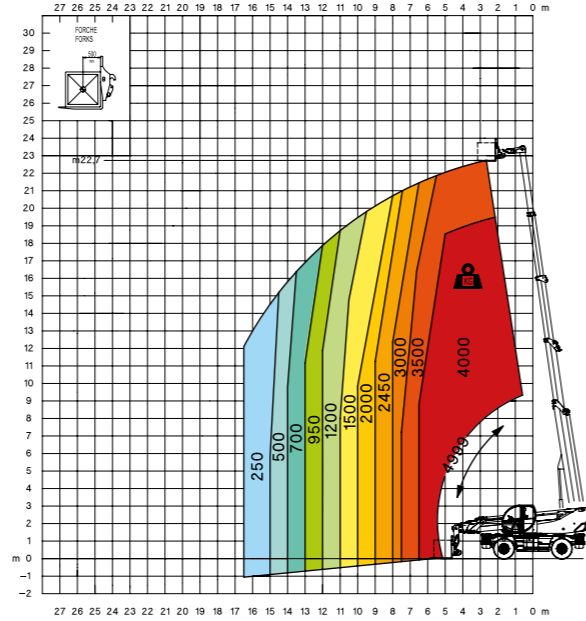
Via Magellano, 22 - 41013 Castelfranco Emilia, Modena, Italia - Tel: +39 059 8630811 - Fax: +39 059 8638012

commerciale@magnith.com - www.magnith.com

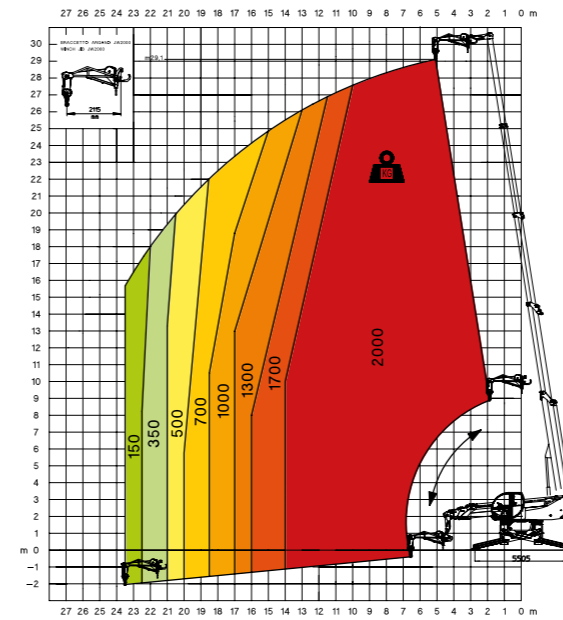
360° abgestützt mit Palettengabeln



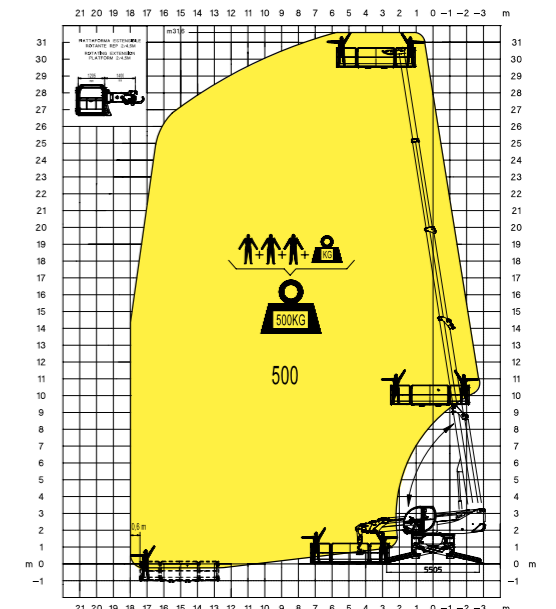
Frontal auf Reifen mit Palettengabeln



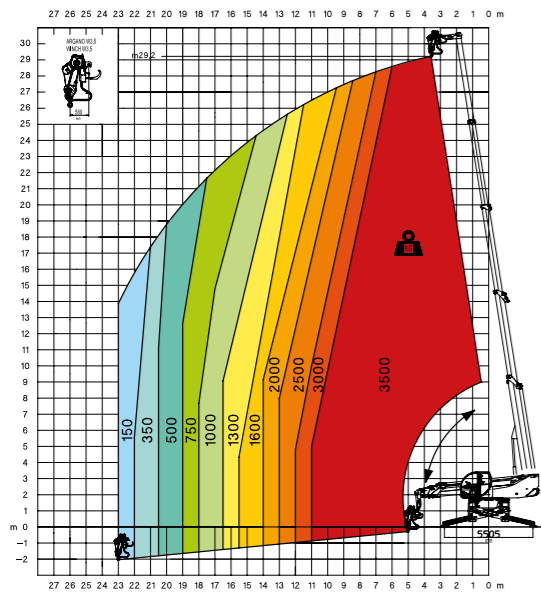
JW 2000  
Jib Gittermastwinde 2.000 kg



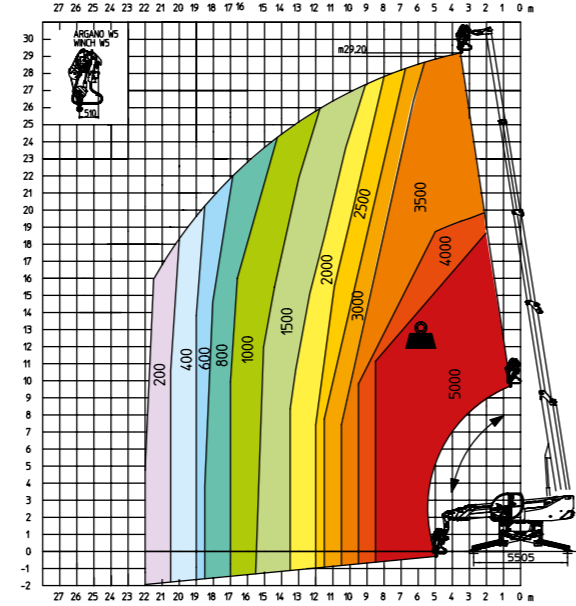
REP 2-4,5  
Drehbarer ausschiebbarer Arbeitskorb 500 kg



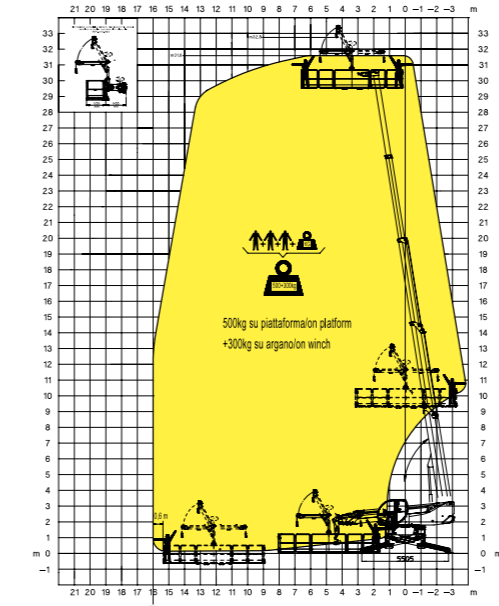
W 3,5  
Seilwinde 3,5 ton



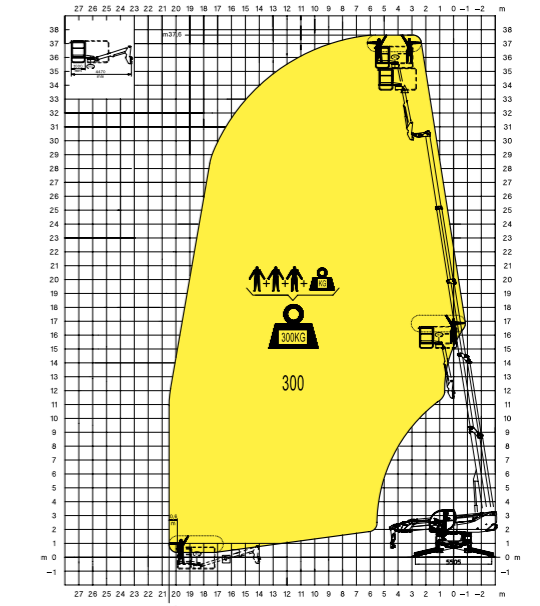
W 5  
Seilwinde 5 ton



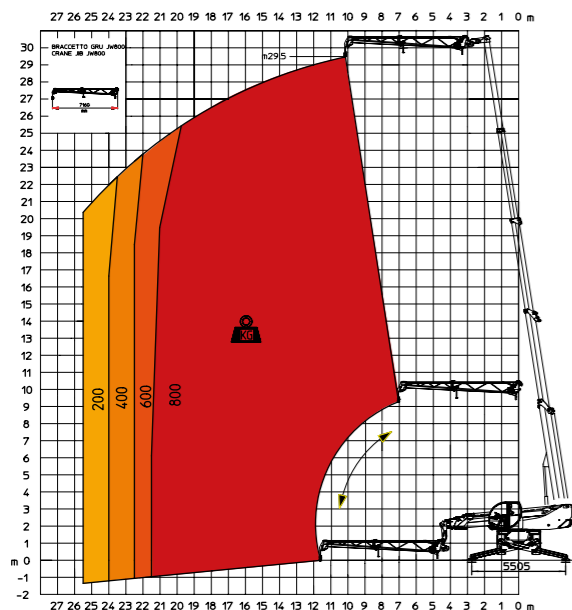
REP 2-6,5 W0,3  
Arbeitskorb 6,5m 500kg mit Seilwinde 300 kg



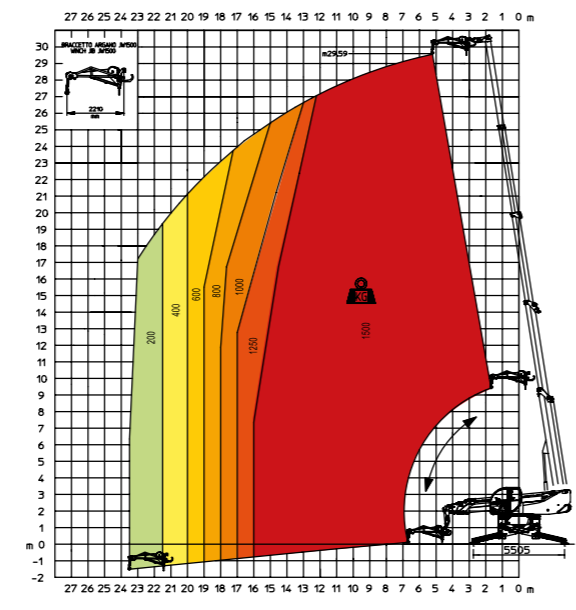
TP  
Teleskopierbarer Arbeitskorb TP



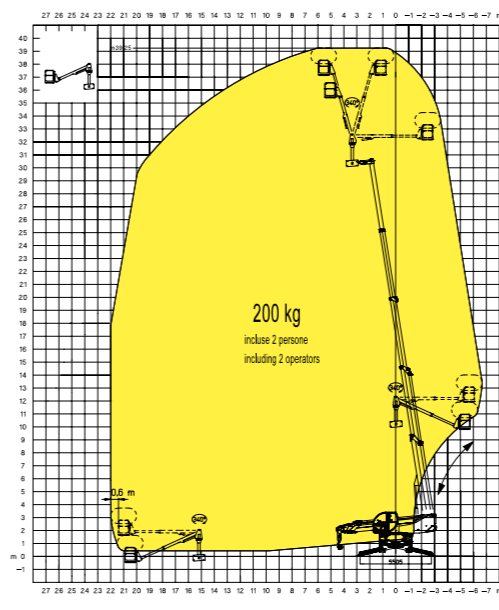
JW 800  
Jib Gittermastwinde 800 kg



JW 1500  
Jib Gittermastwinde 1.500 kg



TP O-U  
Teleskopierbarer Arbeitskorb positiv-negatif mit 340° Rotation



TP O-U  
Teleskopierbarer Arbeitskorb positiv-negatif mit 340° Rotation

