



# CPD15/18/20TV8

## 1.5/1.8/2.0T Elektro-Gegengewichtstapler

- Der robuste Dreirad-Gegengewichtstapler von EP
- Verfügbar mit Standard- und Li-Ion Batterie
- Schabmüller 2-Motoren Antrieb und ZF-Getriebe

**LI-ION**  
TECHNOLOGY

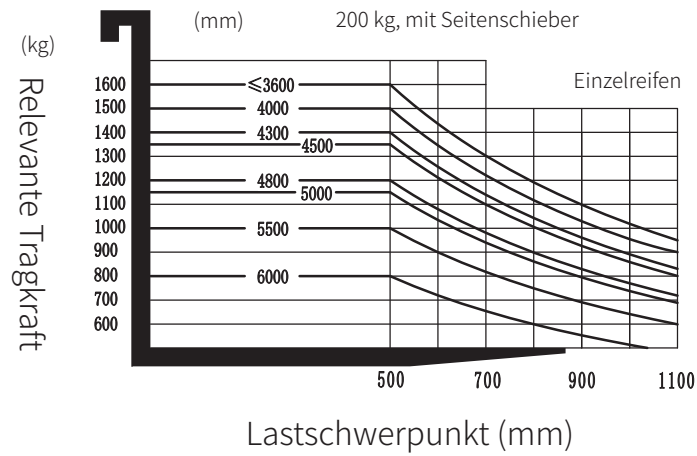
**EP EQUIPMENT CO.,LTD**  
[www.ep-eq.com](http://www.ep-eq.com)



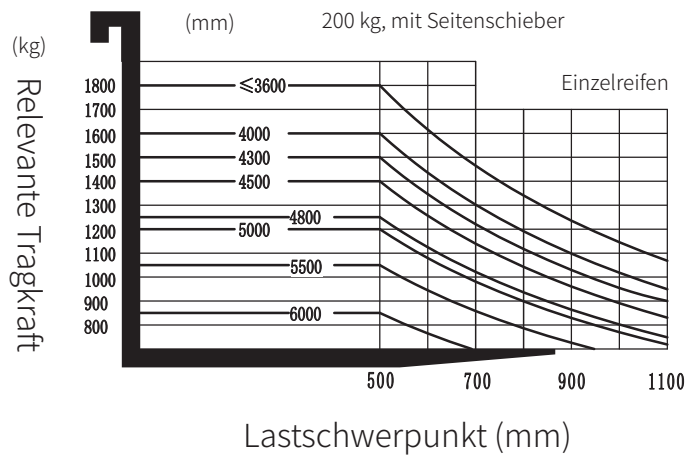
# 1.5/1.8/2.0T Elektro-Gegengewichtstapler CPD15/18/20TV8

Kennzeichen	1.1	Hersteller (Kurzbezeichnung)			EP	EP	EP
	1.2	Typzeichen des Herstellers			CPD15TV8	CPD18TV8	CPD20TV8
	1.3	Antrieb			Elektro	Elektro	Elektro
	1.4	Bedienung			Sitz	Sitz	Sitz
	1.5	Nenntragfähigkeit/Last	Q	kg	1500	1800	2000
	1.6	Lastschwerpunktstand	c	mm	500	500	500
	1.8	Lastabstand	x	mm	400	400	400
	1.9	Radstand	y	mm	1258	1358	1358
	2.1	Eigengewicht		kg	3050	3160	3430
Gewichte	2.2	Achslast mit Last vorn/hinten		kg	4215/335	4640/320	5050/380
	2.3	Achslast ohne Last vorn/hinten		kg	1570/1480	1620/1540	1750/1680
	3.1	Bereifung			Vollgummi	Vollgummi	Vollgummi
Räder/Fahrwerk	3.2	Reifengröße, vorn			18x7-8	18x7-8	200x50-10
	3.3	Reifengröße, hinten			15x4.5-8	15x4.5-8	15x4.5-8
	3.5	Räder, Anzahl vorn/hinten (× = angetrieben)		mm	2x, /2	2x, /2	2x, /2
	3.6	Spurweite, vorn	b10	mm	902	902	936
	3.7	Spurweite, hinten	b11	mm	175	175	175
	4.1	Neigung Hubgerüst/Gabelträger vor/zurück	α/β	°	6/6	6/6	6/6
Grundabmessungen	4.2	Höhe Hubgerüst eingefahren	h1	mm	1990	1990	1990
	4.3	Freihub	h2	mm	120	120	120
	4.4	Hub	h3	mm	3000	3000	3000
	4.5	Höhe Hubgerüst ausgefahren	h4	mm	4058	4058	4058
	4.7	Höhe Schutzdach (Kabine)	h6	mm	2060	2060	2060
	4.8	Sitzhöhe bezogen auf SIP/Standhöhe	h7	mm	1000	1000	1000
	4.12	Kupplungshöhe	h10	mm	475	475	475
	4.19	Gesamtlänge	l1	mm	2765	2865	2895
	4.20	Länge einschließlich Gabelrücken	l2	mm	1845	1945	1975
	4.21	Gesamtbreite	b1/b2	mm	1090	1090	1150
	4.22	Gabelzinkenmaße DIN ISO 2331	s/e/l	mm	40x100x920	40x100x920	40x100x920
	4.23	Gabelträger ISO 2328, Klasse/Typ A, B			2A	2A	2A
	4.24	Gabelträgerbreite	b3	mm	1040	1040	1040
	4.31	Bodenfreiheit mit Last unter Hubgerüst	m1	mm	108	108	108
	4.32	Bodenfreiheit Mitte Radstand	m2	mm	78	78	78
	4.34.1	Arbeitsgangbreite bei Palette 1000 × 1200 quer	Ast	mm	3195	3295	3325
	4.34.2	Arbeitsgangbreite bei Palette 800 × 1200 quer	Ast	mm	3320	3420	3450
	4.35	Wenderadius	Wa	mm	1475	1575	1605
Leistungsdaten	5.1	Fahrgeschwindigkeit mit/ohne Last		km/h	13/14	13/14	13/14
	5.2	Hubgeschwindigkeit mit/ohne Last		m/s	0.29/0.43	0.27/0.43	0.26/0.43
	5.3	Senkgeschwindigkeit mit/ohne Last		m/s	0.44/0.435	0.44/0.435	0.44/0.435
	5.5	Zugkraft mit/ohne Last		N	—	—	—
	5.6	Max. Zugkraft mit/ohne Last		N	—	—	—
	5.8	Max. Steigfähigkeit mit/ohne Last		%	10.5/14.5	10.5/14.5	10.5/14.5
	5.10	Betriebsbremse			Hydraulic	Hydraulic	Hydraulic
E-Motor	5.11	Feststellbremse			Mechanical	Mechanical	Mechanical
	6.1	Fahrmotor, Leistung S2 60 min		kW	4.8x2	4.8x2	4.8x2
	6.2	Hubmotor, Leistung bei S3 15 %		kW	11	11	11
	6.4	Batteriespannung/Nennkapazität K5		V/Ah	48/360(Li)	48/360(Li)	48/360(Li)
	6.5	Batteriegewicht		kg	708	856	933
Sonstiges	8.1	Ausführung des Fahrtriebs			AC	AC	AC
	10.5	Ausführung Lenkung			Hydraulic	Hydraulic	Hydraulic
	10.7	Schalldruckpegel L pAZ (Fahrerplatz)		dB(A)	68	70	74

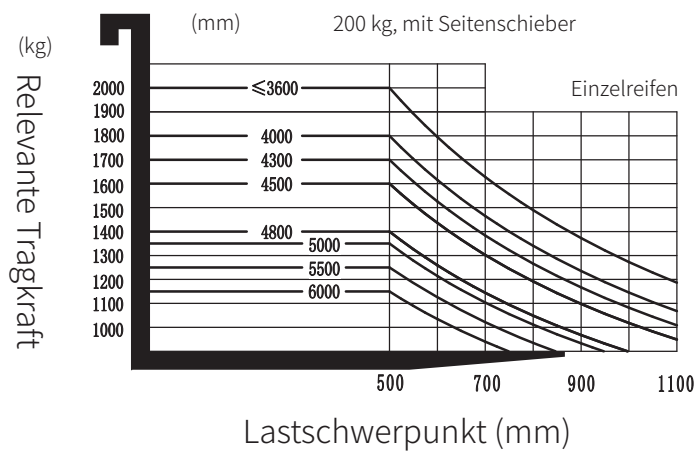
## Relevante Traglasten mit Lastschwerpunkt Grafik

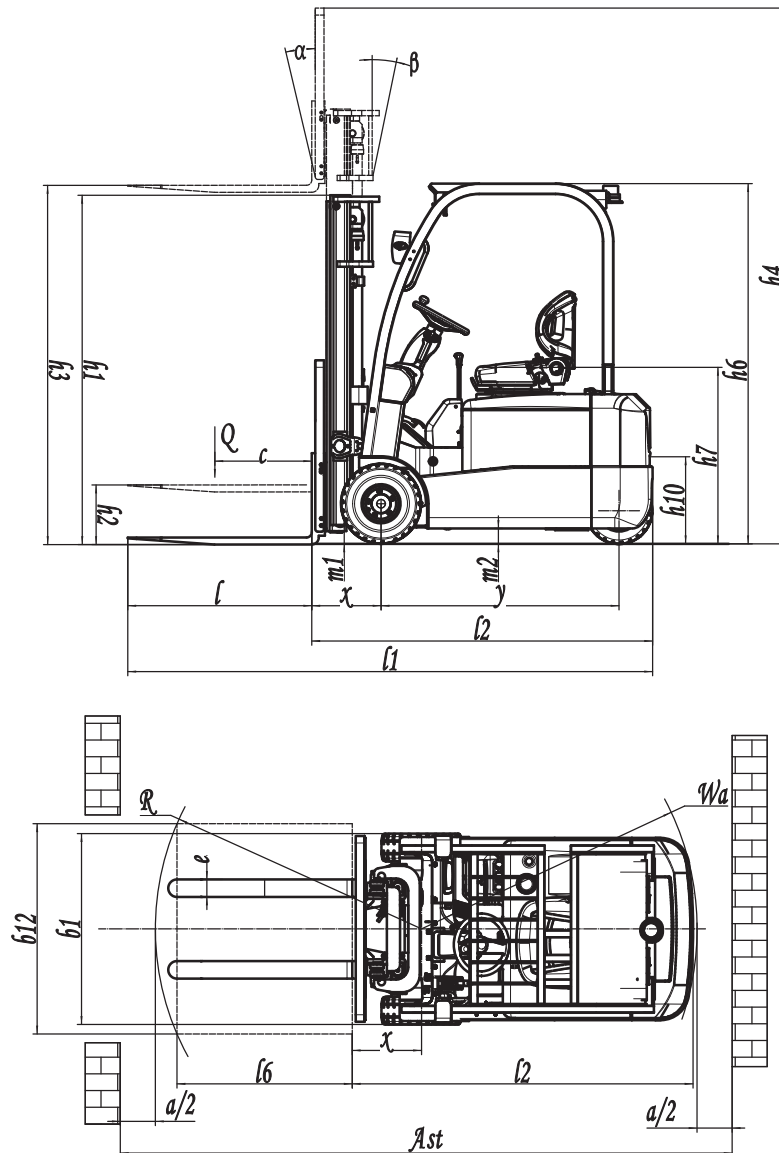


## Relevante Traglasten mit Lastschwerpunkt Grafik



## Relevante Traglasten mit Lastschwerpunkt Grafik





## Die Option Hubgerät

Mast Types	Max. Gabel höhe $h_3$	Höhe, Mast			Freihub( $h_2$ )	
		Höhe Hubgerüst eingefahren( $h_1$ )	Höhe Hubgerüst ausgefahren( $h_4$ )		Ohne LSG	Mit LSG
			Ohne LSG	Mit LSG		
	mm	mm	mm	mm	mm	mm
2-Standard Mast	3000	1990	3515	4058	120	120
	3300	2140	3815	4358	120	120
	3600	2290	4115	4658	120	120
	4000	2540	4515	5058	120	120
2-Free Mast	3000	2023	3515	4058	1508	965
	3300	2173	3815	4358	1658	1115
	3600	2323	4115	4658	1808	1265
3-Free Mast	4500	2043	5024	5558	1499	985
	4800	2143	5324	5858	1599	1085
	5000	2208	5524	6058	1664	1150
	5500	2378	6024	6558	1834	1320
	6000	2593	6524	7058	2049	1535

# Optionen

No.	Optionale Elemente	CPD15TV8	CPD18TV8	CPD20TV8
1.1	Gabellänge	○900*600、2A、100*40*920 ○900*600、2A、100*40*1070 ○900*600、2A、100*40*1150 ○900*600、2A、100*40*1220 ○900*600、2A、100*40*1370	○900*600、2A、100*40*920 ○900*600、2A、100*40*1070 ○900*600、2A、100*40*1150 ○900*600、2A、100*40*1220 ○900*600、2A、100*40*1370	○1000*600、2A、122*40*920 ○1000*600、2A、122*40*1070 ○1000*600、2A、122*40*1150 ○1000*600、2A、122*40*1220 ○1000*600、2A、122*40*1370 ○1000*600、2A、122*40*1500
1.3	Gabelhöhe gesenkt	●40mm(1.6in)	●40mm(1.6in)	●40mm(1.6in)
1.4	Breite des Gabelträgers	●1068mm(42in)	●1068mm(42in)	●1068mm(42in)
1.5	Höhe der Rückenlehne	●1066mm(42in)	●1066mm(42in)	●1066mm(42in)
2.4	Typ Vorderrad	●Single	●Single	●Single
2.5	Material Vorderrad	●Solid ○Non-marking tyres	●Solid ○Non-marking tyres	●Solid ○Non-marking tyres
2.6	Material Hinterrad	●Solid ○Non-marking tyres	●Solid ○Non-marking tyres	●Solid ○Non-marking tyres
2.7	Batteriekapazität	○48V400Ah ○48V500Ah	○48V500Ah ○48V600Ah	○48V500Ah ○48V600Ah
2.8	Ladegerät	○48V60AExternal ○48V70AExternal	○48V60A External ○48V70A External ○48V80A External	○48V60A External ○48V70A External ○48V80AExternal
2.9	Batterieanzeige	●With time	●With time	●With time
2.10	Fahrersitz	●Premium ○Suspension ○Suspension+safety logic switch	●Premium ○Suspension ○Suspension+safety logic switch	●Premium ○Suspension ○Suspension+safety logic switch
2.11	Anbaugeräte	●No ○Built-in sideshifter ○External shifter ○Fork positioner	●No ○Built-in sideshifter ○External shifter ○Fork positioner	●No ○Built-in sideshifter ○External shifter ○Fork positioner
2.13	Traktionsbolzen	●Yes and not customized	●Yes and not customized	●Yes and not customized
2.14	antistatische Kette	●No	●No	●No
3.1	klappbare Gabel	●No	●No	●No
3.2	Gabelträgers	●Yes and not customized	●Yes and not customized	●Yes and not customized
3.4	Automatisches Wasserfüllsystem	●No	●No	●No
3.5	Scheinwerfer vorn	●LED	●LED	●LED
3.6	Scheinwerfer hinten	●No	●No	●No
3.7	Warnlicht	●Rear warning lamp	●Rear warning lamp	●Rear warning lamp
3.8	Lenkradlampe	●LED	●LED	●LED
3.9	Blaue Signalleuchte	●No ○1 rear	●No ○1 rear	●No ○1 rear
3.10	Bereichs-Warnleuchte	●No ○1 left + 1 right (Red)	●No ○1 left + 1 right (Red)	●No ○1 left + 1 right (Red)
3.11	Rückspiegel	●Yes and not customized	●Yes and not customized	●Yes and not customized
3.12	Hupe	●Back buzzer	●Back buzzer	●Back buzzer
3.13	Anzeige der Höhe	●No	●No	●No
3.14	Kamera	●No	●No	●No
3.15	Feuerlöscher	●No	●No	●No
3.17	OPS system	●No ○Yes and not customized	●No ○Yes and not customized	●No ○Yes and not customized
3.19	USB-Schnittstelle	●No	●No	●No
3.21	Elektronischer Verkauf	●No	●No	●No
3.22	Elektronischer Verkauf mit Druck	●No	●No	●No
3.23	Telematics	●No	●No	●No
4.1	Seitlicher Batteriewechsel	●No	●No	●No
4.2	Kühlagerung	●No ○Yes and not customized	●No ○Yes and not customized	●No ○Yes and not customized
4.3	Kabine	●No	●No	●No
4.4	Wiegesystem für die Gabeln	●No	●No	●No
4.5	Proportionalventil	●No	●No	●No
4.6	Gabeln neigen sich vorwärts und rückwärts	●Yes and not customized	●Yes and not customized	●Yes and not customized
4.7	Fahrerschutzdach	●Yes and not customized	●Yes and not customized	●Yes and not customized

Note: ● standard ○ optional — Inconformity