

### Technische Daten

#### Modell Z-45 DC & Z-45 FE

##### Abmessungen

Arbeitshöhe max*	15,92 m
Plattformhöhe max.	13,92 m
Seitliche Reichweite max.	6,94 m
Übergreifende Höhe max.	7,50 m
<b>A</b> Plattformlänge – 2,44 m/ 1,83 m Modell	0,76 m
<b>B</b> Plattformbreite – 2,44 m/1,83 m Modell	1,83 m
<b>C</b> Höhe – eingefahren	2,29 m
<b>D</b> Länge – eingefahren	5,87 m
<b>E</b> Breite	2,29 m
<b>F</b> Radstand	2,03 m
<b>G</b> Bodenfreiheit (Mitte)	0,33 m

##### Leistung

Tragfähigkeit	300 kg
Plattformschwenkbereich	160°
Vertikaler Korbbarm – Schwenkbereich	135°
Schwenkbereich des Oberwagens	355° nicht kontinuierlich
Seitlicher Überhang	0,40 m
Fahrgeschwindigkeit – eingefahren	6,44 km/h
Fahrgeschwindigkeit – ausgefahren**	1,09 km/h
Steigfähigkeit - eingefahren (4x4)***	45%
Wenderadius - innen	1,68 m
Wenderadius - außen	4,50 m
Steuerung	24 V proportionale Steuerung
Reifenoptionen	315/55 D20

##### Antrieb/Energie

Fahrtriebssystem	34 V 3 Phasen AC
Antriebsart	48 V DC (8 x 6V 225 Ah Batterien) 315 Ah (FLA Batterien Standard bei DC) 335 Ah (AGM Batterien Standard bei FE) Kubota D1105 Stufe V 24,8 PS (18,5 kW) mit Wechselstromantrieb Generator (nur bei FE)
Notbedienung	12 V DC
Hydrauliktankinhalt	43,9 L
Kraftstofftankinhalt	64,35 L

##### Schall- & Vibrationspegel

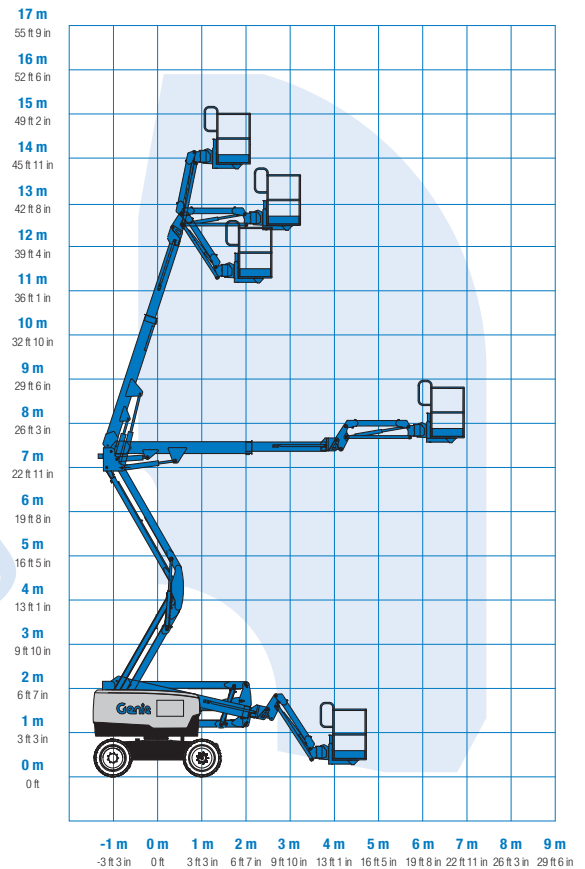
Geräusch-/Schalldruckpegel (Boden)	70 dBA (DC) / 77 dBA (FE)
Geräusch-/Schalldruckpegel (Plattform)	70 dBA (DC) / 72 dBA (FE)
Vibration	0,553 m/s <sup>2</sup>

##### Eigengewicht\*\*\*\*

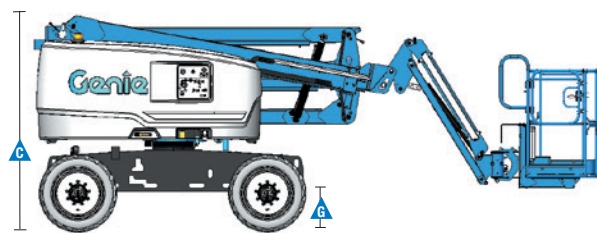
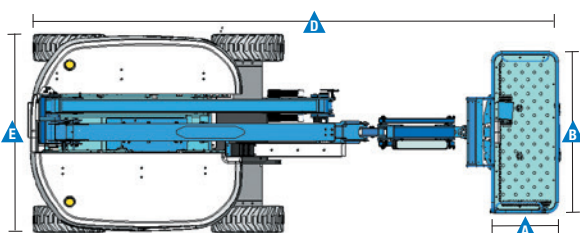
Z-45 DC	TBC
Z-45 FE	6.577 kg

Entspricht den Normen: 2006/42/EG - Maschinenrichtlinie (Harmonisierte Norm EN280); 2004/108/EC (EMC); 2000/14/EC (Geräuschemission - Außen) und der EU-Stufe V-Emissionsverordnung 2016/1628

#### Arbeitsdiagramm Z-45 DC & Z-45 FE



\* CE-Arbeitshöhe liegt 2 m über der Plattformhöhe.  
\*\* Im Hebebetrieb (Plattform gehoben) ist die Maschine nur für den Betrieb auf festem und ebenen Untergrund geeignet.  
\*\*\* Die Steigfähigkeit bezieht sich auf das Befahren von Steigungen. Für weitere Details bzgl. der Steigfähigkeit siehe Bedienungsanleitung.  
\*\*\*\* Das Gewicht variiert abhängig von den Optionen und/oder den länderspezifischen Normen (CE).



### Ausstattung

STANDARD AUSSTATTUNG	STANDARD & WÄHLBARE OPTIONEN	ZUBEHÖR & ANBAUGERÄTE
<p><b>Abmessungen</b></p> <p><b>Z-45 DC &amp; Z-45 FE</b></p> <ul style="list-style-type: none"> <li>• 15,92 m Arbeitshöhe</li> <li>• 6,94 m seitliche Reichweite</li> <li>• 7,5 m übergreifende Höhe</li> <li>• Bis 300 kg Tragfähigkeit</li> </ul> <p><b>Leistung</b></p> <ul style="list-style-type: none"> <li>• Digitaler Betriebsstundenzähler mit Batterieladungsanzeige und Diagnosedisplay</li> <li>• Allradantrieb Elektrisch AC</li> <li>• Hocheffiziente Hydraulik-Pumpeneinheit mit stufenloser Geschwindigkeitsregelung</li> <li>• Selbstnivellierende Plattform</li> <li>• Hydraulisch drehbare Plattform</li> <li>• Proportionalsteuerung</li> <li>• Lenkung über Joystickwippe</li> <li>• Antriebsaktivierungssystem</li> <li>• Abschaltung der Fahrfunktion bei Chassisneigung</li> <li>• Stromkabel zur Plattform</li> <li>• Hupe</li> <li>• Neigungswinkelschalter mit akustischem Alarm</li> <li>• Senkalarm</li> <li>• Blitzwarnleuchte und Fahralarm</li> <li>• Nicht-kontinuierlicher 355° Schwenkbereich des Oberwagens</li> <li>• Elektronische Traktionskontrolle</li> <li>• Duales Parallelogramm für dichtes Arbeiten an Wänden</li> <li>• Lift Guard™ Kontaktalarm</li> <li>• Werkzeugablage</li> </ul> <p><b>Antrieb/Energie</b></p> <ul style="list-style-type: none"> <li>• 48 V Batterienpaket (315 Ah FLA Batterien Standard bei DC)</li> <li>• 48 V Batterienpaket (335 Ah AGM Batterien Standard bei FE)</li> <li>• 12V Notbedienung</li> <li>• 25A temperaturgesteuertes Smart Ladegerät</li> <li>• Batterieladungsanzeige</li> <li>• Tiefenentladungsschutz</li> </ul>	<p><b>Plattformoptionen</b></p> <ul style="list-style-type: none"> <li>• 1,83 m Stahlplattform mit zwei Einstiegen, mit seitlicher Plattformschwingtür (Standard)</li> </ul> <p><b>Korbarm</b></p> <ul style="list-style-type: none"> <li>• 1,52 m Korbarm mit 135° Arbeitsbereich</li> </ul> <p><b>Antrieb (Nur FE-Modell)</b></p> <ul style="list-style-type: none"> <li>• 18,5 kW (24,8 PS) Kubota T4 Stufe V diesel</li> </ul> <p><b>Fahrtrieb</b></p> <ul style="list-style-type: none"> <li>• Allradantrieb Elektrisch AC</li> </ul> <p><b>Achsen</b></p> <ul style="list-style-type: none"> <li>• Aktive Pendelachse (Standard)</li> </ul> <p><b>Reifenoptionen</b></p> <ul style="list-style-type: none"> <li>• Nichtmarkierende Geländereifen, schaumgefüllt (Standard)</li> <li>• Geländereifen, schaumgefüllt</li> </ul>	<p><b>Leistungsoptionen</b></p> <ul style="list-style-type: none"> <li>• Lift Guard™ Aluminium-Plattformgeflecht in halber Höhe<sup>(1)</sup></li> <li>• Zusätzliches oberes Plattformgeländer</li> <li>• Druckluftleitung zur Plattform<sup>(1)</sup></li> <li>• Stromkabel zur Plattform: inkl. Stecker, Steckdose, mit/ohne Fehlerstromschutzschalter (FI) mit Überstromschutz</li> <li>• Scheinwerfer Paket (2 am Chassis, 2 an der Plattform)<sup>(1)</sup></li> <li>• Zweiaxiale Joystick Lenkung<sup>(1)</sup></li> <li>• Biologisch abbaubares Hydrauliköl</li> <li>• Standardeinrichtung für den Betrieb unter erschwerten Bedingungen: Abdeckungen der Zylinderkolbenstangen, abgedichtete Ausleger-Abstreifer, Abdeckung des Plattform- und Bodenbedienpultes<sup>(1)</sup></li> <li>• Abschaltung der Hubfunktion bei Chassisneigung (Software-Einstellung)</li> <li>• Werkzeughalterung für Paneelen</li> <li>• Abschließbare Abdeckung des Plattformbedienpultes</li> <li>• Schlepp-Paket<sup>(1)</sup></li> <li>• OPS – Bedienschutz-System<sup>(2)</sup></li> <li>• Lift Guard™ Absturzsicherungsschiene<sup>(2)</sup></li> </ul> <p><b>Antrieb/Energie</b></p> <ul style="list-style-type: none"> <li>• Wechselstromgenerator 2000W 240V/50Hz</li> <li>• Bleiakumulatoren (Standard bei DC)</li> <li>• Wartungsfreie AGM-Batterien (Standard bei FE)</li> </ul>
		
<p><sup>(1)</sup> Nur direkt ab Werk verfügbar <sup>(2)</sup> Nur erhältlich als Ersatzteil</p>		

### Deutschland

Kostenlose Tel: 0800 1809017 (innerhalb Deutschland Durchwahl 2) Tel: +49 421 3770 9890.

Informationen über unsere Standorte weltweit finden Sie unter [www.genielift.com/de/about-genie/locations](http://www.genielift.com/de/about-genie/locations)

### Fertigung und Vertrieb weltweit

Australien · Brasilien · Karibik · Zentralamerika · China · Frankreich · Deutschland · Italien · Japan · Korea · Mexiko · Russland · Südostasien · Spanien · Schweden · Vereinigte Arabische Emirate · Vereinigtes Königreich · USA

Technische Daten und Preise können ohne vorherige Ankündigung oder Verbindlichkeit geändert werden. Fotos und/oder Zeichnungen in diesem Dokument dienen ausschließlich Illustrationszwecken. Informationen über den korrekten Einsatzzweck entnehmen Sie bitte dem jeweiligen Bedienerhandbuch für das entsprechende Produkt. Zuwiderhandlungen entgegen den Anweisungen des entsprechenden Bedienerhandbuchs oder unverantwortliches Handeln können schwere oder tödliche Verletzungen zur Folge haben. Die ausschließlich für unsere Produkte anzuwendende Gewährleistung ist die Standardgewährleistung, die sich auf das entsprechende Produkt und den Verkauf bezieht. Wir gewähren keine anders vereinbarte oder stillschweigend implizierte Gewährleistung. Aufgeführte Produkte und Serviceleistungen können Handelsmarken, Servicenamen oder Markennamen der Terex Corporation und/oder ihrer Tochterunternehmen in den U.S.A. oder in anderen Ländern darstellen. Genie ist ein eingetragenes Warenzeichen von Terex South Dakota, Inc. © 2019 Terex Corporation.

