

### Technische Daten

<b>Modell</b>	<b>ZX-135/70</b>
---------------	------------------

#### Abmessungen

Arbeitshöhe max.*	43,15 m
Platthöhe max.	41,15 m
Seitliche Reichweite max. - Sek. Ausleger ausgef.	18,03 m
Seitliche Reichweite max. - Sek. Ausleger eingef.	21,26 m
Übergreifende Höhe max. -	
Sek.-Ausleger ausgef.	23,01 m
Sek.-Ausleger eingef.	9,91 m
Reichweite unter Nullniveau	5,87 m
▲ Plattformlänge - 2,44 m / 1,83 m Modell	0,91 m / 0,76 m
▲ Plattformbreite - 2,44 m / 1,83 m Modell	2,44 m / 1,83 m
▲ Höhe – eingefahren	3,09 m
▲ Länge – eingefahren	12,93 m
▲ Breite mit ausgefahrenen Achsen	5,03 m
Breite mit eingefahrenen Achsen	2,49 m
▲ Radstand - Achsen ausgefahrenen	4,72 m
Radstand - Achsen eingefahrenen	5,03 m
▲ Bodenfreiheit (Mitte)	0,38 m

#### Leistung

Tragfähigkeit	272 kg
Platthormschwenkbereich	160°
Vertikaler Korbarm-Schwenkbereich	110°
Schwenkbereich des Oberwagens	360° kontinuierlich
Seitlicher Überhang – Achsen ausgef., Sek. Ausleger angehoben	0,79 m
Sek.-Ausleger abgesenkt	4,27 m
Fahrgeschwindigkeit - eingefahren	4,8 km/h
Fahrgeschwindigkeit - ausgefahren**	1,1 km/h
Hubgeschwindigkeit zur vollen Höhe	96 Sek.
Steigfähigkeit - eingefahren***	45%
Wenderadius innen - Achsen ausgefahren	3,02 m
Wenderadius innen - Achsen eingefahren	6,27 m
Wenderadius außen - Achsen ausgefahren	7,34 m
Wenderadius außen - Achsen eingefahren	8,56 m
Steuerung	12 V proportionale Steuerung
Reifenoptionen	445/65 D22.5 18-lagig, schaumgefüllt

#### Antrieb/Energie

Antriebsart	Deutz Stufe IIIA Turbo Diesel TD2011 L04i 4 Zylinder 74 PS (55 kW) Deutz Stufe IIIB Turbo Diesel TD2.9 L4 4 Zylinder 74 PS (55 kW) Perkins Turbo Diesel 1104D-44 4 Zylinder 74 PS (55 kW)
Notbedienung	12 V DC
Hydrauliktankinhalt	246,1 L
Kraftstofftankinhalt	151,4 L

#### Schall- & Vibrationspegel

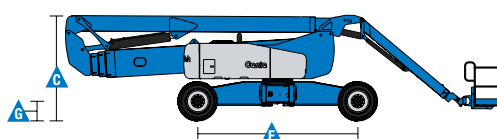
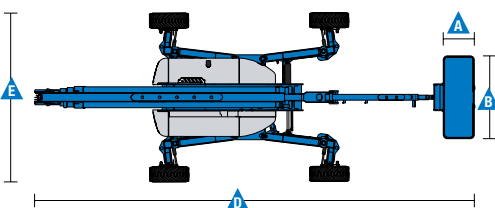
Geräusch-/Schalldruckpegel (Boden)	85 dBA
Geräusch-/Schalldruckpegel (Plattform)	74 dBA
Vibration	<2,5 m/s <sup>2</sup>

#### Eigengewicht\*\*\*\*

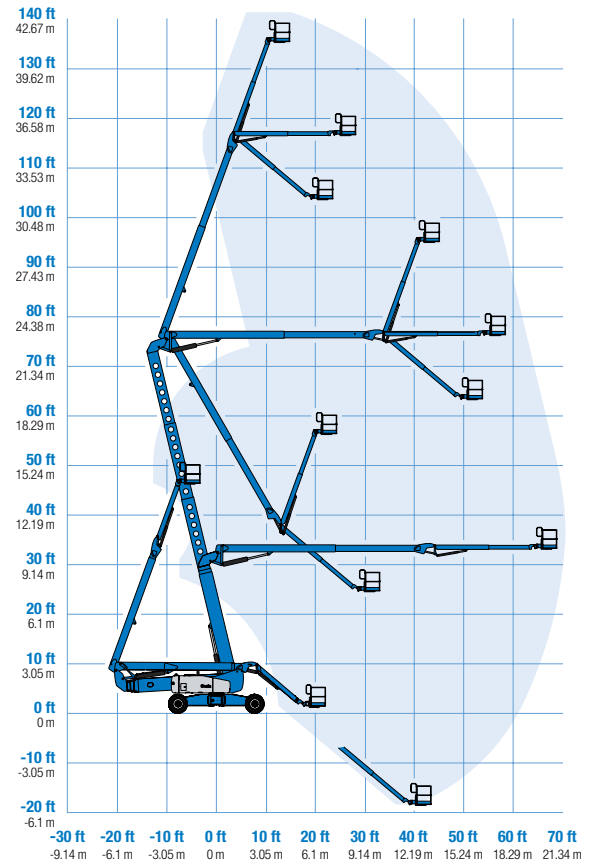
CE-Eigengewicht	20.502 kg
-----------------	-----------

#### Entspricht den Normen

2006/42/EG - Maschinenrichtlinie  
(Harmonisierte Norm EN280:2013);  
2004/108/EC (EMC); 2000/14/EC  
(Geräuschemission - Außen)



#### Arbeitsdiagramm ZX-135/70



\* CE-Arbeitshöhe liegt 2 m über der Plattformhöhe.

\*\* Im Hebebetrieb (Plattform gehoben) ist die Maschine nur für den Betrieb auf festem und ebenen Untergrund geeignet.

\*\*\* Die Steigfähigkeit bezieht sich auf das Befahren von Steigungen. Für weitere Details bzgl. der Steigfähigkeit siehe Bedienungsanleitung.

\*\*\*\* Das Gewicht variiert abhängig von den Optionen und/oder den länderspezifischen Normen (CE)

## Ausstattung

### STANDARD AUSSTATTUNG

#### Abmessungen

- 43,15 m Arbeitshöhe
- 21,26 m seitliche Reichweite
- 23,01 m übergreifende Höhe
- Bis 272 kg Tragfähigkeit

#### Leistung

- Ausfahrbare X-Chassis™
- 3,66 bis 6,10 m austeleskopbarer Korbarm (Jib-extend™)
- Selbstnivellierende Plattform
- Hydraulisch drehbare Plattform
- Lenkung über Joystickwippe
- Vollproportionale Joystick-Steuerung
- Telematik-Vorbereitung Anschluss
- Vollintegriertes Diagnosesystem und Motorüberwachungsdisplay
- Elektronisches ALC 1000-Steuerungssystem
- Hydraulikölkühler
- Antriebsaktivierungssystem
- Stromkabel zur Plattform
- Hupe
- Betriebsstundenzähler
- Neigungswinkelschalter mit akustischem Alarm
- Senk- und Fahralarm
- Blitzwarnleuchte
- Kontinuierlicher 360° Schwenkbereich des Oberwagens
- Allradlenkung mit spitzem Einschlagswinkel
- Vier Lenkarten: Lenkung der Vorderachse, Hinterachse, Kребsgang oder koordinierte Allradlenkung
- Allradbremsen
- Allradantrieb mit permanenter Traktion
- Justierbare Abschaltzeit des Totmannfußschalters
- Zweistufige Fahrmotoren
- Begrenzung der Plattformhöhe auf 27,74 m programmierbar
- Anzeigen für Motorinformationen
- Zertifizierte Lasten-Überwachung

#### Antrieb/Energie

- 12V Notbedienung
- Motorschutzpaket
- Ansaugluftvorwärmung (nur bei Deutz)
- Ausschwenkbarer Motor

#### Germany

Kostenlose Tel: 0800 1809017 (innerhalb Deutschland Durchwahl 2) Tel: +49 4221 491 810 Fax: +49 4221 491 820 Email: AWP-InfoEurope@terex.com

Informationen über unsere Standorte weltweit finden Sie unter <http://www.genielift.de/standorte>

#### Fertigung und Vertrieb weltweit

Australien · Brasilien · Karibik · Zentralamerika · China · Frankreich · Deutschland · Italien · Japan · Korea · Mexiko · Russland · Südostasien · Spanien · Schweden · Vereinigte Arabische Emirate · Vereinigtes Königreich · USA

Technische Daten und Preise können ohne vorherige Ankündigung oder Verbindlichkeit geändert werden. Fotos und/oder Zeichnungen in diesem Dokument dienen ausschließlich Illustrationszwecken. Informationen über den korrekten Einsatzzweck entnehmen Sie bitte dem jeweiligen Bedienerhandbuch für das entsprechende Produkt. Zuwiderhandlungen entgegen den Anweisungen des entsprechenden Bedienerhandbuchs oder unverantwortliches Handeln können schwere oder tödliche Verletzungen zur Folge haben. Die ausschließlich für unsere Produkte anzuwendende Gewährleistung ist die Standardgewährleistung, die sich auf das entsprechende Produkt und den Verkauf bezieht. Wir gewähren keine anders vereinbarte oder stillschweigend implizierte Gewährleistung. Aufgeführte Produkte und Serviceleistungen können Handelsmarken, Servicenamen oder Markennamen der Terex Corporation und/oder ihrer Tochterunternehmen in den U.S.A. oder in anderen Ländern darstellen. Genie ist ein eingetragenes Warenzeichen von Terex South Dakota, Inc. © 2016 Terex Corporation.

[www.genielift.de](http://www.genielift.de)

### STANDARD & WÄHLBARE OPTIONEN

#### Plattformoptionen

- 2,44 m Stahlplattform (Standard)
- 1,83 m Stahlplattform
- 2,44 m Stahlplattform mit dreiseitigen Einstiegen

#### Korbarm

- 3,66 bis 6,10 m austeleskopbarer Korbarm (Jib-extend™)

#### Antriebsoptionen

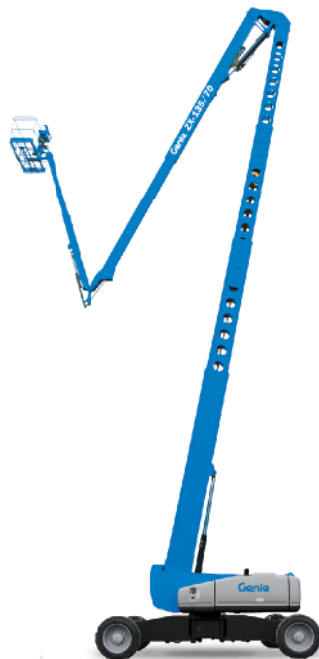
- Deutz Turbo Diesel 74 PS (55 kW), Stufe IIIA
- Deutz Turbo Diesel 74 PS (55 kW), Stufe IIIA
- Perkins Turbo Diesel 74 PS (55 kW)

#### Fahrertriebs-/Lenkungsoptionen

- Allradantrieb (Standard)
- Allradlenkung (Standard)

#### Reifenoptionen

- Extrabreite Geländereifen, schaumgefüllt (Standard)
- Vollgummi-Geländereifen



### ZUBEHÖR UND ANBAUGERÄTE

#### Leistung

- Zusätzliches oberes Plattformgeländer
- Druckluftleitung zur Plattform
- Stromkabel zur Plattform (inkl. Stecker, Steckdose, Fehlerstromschutzstecker (FI), Erdschlusswächter auf Anfrage)
- Scheinwerfer Paket (2 am Chassis, 2 an der Plattform)
- Zweiaxiale Joystick Lenkung
- Biologisch abbaubares Hydrauliköl<sup>(2)</sup>
- Standardeinrichtung für den Betrieb unter erschwerten Bedingungen<sup>(2)</sup>: Abdeckungen der Zylinderkolbenstangen, abgedichtete Ausleger-Abstreifer, Abdeckung des Plattform- und Bodenbedienpultes
- Deluxe-Einrichtung für den Betrieb unter erschwerten Bedingungen<sup>(2)</sup> zusätzl. zum Basis Paket, Schutzabdeckung des mittleren Oberwagens, Getriebe-Ringschutz, Rohrendenschutz, Motorabdeckung und Ansaugluft-Vorfilter
- Track & Trace<sup>(3)</sup> (GPS-Einheit: liefert Information über Maschinenstandort & Betriebsdaten)
- Abschließbare Abdeckung des Plattformbedienpultes
- OPS – Bedienschutz-System
- OPA – Bedienschutz-Alarm
- Tastenfeld-Sperrvorrichtung

#### Antrieb/Energie

- Deutz Keilriemen-Generatorkit (220V)<sup>(1)</sup>
- Diesel-Ansaugluftvorreiniger<sup>(2)</sup>
- Diesel-Abgas-Katalysator<sup>(1,2)</sup>
- Untertemperatur-Abschaltung
- Motorvorwärmung (Option)<sup>(1)</sup>
- Raffinerie Kit (Abgasfunkenschutz + elektrisches oder mechanisches Chalwyn Absperrventil)<sup>(1)</sup>

<sup>(1)</sup> Nur für ausgewählte Modelle verfügbar. Weitere Informationen erhalten Sie von Ihrem Genie Repräsentanten.

<sup>(2)</sup> Nur direkt ab Werk verfügbar

<sup>(3)</sup> Einschl. Abonnement für die ersten zwei Jahre

