

LEISTUNG

Arbeitshöhe, max.	39,50 m
Plattformhöhe, max.	37,50 m
Arbeitshöhe bei 400 kg Korblast	36,50 m
Plattformhöhe bei 400 kg Korblast	34,50 m
Seitliche Reichweite, max. (400 kg)	13,00 m
Seitliche Reichweite, max. (200 kg)	16,70 m
Seitliche Reichweite, max. (80 kg)	-
Übergreifhöhe Gelenkpunkt, max.	22,00 m
Korblast, max.	400 kg
Korbarm, beweglich	-
Arbeitskorb, drehbar	180 °
Schwenkbereich, max.	450 °
Abstützbar bis Geländeneigung, max.	16,7 ° / 30,0 %
Fahrwerk, höhen- und breitenverstellbar	50 / 32 cm
Steigfähigkeit, max.	16,7 ° / 30,0 %
Böschungswinkel, max.	16,7 ° / 30,0 %
Fahrgeschwindigkeit, max.	1,6 km/h

ABMESSUNGEN*

Arbeitskorb (Höhe) (A)	1,10 m
Arbeitskorb (Länge) (B)	1,50 m
Arbeitskorb (Breite) (C)	0,80 m
Baulänge (D)	9,20 m
Baulänge ohne Arbeitskorb (E)	8,20 m
Bauhöhe (F)	1,98 m
Baubreite, min. (G)	1,58 m
Bodenfreiheit, max. (H)	0,56 m
Kette (Länge x Breite) (I)	2,41 x 0,40 m
Abstützfläche beidseitig breit (Länge) (J)	6,75 m
Abstützfläche beidseitig breit (Breite) (K)	5,55 m
Abstützfläche einseitig schmal (Länge) (L)	9,00 m
Abstützfläche einseitig schmal (Breite) (M)	3,90 m
Abstützteller (Länge x Breite)	0,52 m x 0,27 m

GEWICHT*

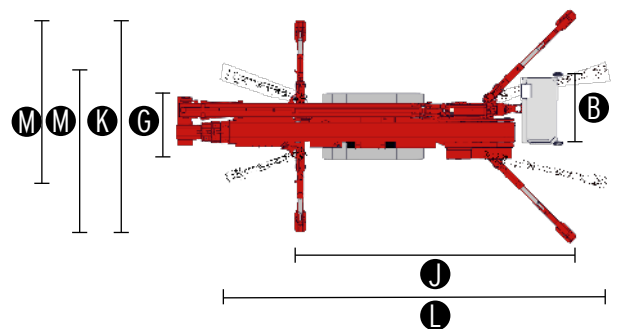
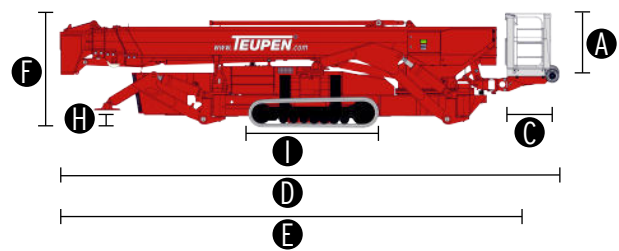
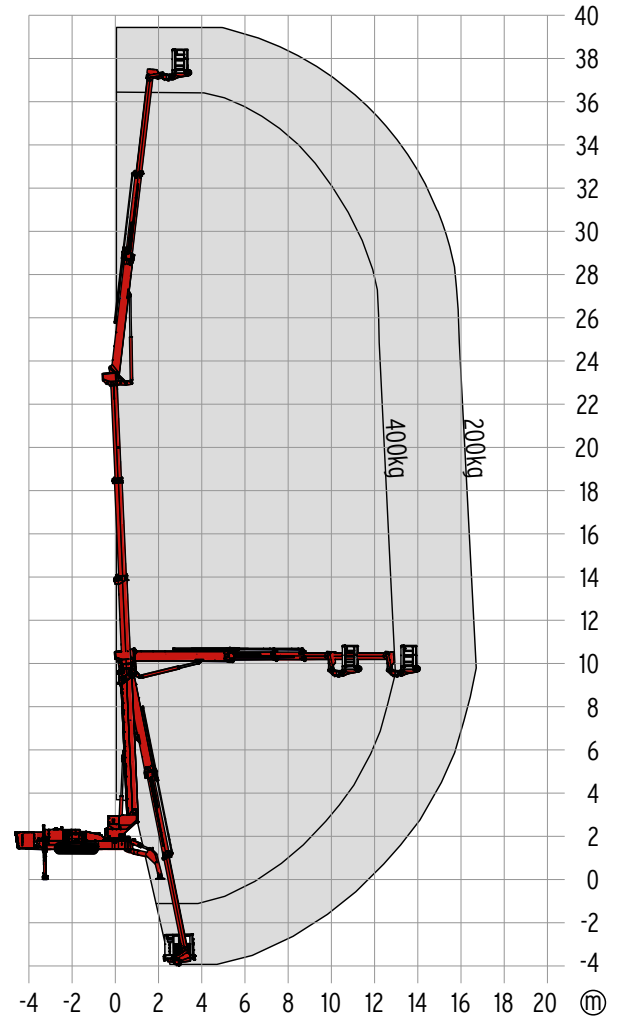
Gesamtgewicht	11900 kg
Nutzlast im Fahrzustand	4,80 kN/m ²
Nutzlast in Arbeitsposition	4,00 kN/m ²
Punktbelastung unter Abstützteller, max.	75,50 kN

ANTRIEB

Standardantrieb:	
■ Elektromotor	(400 V, 15,7 A, 7,5 kW)
■ Verbrennungsmotor (Diesel)	Kubota D1803-CR (28 kW / 38,1 PS)
Tankinhalt (Dieselmotor)	80,0 l

EINSPEISUNG

Elektr. Anschlusswerte, max.	400-460 V / 32 A
------------------------------	------------------



NORMEN

2006/42/EG-Maschinenrichtlinie
 (Harmonisierte Norm EN280:2001 + A2:2009); 2004/108/EG (EMV)
 2000/14/EG (Geräuschemissionsrichtlinie)

* Die technischen Daten können +/- 3 % von den angegebenen Werten abweichen.
 * Das Gewicht und die Abmessungen können je nach Option und Zubehör variieren.

FAHRWERK

- Kraftvolles Kettenfahrwerk mit hydraulischem Bremssystem
- Punktgenaues Manövrieren über feinfühliges Funkfernbedienungs
- Weiße, non-marking Gummikette mit speziell angeordnetem Profil für optimalen Grip
- Hydraulisch höhen- und breitenverstellbares Kettenfahrwerk

ABSTÜTZUNG

- Elektrohydraulische Schnellabstützung mit Abstützautomatik und Bodendrucksensorik
- Variables Abstützsystem mit einseitig schmaler Abstützung

BÜHNENSYSTEM

- Teleskopierbarer Unter- und Oberarm
- Ausleger aus Stahl - / Aluminiumprofilen
- Negative Unterfahrfunktion bis zu 4 Meter unterhalb des Aufstellniveaus
- Bei Korblast mehr als 200 kg automatische Höhenabschaltung bei 36,5 m Arbeitshöhe
- Alle Funktionen über Funkfernbedienung steuerbar
- Stufenlose Elektro-Proportionalsteuerung mit selbsterklärender Bedienungsführung
- Robustes, abschließbares Bedienpult
- Parallelgeführter Arbeitskorb mit elektrohydraulischer Nivellierung
- Um 180° drehbarer Arbeitskorb für zusätzliche Flexibilität
- Schwenkeinrichtung mit Hochleistungs-drehkranz, Schneckengetriebe und Hydraulikmotor
- Korbwechselsystem

ANTRIEB

- Elektromotor (400 V, 15,7 A, 7,5 kW)
- Dieselmotor Kubota V2203-M (28 kW / 38,1 PS)
- Start-Stopp-Einrichtung des Verbrennungsmotors direkt vom Korb aus

PRODUKTIVITÄT, SICHERHEIT, QUALITÄT

- Hydraulischer Notablass über Elektropumpe
- Steckdose im Arbeitskorb (230 V / 16 A)
- Steckbarer Arbeitskorb, Anschlagpunkte für Auffanggurte und Ablage
- Maschine auch ohne Korb verfahrbar
- Abschließbare Staubbox
- Innenliegend geschützte Energieführung für die Korbsteuerung
- Hydraulikanlage serienmäßig mit biologisch abbaubarem Öl befüllt
- Hochwertige Lackierung in RAL 3020 (rot)
 - Hydraulikzylinder in RAL 9006 (grau)
- Hydraulisch entsperrenbare Rückschlagventile direkt an Hydraulikzylindern
- Druckbegrenzungsventile zur Absicherung des Hydrauliksystems
- Hydrauliktank, Notsteuerung und Verbindungsleitungen sind geschützt angebracht
- Betriebsstundenzähler
- Fuzzy Regelungstechnik

OPTIONEN*

- Sonderlackierung einfarbig nach RAL-Tönen
 - (ausgenommen Metallic-Lacke, Leucht- und Sonderfarben)
- Sonderlackierung zweifarbig nach RAL-Tönen
 - (ausgenommen Metallic-Lacke, Leucht- und Sonderfarben)
- Arbeitskorb, inklusive Korbwaage (1200 x 800 mm)
 - Nur in Verbindung mit Korbbalder
- Korbbalder, steckbar für Korbgröße (1200 x 800 mm)

ZUBEHÖR*

- Auffanggurt
- 4 Gleitplatten (1090 x 390 x 40 mm)
- Transporthalterung für Gleitplatten, abschließbar
- Verlegeplatte (2000 x 800 x 15 mm)
- Arbeitskorb, inklusive Korbwaage und Korbbalder (1800 x 800 mm)

KONTAKT

TEUPEN Maschinenbau GmbH
Marie-Curie-Str.13
48599 Gronau
Germany

Phone +49 2562 8161-0
Fax +49 2562 8161-888
E-mail mail@teupen.com

* Das Gewicht und die Abmessungen können je nach Option und Zubehör variieren.

Sämtliche Angaben sind unverbindlich und ohne Gewähr. Änderungen sind ohne Ankündigung vorbehalten. Bilder und Zeichnungen dienen nur der Illustration. Für den sachgemäßen Gebrauch dieser Maschinen ist die entsprechende Betriebsanleitung heranzuziehen. Nichtbefolgung der Betriebsanleitung bei der Verwendung unserer Produkte oder anderweitig fahrlässiges Verhalten kann zu schwerwiegenden Verletzungen oder Tod führen. Für dieses Produkt wird ausschließlich die schriftlich niedergelegte Standardgewährleistung gewährt. TEUPEN leistet darüber hinaus keine anders vereinbarte oder stillschweigend implizierte Gewährleistung. Die Bezeichnungen der aufgeführten Produkte und Leistungen sind gegebenenfalls Marken, Servicemarken oder Handelsnamen der TEUPEN Maschinenbau GmbH und/oder ihrer Tochtergesellschaft in den USA und anderen Ländern. "TEUPEN", "LEO Series" und „Access redefined“ sind eingetragene Warenzeichen der TEUPEN GmbH. © 2020 TEUPEN Maschinenbau GmbH.



2020-B_de_DE