

# RTH

## 8.27

- **Komplett überarbeitete** Maschinen- **Steuerungssoftware**
- Vollständig aktualisierte **dynamische** Lastdiagramm-Anzeige
- **Unerreichte Hubleistung**
- **Hydraulisch** und **elektrisch** komplett überarbeitet für einen noch leichteren After-Sales-Service

### EINSATZBEREICHE

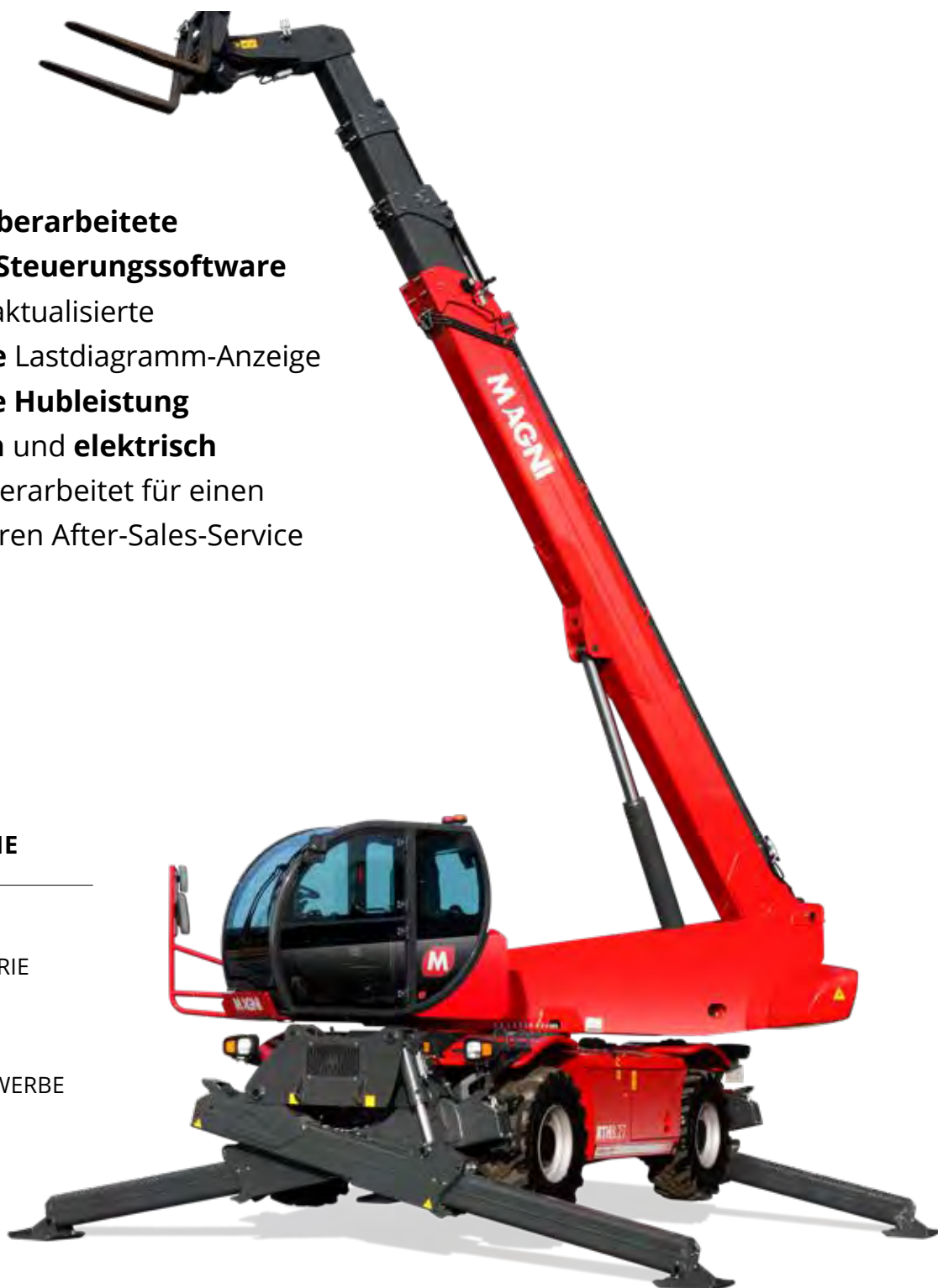
---



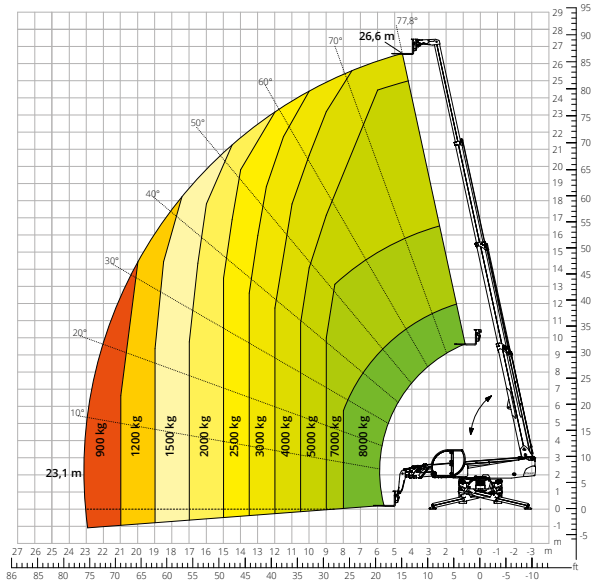
INDUSTRIE



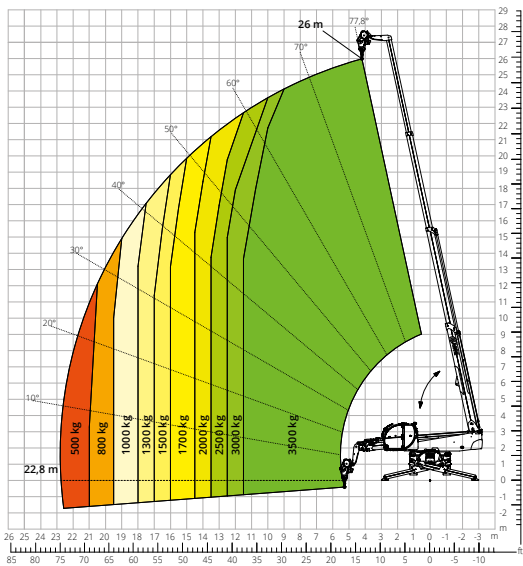
BAUWERBE



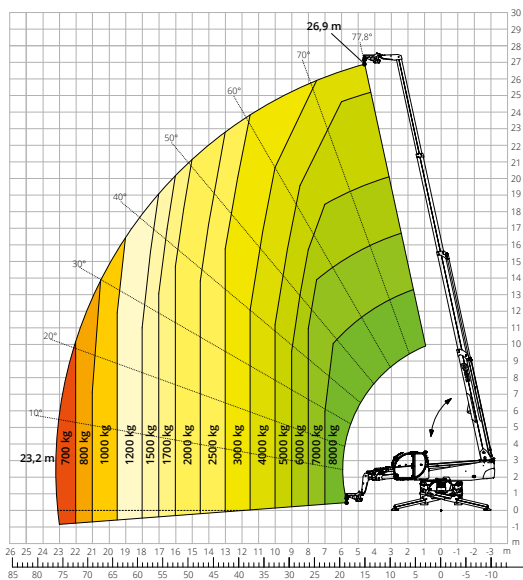
**LASTDIAGRAMM AUF  
AUSGEFAHRENEN STÜTZEN (360°)**



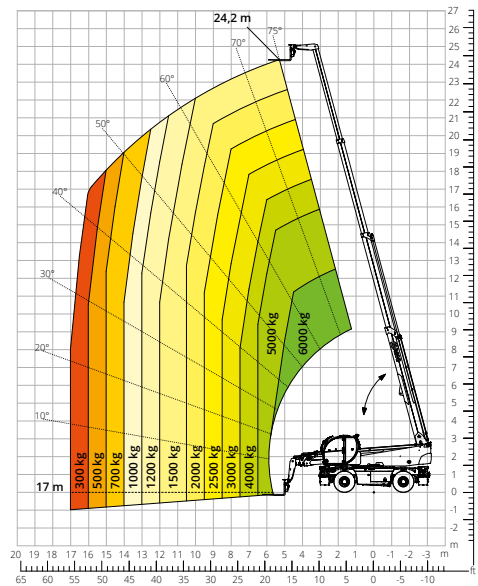
**LASTDIAGRAMM FÜR  
WINDE 3.500 kg**



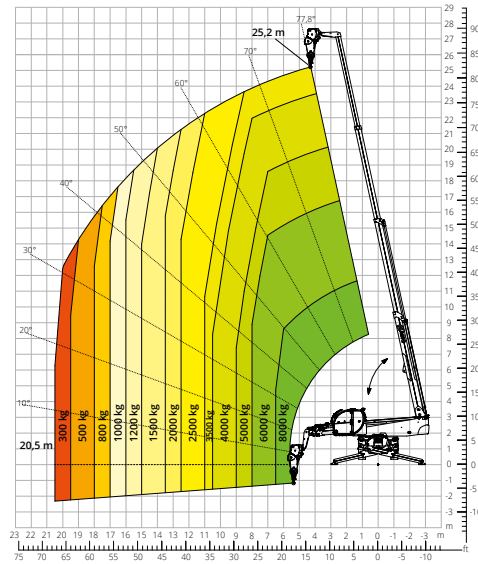
**LASTDIAGRAMM FÜR  
LASTHAKEN 8.000 kg**



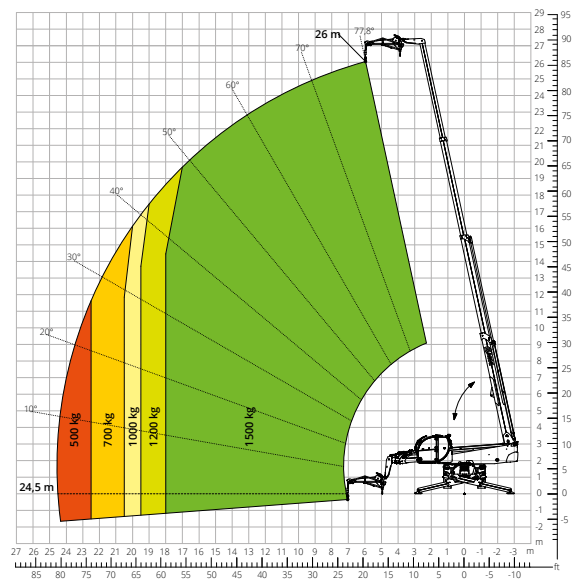
**LASTDIAGRAMM  
FRONTAL AUF REIFEN**



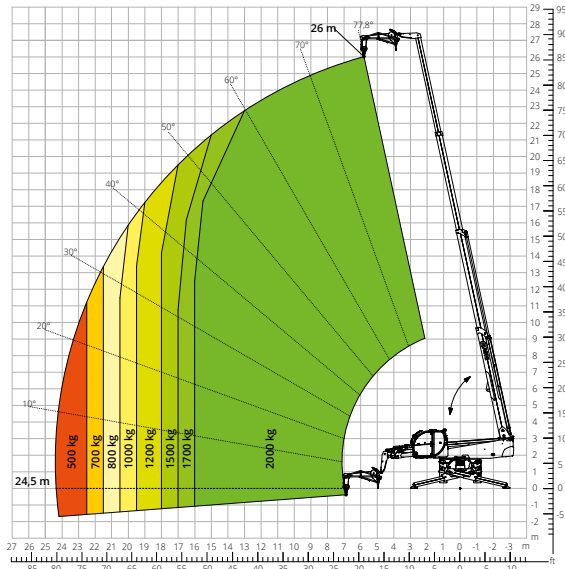
**LASTDIAGRAMM FÜR  
WINDE 8.000 kg**



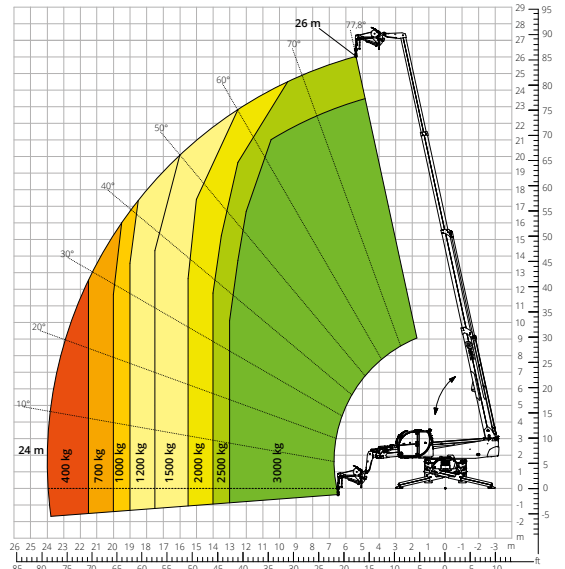
**LASTDIAGRAMM FÜR  
AUSLEGER MIT WINDE 1.500 kg**



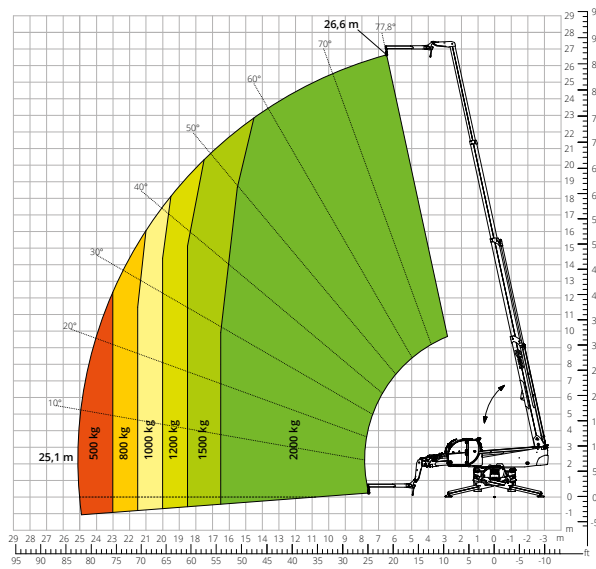
LASTDIAGRAMM FÜR  
**AUSLEGER MIT WINDE 2.000 kg**



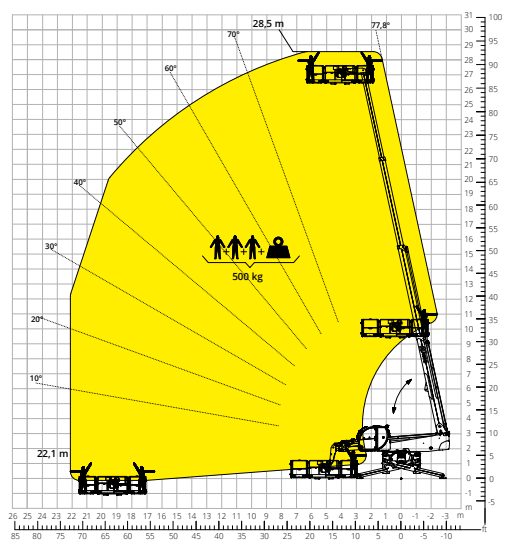
LASTDIAGRAMM FÜR  
**AUSLEGER MIT WINDE 3.000 kg**



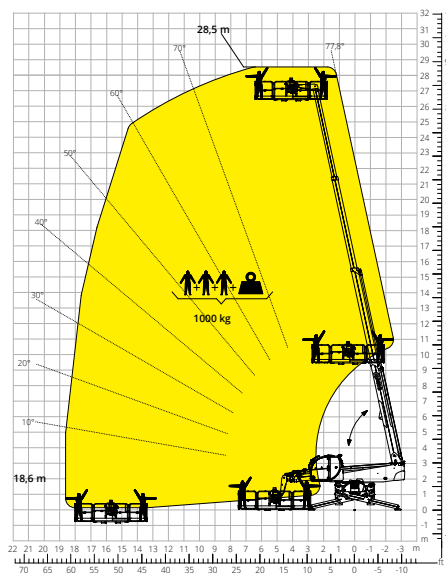
LASTDIAGRAMM FÜR  
**AUSLEGER 2.000 kg**



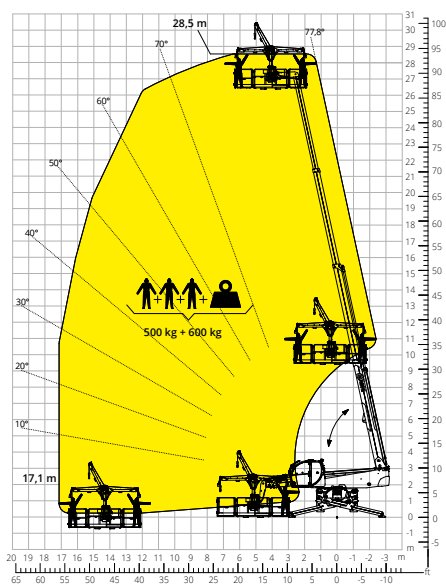
LASTDIAGRAMM FÜR **DREHBARE,  
ERWEITERBARE ARBEITSBÜHNE 500 kg**



LASTDIAGRAMM FÜR **DREHBARE,  
ERWEITERBARE ARBEITSBÜHNE 1.000 kg**

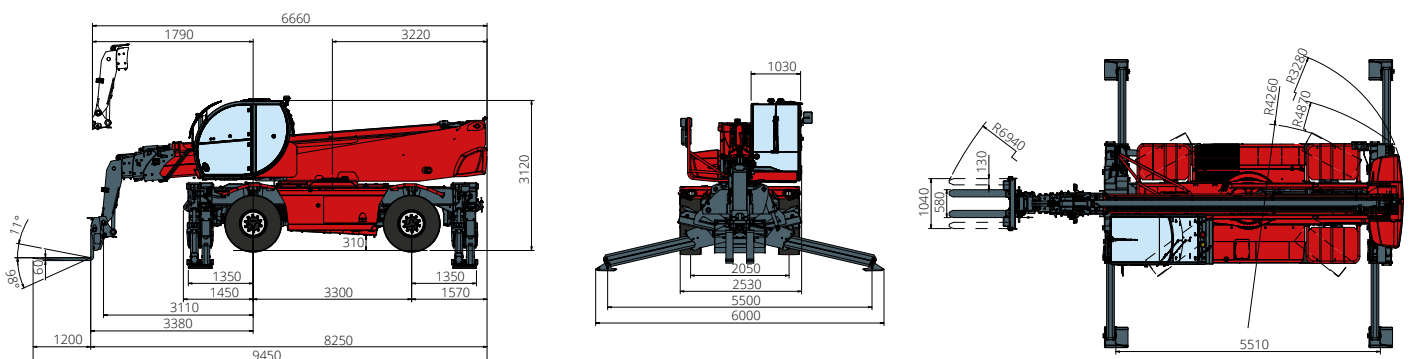


LASTDIAGRAMM FÜR  
**ARBEITSBÜHNE 500 kg MIT WINDE 600 kg**



# RTH 8.27

<b>Maschine</b>	Drehbarer Teleskopstapler	RTH 8.27	
	Maximale Tragkraft	8,000 kg	
	Maximale Überladehöhe	23.1 m	
	Maximale Arbeitshöhe	26.6 m	
	Drehbereich	360° (endlos)	
<b>Stützen</b>	Typ	Scherenstützen mit individuellem Teleskopausschub (Magni-Patent)	
	Bedienelemente	unabhängig oder kombiniert	
<b>Motor</b>	Typ	<b>Volvo TAD 582 VE Stufe V</b>	<b>Volvo TAD 552 VE Stufe IIIA</b>
	Nennleistung	160 kW (218 PS) @ 2.300 U/min	160 kW (218 PS) @ 2.200 U/min
	Max. Drehmoment	925 Nm @ 1.380 U/min	910 Nm @ 1,450 U/min
	Displacement	5,130 cm <sup>3</sup>	
	Zylinder	4 in Reihe	
	Bauart	Dieselmotor mit Dieseleinspritzung und Turboaufladung	
	Kühlsystem	Wassergekühlter Ladeluftkühler	
	Batterie	2 x 12 V	
	Bauart	SHD	
	Leistung	1.200 A-190 Ah	
<b>Antrieb</b>	Typ	Hydraulisch	
	Max.iDruck	480 bar	
	Getriebe	2 Geschwindigkeit vorwärts - rückwärts	
<b>Achsen &amp; Bremsen</b>	Typ	Achsen mit Planetengetrieben	
	Vorderachse	Pendellenkachse mit Niveauegleich +/-8°	
	Hinterachse	Lenkende Pendelachse mit hydraulischer Sperre	
	Anzahl Radantriebe	4WS	
	Antriebsarten	Front/Allrad/Hundegang	
	Betriebsbremse	Ölbad-Lamellenbremse an jeder Achse, hydraulisch betätigt	
	Feststellbremse	Negativbremse, hydraulisch betätigt	
	Bereifung	445/65 R22.5	
<b>Leistung</b>	Max. Fahrgeschwindigkeit	40 km/h	
	Max. Zugkraft am Lasthaken	88 kN	
	Steigfähigkeit	40%	
	Wenderadius (mit Gabelzinken)	6.940 mm	
<b>Gewichte</b>	Gesamtgewicht, unbeladen*	22.500 kg	
	Auf Vorderachse, unbeladen (Ausleger eingefahren und abgesenkt)*	9.900 kg	
	Auf Hinterachse, unbeladen (Ausleger eingefahren und abgesenkt)*	12.600 kg	
<b>Füllmengen</b>	Dieselmotorkraftstoff	270 l	270 l
	AdBlue	40 l	/
	Hydrauliköl	160 l	160 l
	Motoröl	16 l	16 l
	Kühlmittel	40 l	40 l
<b>Arbeits-hydraulik</b>	Anlagentyp	Load sensing	
	Betriebspumpe	Kolbenpumpe mit variabler Fördermenge	
	Max. Fördermenge	170 l/min	
	Max. Betriebsdruck	350 bar	
	Verteiler für Ausleger- und Oberwagenbewegungen	SIL 2 Elektromagnetisches Proportionalventil	
	Bewegungssteuerung	Zwei 2-Achsen-Joysticks Danfoss mit Totmanneinrichtung	
<b>Normen-konformität</b>	2006/42/CE: EU-Maschinenrichtlinie		
	2016/1628: Schadstoffemissionen von Motoren		
	EN 1459-X: Vorgaben für schwenkbare Stapler mit veränderlicher Reichweite		
	EN 280/EN 280-1/EN 280-2: Vorgaben für fahrbare Hubarbeitsbühnen		
ROPS/FOPS Level 2: Norm zu Schutzbauten gegen herabfallende Gegenstände (Kabine)			



Die Angaben in dieser Broschüre dienen nur zur Information und können ohne vorherige Ankündigung geändert werden. Alle Bilder dienen nur der Veranschaulichung und stellen das Produkt möglicherweise nicht genau dar. \*Das angegebene Gewicht bezieht sich auf das leere Fahrzeug mit Standardausstattung und kann je nach gewählter Konfiguration variieren.